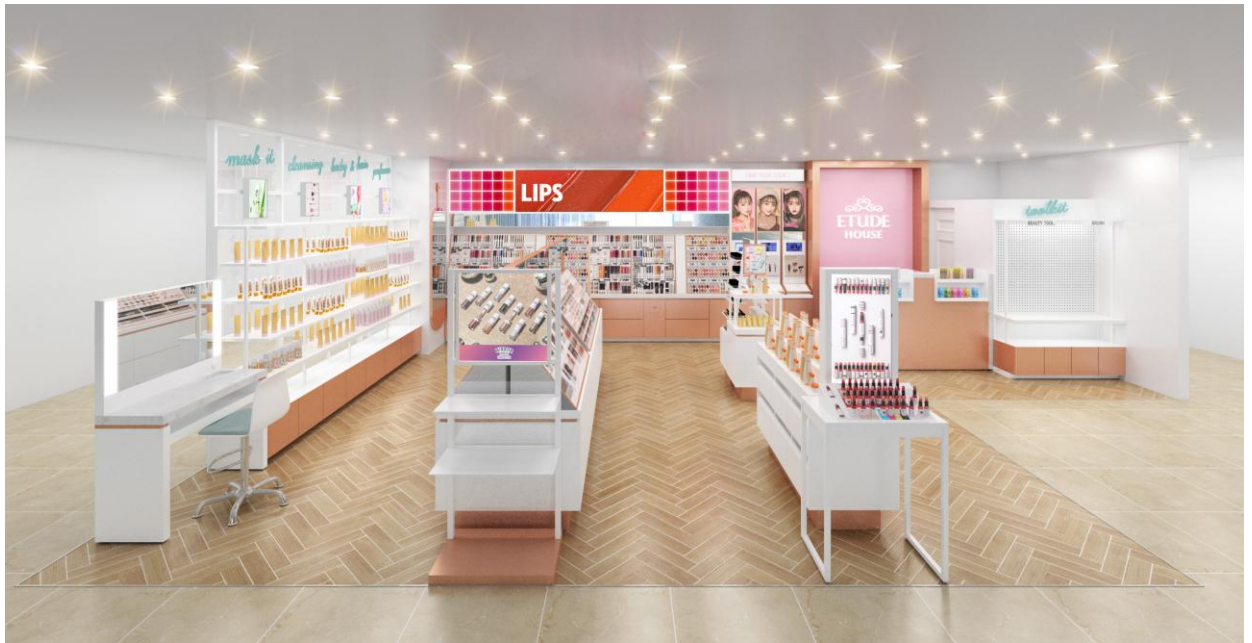


**ETUDE HOUSE (エチュードハウス)
11月23日 (金) 最新設備を導入し
『近鉄パッセ店』 リニューアルオープン!**

韓国で絶大な人気を誇るメイクアップブランド ETUDE HOUSE (エチュードハウス) は、2018年11月23日 (金) に、『近鉄パッセ店』をリニューアルオープンいたします。



名古屋駅前のファッションビル近鉄パッセに
“House of Color Play”をテーマとした、多様な色を目で見て楽しむだけでなく
実際に体験いただける店舗が新登場いたします。

メイクアップは決まりきった習慣ではなく、ワクワクするPLAY (遊び) として楽しむもの
“Makeup Play!” をコンセプトに、スキンケアからメイクアップアイテムまで
ユニークでスイートな商品ラインナップをご提供いたします。

オープン記念として、3,000円(税込)以上お買い上げのお客様に
期間・数量限定でオリジナル「ブラシセット」をプレゼントいたします。

店舗名	エチュードハウス 近鉄パッセ店
所在地	〒450-0002 愛知県名古屋市中村区名駅1-2-2 名古屋近鉄パッセ3F
TEL	052-561-7439
営業時間	10:00~20:00
URL	www.etudehouse.com



※イメージ

いつでもプロの仕上がりが叶う
メイクアップブラシ3本セット。
(メッシュのポーチつき)
数に限りがありますのでお早めに!