

エチュード、ブランドミューズ「RIIZE」の新ビジュアル公開！
韓国8年連続No.1*1マスカラから話題の新作
「カールフィックスマスカラ ボリュームブラック」が8月1日(木)より全国発売

https://www.etudehouse.com/jp/ja/campaign/etude_riize_campaign/

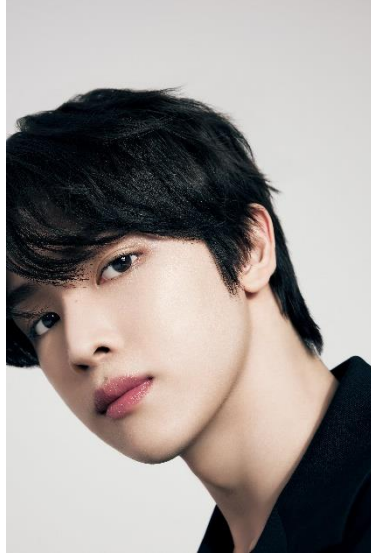


韓国コスメブランド「エチュード」は、ブランドミューズのRIIZEと韓国No.1*1カールマスカラの束感ボリュームタイプ『カールフィックスマスカラ ボリュームブラック』の新ビジュアルを公開いたします。また、『カールフィックスマスカラ ボリュームブラック』は8月1日(木)より全国発売いたします。

既存のピンクのパッケージから一転し、高級感あふれるブラックのパッケージへと変わった『カールフィックスマスカラ ボリュームブラック』に合わせ、RIIZEのビジュアルも4月に公開された「エチュードマスカラ工場」の“まつげ製造員”に扮する愉快で楽しいムードから、シックでクールな雰囲気をお届けいたします。

*1 カーリングマスカラカテゴリ売上シェア ブランドランキング基準
(Kantar Korea調べ、集計期間：2015/9/14～2023/9/10、対象：韓国女性15歳～65歳)

ETUDE x RIIZE



ETUDE x RIIZE



カールフィックスマスカラ ボリュームブラック

韓国No.1*1 カールマスカラより、待望の束感ボリュームタイプ誕生！



商品名：カールフィックスマスカラ ボリュームブラック

価格：1,650円（税込）

容量：8g

発売日：

2024年8月1日～

全国の一部ドラッグストア、バラエティストア、エチュード公式オンラインストア、Amazon、楽天、Qoo10エチュード日本公式ストアにて発売

ボリュームセパレートな束感と24時間*2繊細美しいカール

ツイザー不要の束感演出。まつ毛の上向きカールを長時間キープし、繊細で美しいまつ毛に。

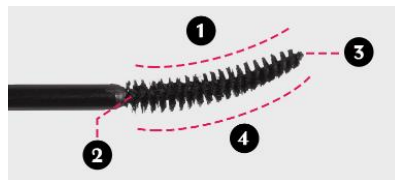
夏耐久！にじみにくいウォータープルーフ処方

涙や汗、皮脂にも負けないウォータープルーフ処方で、どんな時も、にじみにくい上向きまつ毛に。

目にフィットしやすい「スクエアフィットブラシ」

既存のカールフィックスマスカラよりもブラシが細長く、先端がスリムに削れているため上まつげだけでなく、下まつげも隅々まで塗りやすいブラシ構造。

- ①根本から毛先に向かいすっきりとしたボリュームを演出
- ②ジグザグ塗りでボリュームレイヤリング
- ③下まつげ用
- ④ボリュームUP！カール



*1 カーリングマスカラカテゴリ売上シェアブランドランキング基準

(Kantar Korea調べ、集計期間：2015/9/14～2023/9/10、対象：韓国女性15歳～65歳)

*2 当社調べ。効果には個人差があります。

使用方法：

〈STEP1〉マスカラフィクサー パーフェクトラッシュ(別売り)を塗布します。※こちらは推奨です。

〈STEP2〉10～20秒ほど乾かします。

〈STEP3〉本品ブラシをまつ毛の根元に密着させ、上に持ち上げるように塗布します。



カールフィックスマスカラ (既存品)



商品名 :
カールフィックスマスカラ ブラック
カールフィックスマスカラ グレーブラウン
価格 : 1,650円(税込)
色構成 : 全2色
発売場所 :
全国の一部ドラッグストア・バラエティストア、エチュード公式オンラインストア、Amazon、楽天、Qoo10エチュード日本公式ストアにて発売中



#ブラック

くっきりとしたクリアブラックで
印象的なまつ毛に



#グレーブラウン

赤みのないグレーブラウンで
透明感あるナチュラルな
印象のまつ毛に

全国の一部ドラッグストア、バラエティストアにて、
RIIZEのビジュアルが入ったディスプレイが見られる！

2024年8月1日(木)からの「カールフィックスマスカラ ボリュームブラック」発売に合わせて、全国の一部ドラッグストア、バラエティストアにて、RIIZEのビジュアルが入ったディスプレイが登場いたします。ぜひご覧ください。



【クレジット表記およびお客様からのお問い合わせ先】

エチュード

フリーダイヤル 0120-964-968