

手のひらサイズのカスタマイズパレットと透明感ある輝きプランパーで新しい自分に出会う

## MBTEye Collection

### 『MBTEye コレクション』

2024年3月15日（金）より発売開始

<https://www.etudehouse.com/jp/ja/products/detail/219030076>

<https://www.etudehouse.com/jp/ja/products/detail/219030077>



韓国コスメブランド「エチュード」は、パーソナルカラーに合わせたカラー配色のパレットと透明感ある輝きプランパーが揃う『MBTEye Collection』を、2024年3月15日（金）より発売いたします。#MBTEyeがキーワードとなる手のひらサイズのカスタマイズパレット『マイベストトーンアイパレット』は、2色入替用アイシャドウ付きで、色を入れ替えて簡単ワントーンルックチェンジが可能です。『グレース プランパーグロス』は3種の異なるプランプ効果で、ぷっくりとボリュームアップした唇を演出します。

SHINeeとの新しいルックと共に、トレンドのMBTIに合わせたパーソナルカラー配色で、新しい自分に出会えるメイクをお楽しみください。

ETUDE× SHINee



## マイベストトーンアイパレット

手のひらサイズのカスタマイズパレットで簡単ワントーンメイク 色を入れ替えて新しい自分に出会う



商品名：

マイベストトーンアイパレット I  
マイベストトーンアイパレット IE  
マイベストトーンアイパレット E

価格：各2,970円(税込)

容量：I 7.8g、IE / E 8.2g

発売日：

2024年3月15日～

全国の一部ドラッグストア・バラエティストア、エチュード  
公式オンラインストア、Amazon、楽天、Qoo10にて発売

## カスタマイズパレット

2色入替用アイシャドウが同梱されており、パレットと入れ替えることにより  
いつもと少し違う新しいルックに出会うことができる。

パレットサイズも手のひらサイズで持ち運びにも便利。 \*アイシャドウ右側一列と入替可能

## ミニバッグ用2色アイシャドウ

入替用2色は透明なケースにはいっており、自分のお気に入りの色だけを連れて出かけることが可能。

## パーソナルカラーにあった配色

ウォームとクールに合わせた配色で簡単ワントーンルックに。  
マットな質感と繊細なラメでトレンドルックに。

## シルバーパッケージ

トレンドのシルバーパッケージ。

**使用方法：**お好きな色を付属のチップや指でまぶたに塗ります。

## <Color system>



★ **マイベストトーンアイパレット I** (ウォーム / シャドウブラウン)  
パレット12色+入替用2色



**マイベストトーンアイパレット IE** (クール / ピンクローズ)  
パレット10色+チーク1色+入替用2色



**マイベストトーンアイパレット E** (ウォーム / アプリコット)  
パレット10色+チーク1色+入替用2色

★ **メインカラー**

## グレース プランパーグロス

透明感ある輝きプランパー プランブ成分配合\*1、清涼感でぷっくりとボリュームアップした唇を演出します。



## 商品名：

グレース プランパーグロス スパークリングブルー  
グレース プランパーグロス バイオレットクォーツ  
グレース プランパーグロス オーロラピンク

価格：各1,485円(税込)

容量：4g

## 発売日：

2024年3月15日～

全国の一部ドラッグストア・バラエティストア、エチュード  
公式オンラインストア、Amazon、楽天、Qoo10にて発売

## 3種のプランブ効果\*2で唇のボリュームをアップ

異なるプランブレベルで自分にあったプランパーを！パールのような透明感のある輝き。

-スパークリングブルー：プランブ効果\*3強

-バイオレットクォーツ：プランブ効果\*3弱

-オーロラピンク：プランブ効果なし（パールのみ）

## グロス使い

お手持ちのリップに重ね付けしていただくことで、どのタイプのリップでも簡単にぽってりとした唇に。

\*1 オーロラピンクはプランブ成分配合不配合

\*2 メイクアップ効果による

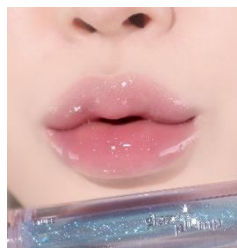
\*3 一時的に唇をふっくらと見せてくれる効果

**使用方法：**リップラインに沿って唇全体に塗り広げたり、唇の中央に軽く叩きながら自然に伸ばしてボリューム感のある唇に仕上げます。

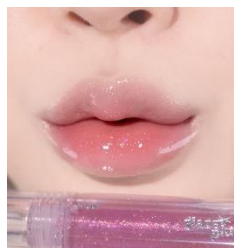
※プランパーをはじめてお使いいただく方は、バイオレットクォーツがおすすめです。

※スパークリングブルーは清涼感が強めのため、刺激に敏感な方はご使用をお控えください。

## 〈Color system〉



スパークリングブルー



バイオレットクォーツ



オーロラピンク

【クレジット表記およびお客様からのお問い合わせ先】

エチュード

フリーダイヤル 0120-964-968