

セレブリティたちの日常を切り取ったような 高級感あふれるトレンドルックを体現
『セレブリティコレクション』

2023年9月29日（金）SHIBUYA DOGENZAKA FLAG、

エチュード公式オンラインストアにて先行発売開始

～ブランドミューズLE SSERAFIM KAZUHAのビジュアル第三弾も公開！～

<https://www.etudehouse.com/jp/ja/event/detail/557>



韓国コスメブランド「エチュード」は、最近のファッションショーや様々な映画の授賞式、またスターたちのSNSや空港ファッションのスタイルからインスピレーションを受けた『セレブリティコレクション』を、2023年9月29日(金)よりSHIBUYA DOGENZAKA FLAG、エチュード公式オンラインストアにて先行発売いたします。

バレエコアスタイルで美しさを強調したクールなピンクスモーキーメイクや、オールドマナートレンドを反映したシック&ミュートなメイクを楽しめる『プレイカラーアイシャドウ』、『グロウフィクシングティント』、『ハートポップブラッシャー』の3種が登場します。トレンドの発信者であるセレブたちの日常を切り取ったような、存在感あふれるルックを体現できる、ラグジュアリーなプレイリストをお楽しみください。

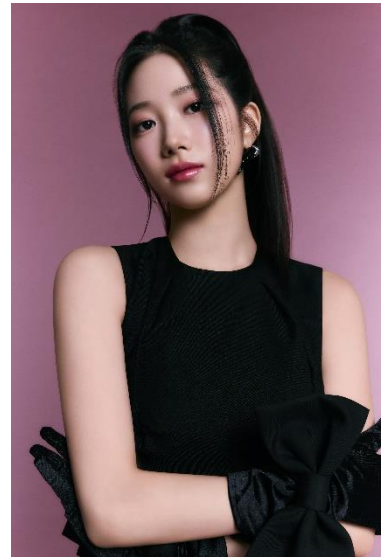
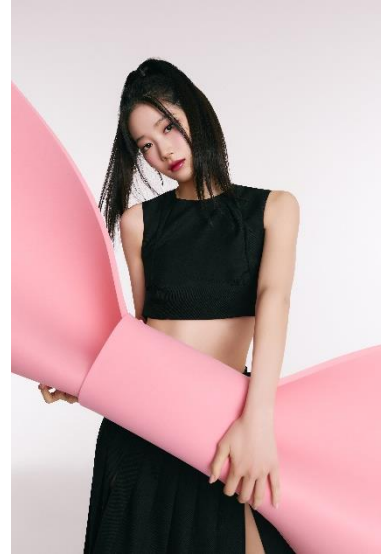
また、ブランドミューズLE SSERAFIM(ルセラフィム) KAZUHAのビジュアル第三弾も公開。クールで美しい雰囲気をもとうKAZUHAにもご注目ください。

公式オンラインショップ <http://www.etudehouse.com/> 公式Instagram [etudejapan](https://www.instagram.com/etudejapan)

公式Twitter [@etudejapan](https://twitter.com/etudejapan) 公式facebook <http://www.facebook.com/etudejapan>

Copyright 2023©AMOREPACIFIC Japan Co., Ltd. All rights reserved.

ETUDE×KAZUHA 新ビジュアル



プレイカラー アイシャドウ

スモーキーで深みある目元を演出するアイシャドウパレット



商品名：

プレイカラー アイシャドウ ウォームバサダー

プレイカラー アイシャドウ クールステージ

価格：2,970円(税込)

容量：5.7g

発売日：

2023年9月29日～

SHIBUYA DOGENZAKA FLAG、公式オンラインストアにて先行発売

(9月29日～エチュード公式オンラインストア、10月1日～Qoo10、

10月4日～楽天)

2023年10月4日～

@cosme TOKYO POPUPにて発売

2023年10月30日～

全国の一部バラエティショップ・全国の一部ドラッグストア等で発売予定

印象をつくりだす存在感のある目元に

クールで美しい雰囲気をもたらすピンクスモーキーメイクや

あたたかみのあるヌーディーミュートメイクをつくりだすパレット

くすみマット×透明感ラメで自然な陰影メイク

くすみピンクグレイジュとヌーディーブラウンベージュが肌になじみながら

自然な陰影をつけて目元を強調します。

くすみマットカラーのベース×透明感のある繊細ラメで陰影をつけた目元にさらに立体感を与えます。

使うカラーは大きめに！リアル捨て色なしパレット

ベースでよく使うカラーと締め色や濃い色等の減りが少ないカラーを異なるサイズで詰め込んだ、

リアル捨て色なしパレット！

使用方法：付属のデュアルシャドウブラシでベースカラーをまぶた全体に塗り広げます。

細かいブラシでグラデーションや目尻、アイライン、涙袋などのポイントカラーをのせて仕上げます。

<Color System>



クールステージ (COOL/冬)

くすんだピンクグレイジュで作りだす
クールスモーキーメイクが楽しめる10色パレット

- ① ショーケース
- ② ファンダム
- ③ プロムの女王
- ④ アディオス
- ⑤ マイアイズバットベター
- ⑥ フォギーなブダペスト
- ⑦ 恥ずかしがらないで！
- ⑧ メットガラ
- ⑨ ディーププラム
- ⑩ ガールクラッシュ



ウォームバサダー (WARM/秋)

ヌーディーベージュでディープな陰影感を与え
シックなミュートメイクが楽しめる10色パレット

- ① ココベージュ
- ② アールヌーボー
- ③ クラシックティー
- ④ タイムレス
- ⑤ アフターヌーンティー
- ⑥ ロマンティックなボヘミアン
- ⑦ ローズゴールド
- ⑧ ローライズスタイル
- ⑨ パリジェンヌ
- ⑩ バゲットバッグ

グロウ フィクシングティント

べたつかずじゅわっと広がり高密着 クリアな発色とツヤ感をフィックス



商品名：

グロウ フィクシングティント レッドサングリア

グロウ フィクシングティント ライチベージュ

価格：各1,485円(税込)

色構成：全2色

容量：3.8g

発売日：

2023年9月29日～

SHIBUYA DOGENZAKA FLAG、公式オンラインストアにて先行発売
(9月29日～エチュード公式オンラインストア、10月1日～Qoo10、
10月4日～楽天)

2023年10月4日～

@cosme TOKYO POPUPにて発売

2023年10月30日～

全国の一部バラエティショップ・全国の一部ドラッグストア等で発売予定

水彩画のようなクリア発色で立体感のある唇に

水彩画からインスパイアされた、水ににじんだような発色とみずみずしい光沢感で唇に立体感をあたえます。

高保湿なのにべたつかない、さらっと軽い付け心地

35%配合した保湿成分*1が、なめらかで透明な膜をはり、唇の乾燥を防ぎます。

塗った直後からうるおいがじゅわっと広がり、ぴたっと密着！

高保湿なのに、べたつかないなめらかな質感で、さらっと軽い付け心地♪

3度塗りで発色をより楽しめる！

塗り重ねるごとに透明感のあるカラーがフィックスし、濃淡のある発色を楽しめます。

*1 加水分解ヒアルロン酸、BG、グリセリン（水を含む）

■心地よい使用感のフィルムフォーマー処方

86%天然由来成分でできた独自グローサムコンプレックス*2 配合で、柔らかい膜を形成。
なめらかな使用感とべたつかない保湿感、ツヤ感、色持ちを実現。

■塗り重ねても厚塗りにならない、軽い付け心地

フィルムフォーマー処方を実現した軽い付け心地だからこそ、何度重ねてもべたつきにくい。
厚塗りにならず、透明感のある発色をキープ。

*2 (カプリル酸/カプリン酸) ヤシアルキル、(ヒマシ油/ I P D I) コポリマー、
(カプリル酸/カプリン酸/コハク酸) トリグリセリル

使用方法：チップに適量を取り、唇の中心から全体へ塗布します。

<Color System>



レッドサングリア
(COOL/冬)

ベリーの酸味と渋みがにじみだす
ワインレッド



ライチベージュ
(WARM/秋)

甘くみずみずしい
フレッシュベージュ

ハートポップブラッシャー

内側からにじみだすように血色感あふれる自然光チーク



商品名：

ハートポップブラッシャー オーロラシャンデリア

ハートポップブラッシャー シャルウィーダンス

価格：1,199円(税込)

色構成：全3色

容量：3.3g

発売日：

2023年9月29日～

SHIBUYA DOGENZAKA FLAG、公式オンラインストアにて先行発売
(9月29日～エチュード公式オンラインストア、10月1日～Qoo10、
10月4日～楽天)

2023年10月4日～

@cosme TOKYO POPUPにて発売

2023年10月30日～

全国の一部バラエティショップ・全国の一部ドラッグストア等で発売予定

ほてったような自然な血色感

内側からにじみだすような澄んだ発色と愛らしいナチュラルなパールで
ほてった雰囲気の自然な血色感に仕上がります。

自然光が反射するような煌めきほっぺに

チークにもハイライターにも使えるカラーで、光沢感と艶っぽさを引き出し、
自然光があたったような煌めきのあるほっぺを演出します。

トーンを統一したメイクを楽しめる♪

パーソナルカラーに合わせた3色のチークだから、リップやアイシャドウもトーンをそろえて
統一感のあるメイクを楽しめます♪使用方法：パフやブラシ（別売り）でチークをふくませます。
頬に軽くポンポンとのせ、ほかしながら仕上げます。

<Color System>

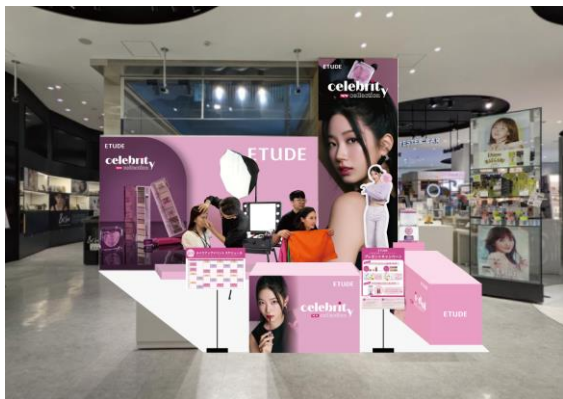
オーロラシャンデリア
(COOL/冬)落ち着いたピンクパープルで
可愛くも上品にも仕上がる
シマーラベンダーチークシャルウィーダンス
(WARM/秋)上品なゴールドパールが
艶めきと透明感を与える
シマーベージュチーク

@cosme TOKYO 2F POPUP

開催期間：2023年10月4日（水）～10月10日（火）

エチュードは2023年10月4日（水）～10月10日（火）の期間、@cosme TOKYOにてPOPUPを開催いたします。人気のアイシャドウパレットやティント、今回発売する「セレブリティコレクション」も一挙に大集結。豪華な購入者特典もご用意しております。

また、週末・祝日限定スペシャルイベントとして、ETUDE専属メイクアップアーティストによるメイクアップショーや、パーソナルカラー診断も実施いたします。是非この機会に足をお運びください。



- 開催日時 2023年10月4日（水）～10月10日（火）
 - 開催場所 @cosme TOKYO 2階 ポップアップスペース
 - 営業時間 午前11時～午後9時
- ※今後の情勢に応じて適宜変更する場合がございます。
※ポップアップスペース外でのご観覧は
ご遠慮いただきますようお願い申し上げます。

■購入者特典

特典1：POPUPの様子をIGストーリー投稿,orTW固定ツイートRTで
サンプルプレゼント Lip&EyeRemover mini ※なくなり次第終了

特典2：POPUPスペース内商品を1点以上ご購入いただいたお客様に
シートマスク1枚プレゼント

※なくなり次第終了

※750円(税抜)以上購入の方が対象となりますので、コントウパウダー ノーズシャドウブラシ1点のみの購入は対象外となります。詳しくはPOPUPスペース内スタッフにお尋ねください。

特典3：ガチャガチャチャレンジ！

プレイカラーアイシャドウ1点購入もしくはエチュード商品3,500円（税抜）以上のご購入で、大人気グロウフィクシングティントのミニがいずれかが必ず当たるガチャガチャチャレンジ！

<備考>

特典3の対象者には、特典2も適用されます。

特典3のエチュード商品には、POPUPスペース外のエチュード商品も対象です

■週末・祝日限定スペシャルイベント(10/6~10/9)

イベント1：エチュード専属メイクアップアーティストによるメイクアップショー(計8回)/各回1時間

イベント2：パーソナルカラー診断&タッチアップサービス セット(8枠)/各回1時間

イベント3：パーソナルカラー診断(8枠)/各回30分

応募フォーム：<https://airrsv.net/etude23-FWpopup/calendar>

■予約方法

イベント1：各回先着10名予約+当日自由観覧制

9/19~airリザーブから先着順にて予約受付（※事前予約された方を除き、混雑時にはご観覧を制限させていただきます）

イベント2・3：完全事前予約制

9/19~airリザーブから先着順にて予約受付

【クレジット表記およびお客様からのお問い合わせ先】

エチュード

フリーダイヤル 0120-964-968