

意識的な形と、無意識のイメージを共存させることで
人の「感じる／想像する」感覚に問いかける
新進気鋭の現代アーティスト

石川慎平 個展「active」開催

会期 2017年8月5日(土)～8月20日(日)

<http://earth-plus.net/?p=8262>

■8月5日(土) 18:00～ オープニングレセプション

株式会社アースプラス（東京都江東区木場／代表取締役：松尾直樹）が運営する、EARTH+GALLERY（アースプラスギャラリー／東京都江東区木場）は、2017年8月5日（土）～8月20日（日）の期間、新進気鋭の現代アーティスト、石川慎平の個展「active」を開催致します。

初日は、オープニングレセプションとして作家がギャラリーに来場します。



「sign」 檜、鉛筆、アクリル絵の具、
グリッター h38×w15×d5 cm / 2017



「active memory」透明樹脂、写真 h10×w15×d1 cm / 2017



「sign」 檜、鉛筆、アクリル絵の具
h35×w10×d6 cm / 2017

石川は、意識的な形と、無意識のイメージを共存させることで「感じる／想像する」人間の感覚に問いかける作品の制作を行っています。2014年、弊社が主宰する第5回東京アンデパンダン展で人気投票上位者に、作品「package」が選出されました。この作品は、人が「そこに存在する気配」を主題とし、形態的・視覚的に人の表情や細部を覆い隠すことで「人体彫刻が観客側に干渉しすぎてこない佇まい」を木彫立体で表現しました。明らかな異形でありながらも作家にとっては「空間を彩る一輪の花のように心地良いもの」なのです。

今回の個展では、木と空間の間に人物を表すように、木の表面を彫り、塗料を塗り、さらに表情を隠すことで匿名性がうまれた人物を「ヒト」として記号化する作品シリーズ「sign」を展示致します。人物の内面性ではなく、存在のみに焦点を当てることで、「人の気配」を鑑賞者に訴えます。また、写真に透明樹脂をかけ像の形状を失わせ、人物、風景といった外面的なものや、喜怒哀楽といった内面的なもののみを残し、記号となった物質を固めることで再構築する「active memory」シリーズを発表します。記録として残された写真は、再構築されることで、鑑賞者の記憶へとつながり、感覚を呼び起こさせます。

本ギャラリーのある木場・清澄白河エリアは、江戸深川の下町情緒を残しながらも、近年、アートとカフェの街として幅広い世代からの注目を集めています。街全体を水路が巡り、約 72,000 坪の緑豊かな木場公園が南北にのびるこの地区で、アートと共に贅沢なひと時をお過ごしください。

■石川慎平 個展「active」概要

名称 : 石川慎平 個展「active」
 アーティスト : 石川慎平
 日付 : 2017年8月5日(土)～8月20日(日)
 ※毎週月曜休廊
 時間 : 11:00～19:00 (最終日17時まで)
 会場 : EARTH+GALLERY
 〒135-0042 東京都江東区木場3-18-17 1F
 主催 : 株式会社アースプラス
 URL : <http://earth-plus.net/?p=8262>
 イベント : ・8月5日(土) 18:00～オープニングレセプション



第5回東京アンデパンダン展受賞作品 「package」
 桶、人工毛、グリッター 180×60×40cm / 2014

■石川慎平 プロフィール

1989 東京生まれ
 2014 多摩美術大学大学院美術研究科彫刻専攻修了

■個展

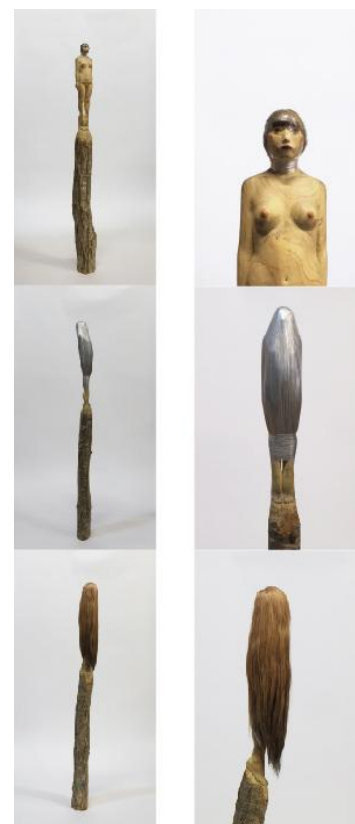
2013 「石川慎平展」 ギャラリー K / 東京

■公募展／グループ展

2012 「第97回二科展」 国立新美術館 / 東京
 2012 「I Love The Earth」 玉川高島屋 / 東京
 2012 「弘益国際芸術祭」 弘益大学 / 韓国
 2013 「SCULPTOR DRAWINGS」 六本木画廊 / 東京
 2013 「ON PAPER 2013」 多摩美術大学美術館 / 東京
 2013 「三儀国際木彫芸術祭」 三儀 / 台湾
 2014 「第5回東京アンデパンダン展」 EARTH+gallery / 東京
 2014 「SUPER OPEN STUDIO」 pimp studio / 東京
 2014 「AKITEN」 八王子市街空き店舗 / 東京
 2015 「三浦かおり石川慎平2人展《存在の気配》」 EARTH+gallery / 東京
 2015 「OPEN STUDIO 2015」 BankART Studio NYK / 横浜
 2015 「SUPER OPEN STUDIO」 pimp studio / 東京
 2016 「中二病展《関連企画：発泡屋台》」 市原湖畔美術館 / 千葉
 2017 「Art Meeting 2017展」 Gallery Q / 東京
 2017 「アクリルガッシュビエンナーレ2016」 ターナーギャラリー / 東京
 2017 「IAG AWARD 2017 EXHIBITION」 東京芸術劇場 / 東京

■受賞歴

2012 「第97回二科展」 彫刻部特選
 2014 「第5回東京アンデパンダン展」 同率2位
 2017 「アクリルガッシュビエンナーレ2016」 入選
 2017 「IAG AWARD 2017」 入選



「core 1-3」 木、人工毛、ビニール、転写プリント
 140×15×20cm / 2014

■EARTH+GALLERY 概要

現代アートを中心に、デザイン、ファッション、カルチャーなど、様々なジャンルの表現をクロスオーバーにご紹介しています。毎月第3土曜日には、「ARTY PARTY」と題し、多くの方にアートを身近に感じていただける機会として、展示企画とコラボレーションしたワークショップやトークイベントのほか、ミュージックライブやパフォーマンスライブなど様々なイベントを開催しています

名称 : EARTH+GALLERY
 URL : <http://earth-plus.net/>
 所在地 : 〒135-0042 東京都江東区木場3丁目18-17-1F
 アクセス : 木場駅3番出口から徒歩6分 /
 門前仲町駅1番出口から徒歩10分
 TEL : 03-3630-1655
 事業内容 : 美術作品の展示・販売、イベントの企画・運営
 運営母体 : 株式会社アースプラス

