

## 「時間」とは何か。「時間」の歪みに着眼した展示

ごとうとしまさ

## 画家 後藤寿方 個展「.zip」開催

会期 2016年9月9日(金)～9月25日(日)

<http://earth-plus.net/?p=7540>

株式会社アースプラス（東京都江東区木場／代表取締役：松尾直樹）が運営する、EARTH+GALLERY（アースプラスギャラリー／東京都江東区木場）は、2016年9月9日（金）～9月25日（日）の期間、画家 後藤寿方の個展「.zip」を開催いたします。



101x437-014411 150x130mm フォトリノ / フチキチノの展覧会白書2016

画家・後藤寿方は、揺れやブレ、揺らめきなど、消えてしまいそうな不確かなもの、また突然に見える残層、錯覚などを描き起こすことで表現を続けています。彼の作品は、時間の経過が視覚的に分かりやすく、なんらかのストーリーを持つ動画をモチーフとしています。その動画のいくつかのシーンは、作家によってクリップ（切り取り）され、重ね合わせ、キャンバスに描き起こされ、幾十にも重なる”一瞬”の「時間」の層となり、作家自身の「時」として表現されています。

「.zip」と題された本展では「時間」の歪みに着眼しています。「時間」は全ての人に平等に流れています。が、人それぞれの記憶や感情、経験などにより「時間」は早く感じたり、遅く感じたりと曖昧で歪んでいます。日本を代表する数学者である岡潔も「人は時間の中なんかに住んでやしない。時の中に住んでいる。」と語るように、人がそれぞれに過ごし、感じる「時間」の連続を「時」と表現します。

後藤氏は「常に不規則に動く『時』には、凝縮された“何か”が潜んでいる。」と語っており、その“何か”を彼なりの表現で描いた作品を新作約20点を展示販売いたします。この機会に是非ご高覧いただき、時の中に潜む“何か”の存在をご体験ください。

## ■後藤寿方プロフィール

1983年 福岡生まれ

アートユニット「oocami drawings」としても活動

個展

2002年 RUDE GALLERY(東京)／2008年 aquvii(東京)／2014年 OfTEN gallery(東京)



「非日常」1000x803 mm キャンバスにアクリル 2011



「Twins 01」297x420mm 水彩紙 アクリル、コンテ 2010



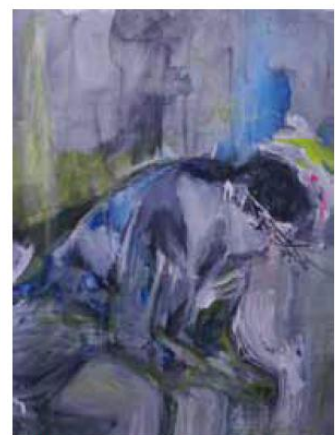
「Twins 02」297x420mm 水彩紙 アクリル、コンテ 2010



「Le Pont du Nord」1000x803mm キャンバスにアクリル 2013



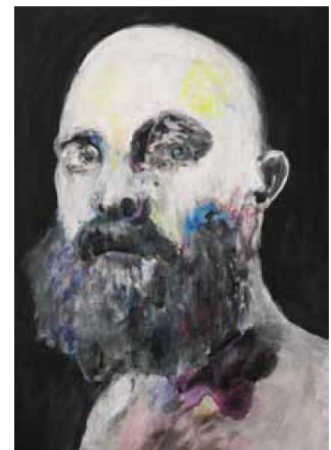
「思考」727x606mm キャンバスにアクリル 2009



「思考拘束」727x606mm キャンバスにアクリル 2009

### ■後藤寿方 個展「.zip」概要

名称 : 後藤寿方 個展「.zip」  
 アーティスト : 後藤寿方  
 日付 : 2016年9月9日(金)～9月25日(日)  
 ※毎週月曜休廊  
 時間 : 11:00～19:00 (最終日17時まで)  
 会場 : EARTH+GALLERY  
 〒135-0042 東京都江東区木場3-18-17 1F  
 主催 : アースプラス  
 URL : <http://earth-plus.net/?p=7540>



「SKIN」803x652mm キャンバスにアクリル 2012

### ■EARTH+GALLERY 概要

名称 : EARTH+GALLERY  
 URL : <http://earth-plus.net/>  
 所在地 : 〒135-0042 東京都江東区木場3丁目18-17-1F  
 (2F gallery COEXIST-TOKYO)  
 アクセス : 木場駅3番出口から徒歩6分  
 門前仲町駅1番出口から徒歩10分  
 TEL : 03-5809-9949  
 事業内容 : 美術作品の展示・販売、イベントの企画・運営  
 運営母体 : 株式会社 アースプラス

