

～最長35年7年毎更新のサブリース、入居率99%以上を誇るアルテシモシリーズ～

都市利便性と格式ある歴史とを合わせ持つ文京区エリアに新物件

ARTESSIMO® MOLLE

2018年6月20日（水）より分譲開始

投資用不動産を扱う株式会社グローバル・リンク・マネジメント（本社：東京都渋谷区、代表取締役社長：金 大仲、以下、GLM）は、4年連続して入居率99%以上を誇る自社ブランド「ARTESSIMO（アルテシモ）シリーズ」の新物件として「ARTESSIMO® MOLLE（アルテシモ モーレ）」を2018年6月20日（水）より分譲開始いたします。



GLMの自社開発ブランドである「アルテシモ」とは「ARTESSIMO（ART【芸術】+issimo【最上級】）」という成り立ちの、現代イタリア語を基に当社が考えた造語です。現代的で心地良い空間を提供するという想いが込められています。本シリーズを含むGLMグループが賃貸管理する戸数は、2,031戸、その入居率は約99.85%という高い水準を保持しています（※1）。アルテシモシリーズは、最長35年のサブリースという業界最高水準のサポートを提供しています。そのサブリースの賃料の見直しは7年毎、更新時のサブリース賃料の下げ幅も最大5%に制限するなど、物件オーナーが収益を長期で見通しやすい仕組みを提案しています。

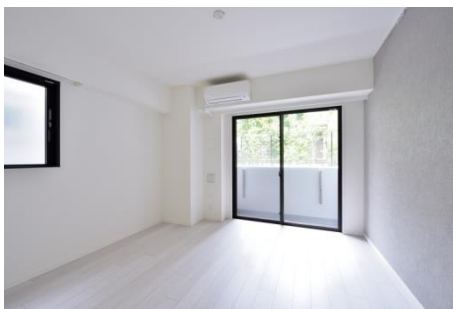
今回新たに登場する「ARTESSIMO® MOLLE」は、「江戸川橋駅」「神楽坂駅」より徒歩10分圏内に立地しています。山手線を東西に貫く東京メトロ有楽町線と東西線を利用することで、「池袋」まで7分、「新宿」までは6分、さらに有楽町や大手町という都内屈指のビジネスエリアへも直通と、魅力的なアクセスを備えています。本物件が立地する文京区江戸川橋は、都心への恵まれたアクセスを持つ一方で、江戸時代に多くの武家屋敷があった名残から、由緒ある庭園や商店街など、格式ある歴史を身近に感じられるスポットが点在しています。こうした都市ならではの利便性を叶えながら、格式のある歴史も享受する住まいであることから、本物件の名称はラテン語で「快適」を表す「MOLLE」としました。

また本物件の外観には、都市生活に相応しいグレイッシュ・トーンによる洗練されたカラースキームを採用しています。統一された色彩の中にも多彩なテクスチャーを繊維に織り交ぜ、シンプルでありながらもリズム感と上質感をプラスすることで、安らぎを与えるデザインになっています。

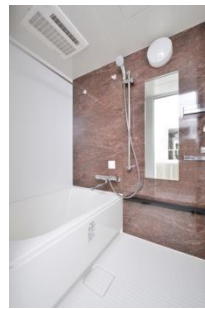
「ARTESSIMO MOLLE (アルテシモ モーレ)」 物件概要



－エントランス－



－シングルタイプ (1K) －



- ・名称 : ARTESSIMO MOLLE (アルテシモ モーレ)
- ・所在地 : 東京都文京区水道2丁目5-3
- ・交通 : 東京メトロ有楽町線「江戸川橋」駅 徒歩4分
東京メトロ東西線「神楽坂」駅 徒歩10分、東京メトロ丸ノ内線「茗荷谷」駅 徒歩15分
都営大江戸線「飯田橋」駅 徒歩15分、都営大江戸線「牛込神楽坂」駅 15分
- ・総戸数 : 32戸 (管理室1戸含む)
- ・販売戸数 : 31戸
- ・敷地面積 : 316.78㎡ (約95.82坪) (確認対象面積)
- ・構造、規模 : 鉄筋コンクリート造 地上5階建
- ・間取り : 1K・1LDK・2LDK
- ・竣工時期 : 2018年6月末予定
- ・入居時期 : 2018年7月上旬予定
- ・売主 : 株式会社グローバル・リンク・マネジメント
- ・設計 : 株式会社アトリエプラス・ワン級建築士事務所
- ・施工 : 株式会社リンク・トラスト

株式会社グローバル・リンク・マネジメント 会社概要

- ・会社名 : 株式会社グローバル・リンク・マネジメント
- ・所在地 : 東京都渋谷区道玄坂1丁目12番1号渋谷マークシティウエスト14階
- ・代表者 : 代表取締役 金 大仲
- ・設立年月日 : 2005年3月
- ・資本金 : 4億8,800万円 (2017年12月期末現在)
- ・事業内容 : 不動産ソリューション事業 (投資用マンションの企画・開発・販売・建物管理等)
- ・免許登録 : 宅地建物取引業 東京都知事(3)第84454号、マンション管理業 国土交通大臣(2)第033627号
- ・所属加盟団体 : (公社)全国宅地建物取引業保証協会、(一社)全国住宅産業協会、(公財)東日本不動産流通機構
首都圏中高層住宅協会、(公社)東京都宅地建物取引業協会、
(公社)警視庁管内特殊暴力防止対策連合会 全国不動産信用保証株式会社
(財)東日本不動産流通機構、(社)首都圏中高層住宅協会
- ・グループ会社 : 株式会社グローバル・リンク・パートナーズ
- ・役員 : 専務取締役 富永 康将、取締役 鈴木 東洋、取締役 富田 直樹 取締役 中山 満則、
社外取締役 賀茂 淳一、社外取締役 琴 基浩、社外取締役 中西 和幸