

～業界最長35年間のサブリース、入居率99%以上を誇るアルテシモシリーズ～
23区の地価値上がり第2位エリアで将来性のある投資を提案！

ARTESSIMO® PITORE (アルテシモピトレ)

2017年11月16日 (木) より分譲開始

投資用不動産を扱う株式会社グローバル・リンク・マネジメント (本社：東京都渋谷区、代表取締役社長：金 大伸、以下グローバル・リンク・マネジメント) は、入居率99%以上を誇る自社ブランド「ARTESSIMO (アルテシモ) シリーズ」の新物件、「ARTESSIMO® PITORE (アルテシモピトレ)」(東京都品川区東五反田、総戸数37戸) を11月16日 (木) より分譲開始します。



グローバル・リンク・マネジメントの自社開発ブランドである「アルテシモシリーズ」は、現代イタリアの造語で「芸術文化財の極み」を意味する「ARTTESIMO (Art【芸術】+issimo【最上級】)」に由来。常に固定観念に捕われない、斬新で画期的な空間を都市生活者に提供したいという思いから生まれたブランドです。本シリーズを含むグローバル・リンク・パートナーズ (同グループ会社) が賃貸管理する戸数は、合計1,951戸、その入居率は約99.22%という高い水準を保持しています (※1)。最長35年間のサブリースという業界最高水準のサポートを提供。サブリース賃料の見直しは7年毎、更新時のサブリース賃料の下げ幅も最大5%に制限することにより、物件オーナーが長期で収益を見立てやすい仕組みを提案しています。

「ARTESSIMO® PITORE (アルテシモピトレ)」は、イタリア語で「画家」を意味する「PITTORE」からきており、その言葉の通りアート性のあるマンションとして誕生しました。1階部分のバルコニー面には3種類の石調タイルを不規則に貼り、2階以降の上階のバルコニーにはブラック系とブラウン系の2色のガラス手摺を採用。画家が片手に持つパレットのような多様な彩溢れる作品を目指し、アート性と意外性のある外観デザインを意識した物件です。内装には、外出先からスマートフォン1つで家電を操作できる「iRemocon」 (※2) を全部屋に搭載することで、快適な都会のスマートライフを送ることができます。

JR東海道新幹線を擁し、屈指の利用客数を誇る品川駅と、五反田駅、大崎駅の3駅のトライアングルゾーンの中に「ARTESSIMO® PITORE (アルテシモピトレ)」は位置します。その中でも、品川は「アジアヘッドクォーター特区」、そして「東京サウスゲート構想」の核として都市基盤設備が進められている注目のスポットです。駅周辺の様々な再開発に加え、品川駅北側で計画されているJR山手線の新駅、そしてリニア中央新幹線の発着駅への決定など、さらなる発展が期待されているエリアです。2016年には「23区 地価が値上がりしている街」第2位にも選ばれており (※3)、今後、「資産」として所有するには注目の物件です。

※1：2017年11月1日現在

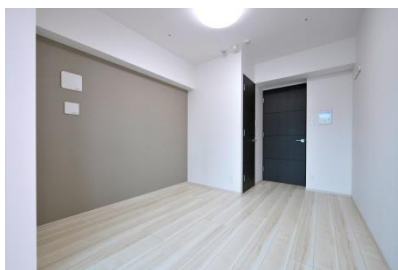
※2：「iRemocon」は株式会社グラモの登録商標です。

※3：平成28年 国土交通省 地価公示価格 (商業地と住宅地を併せた総合順位)

「ARTESSIMO PITORE (アルテシモピトレ)」物件概要



-エントランス-



-シングルタイプ (1K) -



- ・名称 : ARTESSIMO PITORE (アルテシモピトレ)
- ・所在地 : 東京都品川区東五反田3-21-6
- ・交通 : JR山手線、東急池上線、都営浅草線「五反田」駅徒歩8分
JR山手線、湘南新宿ライン、埼京線、りんかい線「大崎」駅徒歩10分
JR山手線、京浜東北・根岸線、横須賀線・総武線快速、東海道本線、東海道新幹線、京急本線「品川」駅徒歩14分
- ・総戸数 : 37戸 (管理室1戸含む)
- ・販売戸数 : 33戸
- ・敷地面積 : 186.03㎡
- ・構造、規模 : 鉄筋コンクリート造 地上14階建
- ・間取り : 1K・1LDK
- ・竣工時期 : 2017年11月30日 (木)
- ・入居時期 : 2017年12月上旬
- ・売主 : 株式会社グローバル・リンク・マネジメント
- ・設計 : T.I.A.デザインオフィス一級建築士事務所
- ・施工 : 住協建設株式会社

株式会社グローバル・リンク・マネジメント 会社概要

- ・会社名 : 株式会社グローバル・リンク・マネジメント
- ・所在地 : 所在地 東京都渋谷区道玄坂1丁目12番1号渋谷マークシティウエスト14階
- ・代表者 : 代表取締役 金 大伸
- ・設立年月日 : 平成17年3月
- ・資本金 : 2億円
- ・業務内容 : 不動産売買、賃貸、管理及び仲介
- ・免許登録 : 宅地建物取引業 東京都知事(3)第84454号、マンション管理業 国土交通大臣(2)第033627号
- ・所属加盟団体 : (社)東京都宅地建物取引業協会、(社)全国宅地建物取引業保証協会、(社)全国住宅産業協会
(財)東日本不動産流通機構、(社)首都圏中高層住宅協会
- ・関連会社 : 株式会社グローバル・リンク・パートナーズ
- ・役員 : 専務取締役 富永 康将、取締役 鈴木 東洋、取締役 富田 直樹
取締役 中山 満則、社外取締役 伊田 賢司、社外取締役 高山 直樹、社外取締役 琴 基浩