

～業界最長35年間のサブリース、入居率99%以上を誇るアルテシモシリーズ～  
全国地価ランキング第5位の好立地で将来価値を高めた新物件

# ARTESSIMO® SAGRA (アルテシモ サグラ)

2017年8月23日 (水) より分譲開始

投資用不動産を扱う株式会社グローバル・リンク・マネジメント (本社：東京都渋谷区、代表取締役社長：金 大伸、以下グローバル・リンク・マネジメント) は、入居率99%以上を誇る自社ブランド「ARTESSIMO (アルテシモ) シリーズ」の新物件、「ARTESSIMO® SAGRA (アルテシモ サグラ)」(東京都新宿区早稲田、総戸数45戸) を8月23日 (水) より分譲開始します。



グローバル・リンク・マネジメントの自社開発ブランドである「アルテシモシリーズ」は、現代イタリアの造語で「芸術文化財の極み」を意味する「ARTESSIMO ( Art【芸術】+issimo【最上級】 )」に由来。常に固定観念に捕われぬ、斬新で画期的な空間を都市生活者に提供したいという想いから生まれたブランドです。本シリーズを含むグローバル・リンク・パートナーズ (当社グループ会社) が賃貸管理する戸数は、合計1,930戸、その入居率は約99.58%という高い水準を保持しています (※1)。35年間のサブリースという業界最高水準のサポートを提供。サブリース賃料の見直しは7年毎、更新時のサブリース賃料の下げ幅も最大5%に制限することにより、物件オーナーが長期で収益を見立てやすい仕組みを提案しています。

かつて水田があったことが地名の由来と言われている早稲田に構える「ARTESSIMO® SAGRA (アルテシモ サグラ)」は、稲の収穫祭にあやかり住む人の豊かな暮らしを願い、イタリア語で「祭り」を意味する「SAGRA (サグラ)」と名称。建物の開口部を支えるマリオンを均等に配置したデザインで低層部の安定感を表し、上層部はガラスと格子手摺を斜めに組合った軽さのあるデザインでメリハリのある外観を表現しています。また、アクセントとして西側壁面に異形タイルを各階通して使用し、割れ肌調の天然石を多用することで植栽と協調させるなど、本物件のコンセプトである「神聖な祭り」を表した、格式と遊び心を兼ね備えた物件に仕上げました。あらかじめ照明をスポットライトで備え付けることで多方向から部屋の隅々まで照らし、スマートフォンやタブレットを使用し、部屋の温度、湿度、照度を確認・変更することができる「iRemocon Wi-Fi」(※2) を全室に導入することで、暮らしやすさを追求したワンランク上の暮らしを提供します。

「ARTESSIMO® SAGRA (アルテシモ サグラ)」は、若者が集まる文教と住宅街の静けさが漂う街「早稲田エリア」と、新旧の魅力が混ざり合うおしゃれな街「神楽坂エリア」、そして、下町風情の残る豊かな緑の街「江戸川橋エリア」の3つの異なる人気エリアに囲まれ、2017年に発表された地価公示価格ランキングでは、全国1527市町村中第5位を誇り将来価値の高い新宿区に建立しています (※3)。霞が関や有楽町、大手町といったビジネス街へのアクセスも良く、吉祥寺や銀座、渋谷などへのショッピング街へも気軽にアクセス出来る、都心の中核を臨む立地ならではの軽快な都市生活を送ることが可能です。

※1：2017年8月7日現在

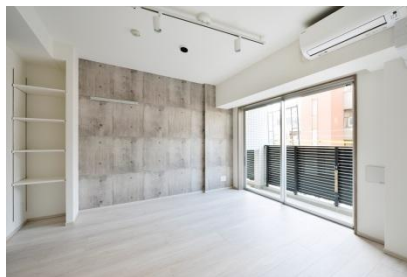
※2：「iRemocon」は株式会社グラモの登録商標です。

※3：総務省統計局 地価公示価格 平成29年

## 「ARTESSIMO SAGRA (アルテシモ サグラ)」物件概要



-エントランス-



-シングルタイプ (1R) -

- ・名称 : ARTESSIMO SAGRA (アルテシモ サグラ)
- ・所在地 : 東京都新宿区早稲田鶴巻町572-5
- ・交通 : 東京メトロ有楽町線「江戸川橋」駅 徒歩6分  
東京メトロ東西線「早稲田」駅 徒歩9分  
東京メトロ東西線「神楽坂」駅 徒歩13分
- ・総戸数 : 46戸 (管理室1戸含む)
- ・販売戸数 : 45戸
- ・敷地面積 : 246.99㎡
- ・構造、規模 : 鉄筋コンクリート造 地上10階建
- ・間取り : 1K・1LDK
- ・竣工時期 : 2017年8月31日 (木)
- ・入居時期 : 2017年9月中旬
- ・売主 : 株式会社グローバル・リンク・マネジメント
- ・設計 : 株式会社叶設計
- ・施工 : 池田建設株式会社

## 株式会社グローバル・リンク・マネジメント 会社概要

- ・会社名 : 株式会社グローバル・リンク・マネジメント
- ・所在地 : 所在地 東京都渋谷区道玄坂1丁目12番1号渋谷マークシティウエスト14階
- ・代表者 : 代表取締役 金 大仲
- ・設立年月日 : 平成17年3月
- ・資本金 : 2億円
- ・業務内容 : 不動産売買、賃貸、管理及び仲介
- ・免許登録 : 宅地建物取引業 東京都知事(3)第84454号、マンション管理業 国土交通大臣(2)第033627号
- ・所属加盟団体 : (社)東京都宅地建物取引業協会、(社)全国宅地建物取引業保証協会、(社)全国住宅産業協会  
(財)東日本不動産流通機構、(社)首都圏中高層住宅協会
- ・関連会社 : 株式会社グローバル・リンク・パートナーズ
- ・役員 : 専務取締役 富永 康将、取締役 鈴木 東洋、取締役 富田 直樹  
取締役 中山 満則、社外取締役 高山 直樹、社外取締役 伊田 賢司、社外取締役 琴 基浩