

グッドイヤー、新オールシーズンタイヤ「Assurance WeatherReady」発売

合計57サイズにオールシーズンラインアップが拡充

日本グッドイヤー株式会社(代表取締役社長 金原雄次郎、以下グッドイヤー)は、8月1日より、オールシーズンタイヤ「Assurance WeatherReady(アシュアランス ウェザーレディー、以下ウェザーレディー)」を発売します。

グッドイヤーでは、2016年にオールシーズンタイヤVector 4Seasons(ベクター フォーシーズンズ)の国産化とともにサイズバリエーションを44サイズに拡大しましたが、この度、新たにウェザーレディーの13サイズを加えることにより、合計57サイズを取り揃えることとなります。このウェザーレディーの導入は、近年需要の高まっているSUVに対応するため、これによりグッドイヤーのオールシーズンタイヤラインアップの市場カバー率は約89%*になります。

*Goodyear調べ：市場カバー率は、2017年市場のボリュームベースにて算出

ASSURANCE[®]
WEATHERREADY™



アシュアランス ウェザーレディー 製品テクノロジー

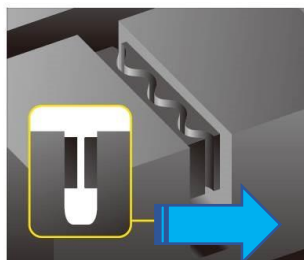
■ 低温時にも高いトラクション性能を発揮する「大豆オイルテクノロジー」

従来の石油を原料としたオイルに代わって、大豆を原料としたオイルをタイヤのトレッドゴムに適用する技術です。大豆オイル、ゴム、シリカによる新配合オールシーズンシリカコンパウンドの採用により、低温から高温のあらゆる路面状況で高いトラクション性能を発揮します。また、石油系ではなく植物系のオイルを使用することで環境にも配慮しています。この技術は、

2018年2月にドイツのハノーバーで開催された「タイヤ・テクノロジー・エキスポ2018」において、「Environmental Achievement of the Year(年間環境功労賞)」を受賞。

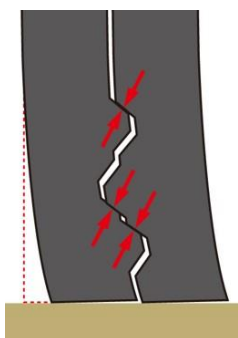
■ 高いウェット性能を支える「エボルビングトラクショングループ」

アウト側リブに配置されたバイアスグループ溝(下左図 青溝)が排水性を高め、高いウェット性能を発揮します。また、タイヤの摩耗が進んだ後も溝になり、排水性を維持します(下右図)。



■ 優れたドライ機能を実現する「3Dトレッドロックテクノロジー」

ショルダー部のサイドに配置された「3Dブレード」によってブロックの動きを抑制し、優れたドライ性能に貢献します(下図)。降雪時には、エッジ効果により高いトラクション性能を発揮します。また、ショルダー部の剛性を高め、偏摩耗の抑制にも寄与します。



「3Dブレード」イメージ

アシュアランス ウェザーレディーサイズリスト(全13サイズ)

リム径	扁平率	タイヤサイズ
20	55	235/55R 20 102H
19	55	235/55R 19 101V
18	55	225/55R 18 98V
		255/55R 18 109V XL
		235/55R 18 100V
	60	235/60R 18 103H
		225/60R 18 100H
		235/65R 18 106H
17	60	225/60R 17 99H
		215/60R 17 96H
	65	225/65R 17 102H
		235/65R 17 104H
16	65	215/65R 16 98H