

2023年11月8日

「森永ラムネ」パッケージに新キャラクターデザインが登場！ 太宰府天満宮特別受験合格祈願大祭の日にラムネを奉納 11/14(火)から「森永ラムネ×河合塾」コラボ企画もスタート

森永製菓株式会社(東京都港区芝 代表取締役社長・太田 栄二郎)は、今年実施した「森永ラムネ50周年新キャラ選挙」でメインキャラクターに選ばれた「ラムねこ」とサブキャラクターの「しゅうチュー」が登場する「森永ラムネ」の新パッケージを11月中旬より順次発売いたします。

また、ぶどう糖90%配合の「森永ラムネ」はおやつだけでなく仕事や勉強で集中したい時・リフレッシュしたい時等、幅広いシーンでお楽しみいただいております。「集中したい時」が多い受験生を応援しています。全国の受験生を応援するため、10月18日(水)には、メインキャラクターの「ラムねこ」が、初めての仕事として、学問の神様 菅原道真公を祀る太宰府天満宮を訪問しました。さらに、森永製菓の社員が森永ラムネと森永製菓社員の受験生応援メッセージが書かれた絵馬を奉納してきました。参拝後は現地を訪れた学生に対して約600袋の「大粒ラムネ」を配布しました。

さらに、今夏に引き続き受験のプロである河合塾とのコラボレーション企画を実施します。河合塾講師が、高校1・2年生向け、高校3年生・高卒生向けに「冬の勉強法 3分動画」の公開や、全国の河合塾にて受験生を対象に「大粒ラムネ」を配布いたします。



<「森永ラムネ×河合塾」特設サイト URL> ※11月14日(火)11:00 更新予定

<https://www.morinaga.co.jp/ramune/jyuku/>

<「森永ラムネ メインキャラクター決定」特設サイト URL>

<https://www.morinaga.co.jp/ramune/50th/>

■「森永ラムネ」に新パッケージが登場！

様々なポーズをした「ラムねこ」と「しゅうチュー」をデザインしたボトルデザインが登場しました。

「森永ラムネ」では全 6 種類、「森永ラムネ<メロンソーダ & シャリ玉>」は1種類新パッケージが登場します。

▼「森永ラムネ」全 6 種



▼「森永ラムネ<メロンソーダ & シャリ玉>」全 1 種



■太宰府天満宮特別受験合格祈願大祭の日に参拝しラムネを奉納してきました。

全国の受験生を応援する森永ラムネ。10月18日(水)には、メインキャラクターの「ラムねこ」が学問の神様 菅原道真公を祀る太宰府天満宮を訪問しました。さらに、森永製菓の社員が森永ラムネと森永製菓社員の受験生応援メッセージが書かれた絵馬を奉納してきました。今回、初めてリアルイベントに登場した「ラムねこ」は、参拝後に現地を訪れた学生に対して約 600 袋の「大粒ラムネ」を配布しました。

▼当日の様子



動画はコチラで公開中→https://youtu.be/PkEqhQ_Xh6Y

■「森永ラムネ×河合塾」コラボレーション企画について

森永製菓株式会社 と 学校法人河合塾(愛知県名古屋市 理事長・河合 英樹)は、今夏に続き、受験生を応援するコラボレーション企画を実施します。ぶどう糖を多く配合している森永ラムネは、子ども向けのお菓子としてだけでなく、勉強のお供としても幅広い世代から支持を集めています。こうした背景から、河合塾とのコラボレーションが実現しました。

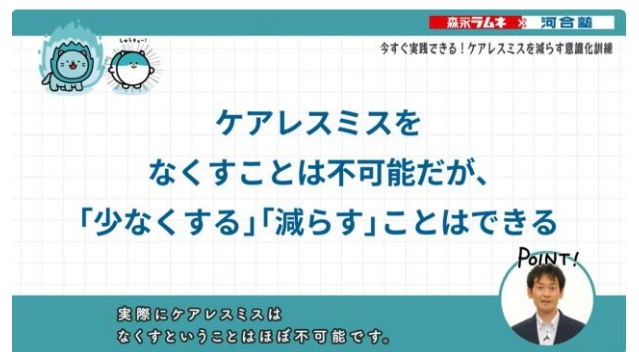
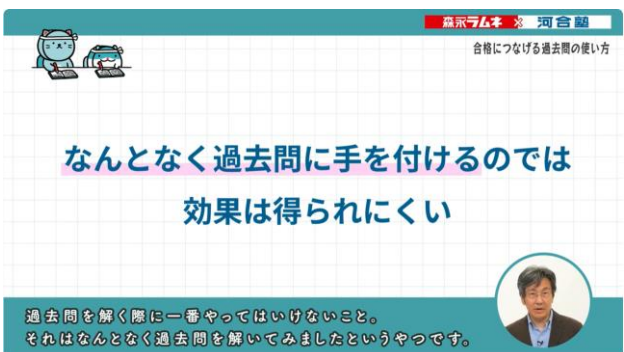
<「森永ラムネ×河合塾」特設サイト URL> ※11月14日(火)11:00 更新予定

<https://www.morinaga.co.jp/ramune/jyuku/>

コラボ企画① 河合塾講師による「冬の勉強法3分動画」配信

河合塾の 英語講師 佐藤進二先生 と 数学講師 高梨由多可先生 が、冬の勉強方法に関するアドバイスを 3 分動画でお教えします。

- ・英語 高校 1・2 年生向け :『読む・聴く・書く』を身につける文法学習で大切なこと
高校 3 年生・高卒生向け:「合格につなげる過去問の使い方」
- ・数学 高校 1・2 年生向け :「次年度をスムーズに迎えるために今行うべき準備」
高校 3 年生・高卒生向け:「今すぐ実践できる！ケアレスミスを減らす意識化訓練」




コラボ企画② 河合塾・代々木ゼミナール・STEP に通う方に「大粒ラムネ」を配付

11 月中旬に、河合塾・代々木ゼミナール・に通う方々へ「大粒ラムネ」を配付します。受験に向けて、「森永ラムネ」は、頑張る受験生を応援したいと考えています(配付は各校舎の一部の受験生となります)。

■商品情報

商品名	ラムネ	ラムネ<メロンソーダ&シャリ玉>
商品画像		
商品特長	シュワシュワとしたラムネ飲料を菓子で再現した「森永ラムネ」です。爽やかな甘さなので、おやつだけでなく仕事や勉強中のリフレッシュにもぴったります。ラムネ瓶を模した形と色合いのボトルは持ち運び便利でワンハンドで手軽にお召し上がりいただけるようになっています。ぶどう糖90%配合(含水結晶ぶどう糖として)。	炭酸のラムネ飲料のようにシュワっとした食感と爽やかな味わいで手軽にリフレッシュできるラムネです。メロンソーダ味のラムネと食感が楽しいシャリ玉の2つが味わえる品質。ぶどう糖90%配合(含水結晶ぶどう糖として)。
名称(種類別)	清涼菓子	
内容量	29g	
参考小売価格	オープン価格	
発売日	11月中旬より順次発売	11月14日(火)
発売地区	全国/全ルート	

商品名	大粒ラムネ
商品画像	
商品特長	忙しい毎日を送るビジネスパーソンや受験生が、工作中や移動中、勉強中に素早くリフレッシュしたい時、ポイポイ手軽に食べられて気分を満たすラムネです。
種類別	清涼菓子
内容量	41g
参考小売価格	オープン価格
発売日	既発売
発売地区	全国/全ルート