

【キャンメイク】“美まつげ探偵”小芝風花さんが、美東まつげの秘密に迫る！

小芝風花さん出演の新TVCM 2024年10月1日より全国放映開始

9月24日よりCM・メイキング動画をWeb先行公開！ 小芝さんが解明したいことは、ダイエット中に起こる謎現象!?



株式会社井田ラボラトリーズ（本部：東京都千代田区、代表取締役社長：井田仁祥）は、メイクアップブランド「キャンメイク」のイメージモデルである小芝風花さん出演の新CM メタルックマスカラ「美まつげ探偵篇」を2024年10月1日(火)より全国でテレビ放映いたします。

また、テレビ放映に先駆けて9月24日(火)よりCM動画とメイキング動画のWeb先行公開をいたします。小芝風花さんから届いた新CMについてのコメントもご覧いただけます。

CMストーリー & みどころ

謎解きドラマの主人公“美まつげ探偵”として、颯爽と現れる小芝さん！事件の香りを嗅ぎつけ、瞳の形をしたユニークな虫メガネを片手に捜査を開始します。あの子の美しい東感まつげの秘密とは…？何かを察して「はっ！」と目を見開く小芝さん。その視線の先にあったのは、極細メタルコームの「メタルックマスカラ」！0.45mmの均一なピッチ&直径2.5mmの極細メタルコームで、まつげを逃さずしっかりキャッチ。だから、美東まつげを叶えているのだとつとめます。「…というわけですね？」と、意気揚々と女性に語り掛ける小芝さん。たじろぎながらも女性が「はい」と答えると、小芝さんは「よしっ！」と虫メガネを持った手で小さくガッツポーズ！無事謎を解明した美まつげ探偵小芝さんは、自身も美東まつげできゆるんと目力UP※して、めでたしめでたしなのでした…♡ ※メイクアップ効果による



美まつげ探偵として、捜査する小芝さん

なぜ東感のある美しいまつげが作れるのか…？その秘密は「メタルックマスカラ」の極細メタルコームにあることを、探偵役の小芝さんがまるでトリックを解き明かしていくようなストーリー展開で伝えています。秘密に迫るまなざしや、驚いたり、喜んだり、小芝さんの美しい瞳とコロコロ変わる豊かな表情にもご注目ください！

【新CM概要】

タイトル：メタルックマスカラ「美まつげ探偵 篇」

放映開始日：2024年9月24日（火）より Web先行公開

2024年10月1日（火）より 全国でテレビ放映

YouTube URL：（15秒Ver.）<https://youtu.be/H9DqAOqShtw>

（30秒Ver.）<https://youtu.be/KG7h1iuBNok>

（メイキング）<https://youtu.be/1smZ5tV9fMM>



1. “美まつげ探偵”こと、小芝さんが颯爽と現れます！



2. 事件の香りを嗅ぎつけ、瞳の形をしたユニークな虫メガネを片手に捜査を開始します。



3. あの子の美しい束感まつげの秘密とは・・・？



4. 「はっ！」と何かを察し、目を見開く小芝さん！



5. 美束まつげを叶えているのは、極細メタルコームの「メタルックマスカラ」であるときとめます。



6. 「メタルックマスカラ」で美束まつげ&きゅると目力UPする小芝さん。



7. こなれカラーの新色03「スイートブラック」！



8. 無事に謎が解明し、めでたしめでたし♡

【小芝風花さんコメント】

Q.探偵の役を務めてみていかがでしたか？

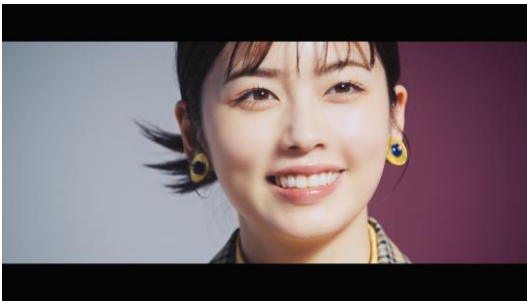
今回のCMでは、探偵になって束感まつげの秘密を探りました！虫メガネを使っただけの撮影だったので、ザ・探偵みたいなことができてすごく楽しかったです。謎が解けたときのスッキリ感とかを意識して演じてみました。スッキリ感伝わりましたでしょうか？

**Q.メタルックマスカラの魅力は？**

簡単に束感まつげが作れるところです！初めて見たときは「メタルコーム!?」って思ったんですけど、小回りがきいてすごく使いやすいし、ピッチが細かいのであつという間に綺麗な束感になるんですよ。しかも、重ね塗りで自分好みの束感を作れちゃうんです！1度塗りでピュアルック、2度塗りでキュートルック、3度塗りでアイドルック。私が好きな仕上がりはキュートルックです♡



01番はしっかりとしたブラックなので目力を出してくれるんですけど、新色の03番スイートブラックは主張しすぎない絶妙なグレイッシュカラーでこなれ感を出してくれます。その日のファッションとか気分で使い分けたいですね！

**Q.この謎を解明したい！ということはあるですか？**

普段はそんなに思わないのに、ダイエットするぞってなったら、急にお腹が空くことです！あれ何ですかね？1人前で普段足りてるのに、なんかお腹いっぱいにならない気がするというか、ダイエットを決意した途端に食べすぎちゃうっていう現象！結構同じ謎抱えてる人、多いのではないのでしょうか？あれ解明したいな～



* 詳しくはメイキング動画をご覧ください。 <https://youtu.be/1smZ5tV9fMM>



メイキング動画にも登場するキャンメイク公式キャラクター「キャンちゃん」の公式Xでは、新商品やお得なキャンペーン情報などを発信しています。

<https://twitter.com/canchantokyo>

【商品概要】 2024年9月下旬より、新色1色 新発売！

「キャンメイク メタルックマスカラ」 全2色 各¥990(税込)

繊細な束感仕上げを追求したメタルコームマスカラから、黒より温かみを感じる絶妙なブラックが新登場！

大人気！束感のあるきゅるんとしたカールが長持ちする極細メタルコームマスカラに新色「03 スウィートブラック」が仲間入り。この春定番化された「01 ブラック」よりやさしい、甘めのブラックです。

★新色の注目ポイント

<新色> 03 スウィートブラック

新色03は、「01 ブラック」に温かみをプラスした、やわらかな目元に仕上げる絶妙カラー！

目力はしっかりUPしながらも、ちょうどいい抜け感のあるやさしい印象に。

ほんの〜り甘さを仕込んだブラックです♡

【商品特長】

■ 繊細な束感まつげをつくるための極細メタルコーム

- ・ステンレス製の金属コームを採用
- ・0.45mmの均一なピッチが程よく数本のまつげを束ねる
- ・直径2.5mmの極細コームなので届きにくい目頭や目尻のまつげも塗りやすい

■ 重ね塗りで自分好みの束感が自由自在

- ・なめらかな繊維無配合のマスカラ液なので重ね塗りしてもダマになりにくい
- ・繊細でナチュラルな束感〜盛り束感まで、これ1本で自由自在につくれる

■ きゅるんとカールが長時間続く

- ・まつげをしっかりカールして長時間キープ

■ 水・汗・皮脂に強く、にじみにくい処方

- ・水や汗、皮脂に強く落ちてにくく、にじみにくい油性タイプ



目頭・目尻のまつげも
しっかりキャッチする、
極細メタルコーム



03 スウィートブラック

なりたいまつげルックに合わせて、
重ね塗りで自分好みの束感の調整ができる！



- ♡1度塗りで「ピュアルック」
- ♡2度塗りで「キュートルック」
- ♡さらに重ね塗りで「アイドルック」

※全て仕上がりイメージ

【小芝 風花 (こしば ふうか) プロフィール】

1997年4月生まれ 27歳。大阪府出身。

2011年11月、「ガールズオーディション2011」でグランプリを獲得。

2014年3月公開の映画「魔女の宅急便」では主演・キキ役に抜擢され、「第57回ブルーリボン賞」新人賞を受賞。2024年2月には、1年を通じて最も活躍した将来有望な新人俳優に贈られる「2024年 エランドール賞」新人賞を受賞。

2023年1月より人気バラエティー番組「ぐるぐるナインティナイン」の人気コーナー「ゴチになります」のメンバーとして出演中。現在放送中の日本テレビ系土9ドラマ『GO HOME〜警視庁身元不明人相談室〜』では主人公の捜査官 三田桜を演じている。12月公開のアニメ映画『ロード・オブ・ザ・リング ローハンの戦い』では主人公の王女ヘラの日本語吹き替えを務める。また、2025年放送予定のNHK大河ドラマ『べらぼう〜篤重栄華乃夢噺〜』では大河ドラマへの初出演が決定しているなど、ドラマ・映画・CMなどで幅広く活躍中。



https://www.oscarpro.co.jp/talent/fuka_koshiba/profile.html

【キャンメイクについて】

キャンメイクは、1985年に「多くの方にメイクを気軽に楽しんでもらいたい」という想いから誕生したメイクブランドです。「かわいい！に出会える」をコンセプトに、新しいコスメとの出会いを楽しんでいただけるよう、最新のトレンドを追求しニーズに合った商品作りをしています。これからもお客様の声を大切に、リーズナブルでありながらも高品質な心ときめくコスメを提供してまいります。

公式サイト：<https://www.canmake.com/>

Instagram：<https://www.instagram.com/canmaketokyo/>

X：<https://twitter.com/canmaketokyo>