
**ソネット、『「かぞくのうた」オリジナル歌詞コンテスト』受賞作品を発表
～うたを通じて家族のつながりや楽しさを感じられるエピソードが満載～**

<http://kazoku.so-net.ne.jp/campaign/>

ソネット株式会社(以下 ソネット)は、“かぞくをつなぐインターネット”をテーマにしたオリジナル Web コンテンツ「かぞくのうたスタジオ」(*1)において、『「かぞくのうた」オリジナル歌詞コンテスト』の受賞作品(全 16 作品)を決定し、本日 2 月 4 日に発表しましたので、お知らせします。

『「かぞくのうた」オリジナル歌詞コンテスト』は、「かぞくのうたスタジオ」で展開している「かぞくのうた」のメロデーに乗せて自由に作詞した「オリジナルのうた」と「うたにまつわる家族の思い出エピソード」を募集した企画で、2015 年 11 月 15 日の「家族の日」(*2)に合わせて実施しました。

このたび、応募作品・エピソードの中から、歌詞表現やエピソードの内容(うたを通じて家族のつながりや楽しさを感じられるもの)をもとに、プロジェクトメンバー(So-net、カヤック、SHO)にて各賞(「大賞」、「かぞくで聴こう賞」、「かぞくで歌おう賞」)を選定しました。

発表ページでは、シンガーソングライターSHO(*3)が改めてレコーディングした、本コンテストの大賞作品を視聴することができます。また、「かぞくで聴こう賞」、「かぞくで歌おう賞」受賞作品の歌詞及びエピソードも閲覧することができます。

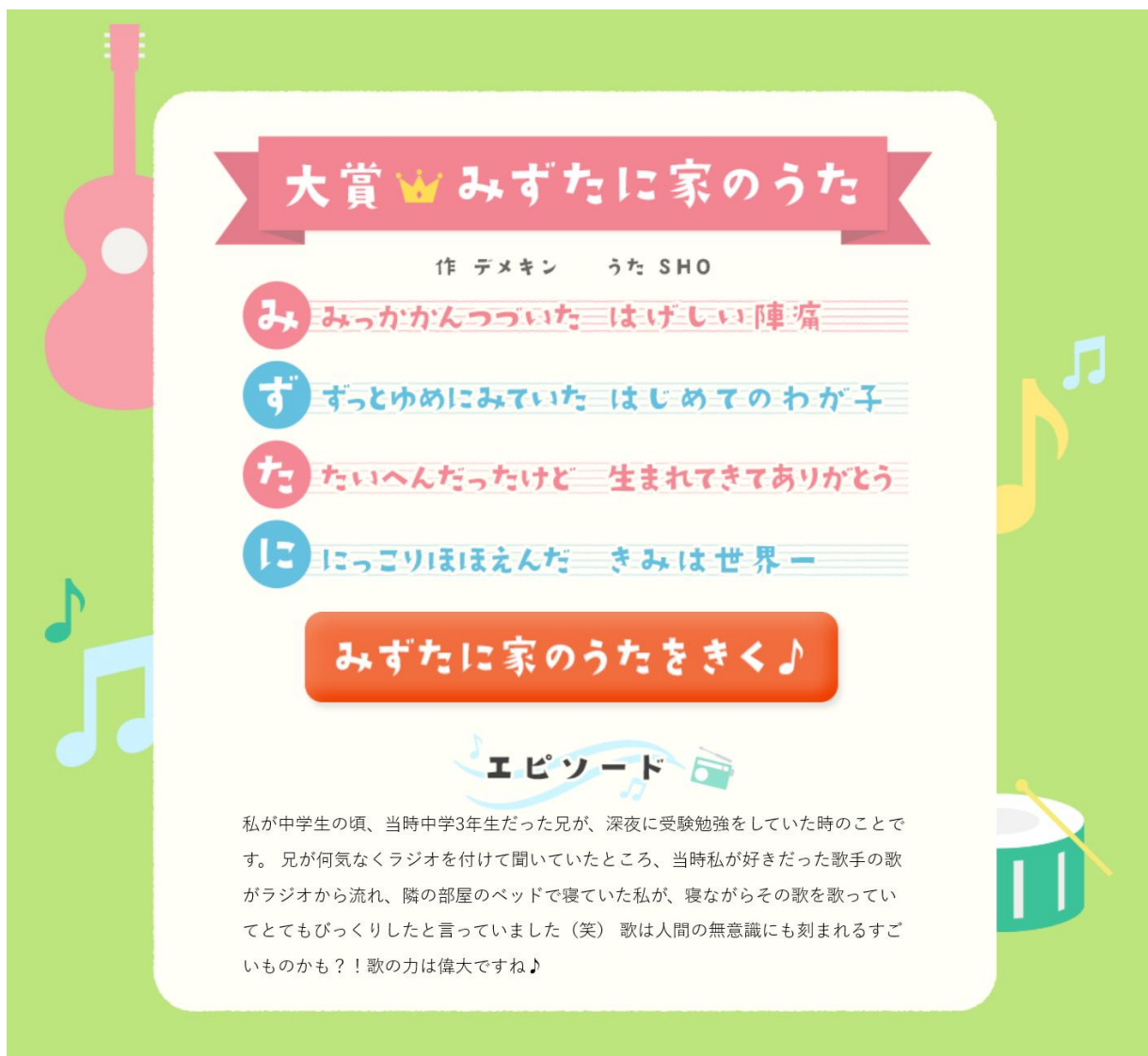


『「かぞくのうた」オリジナル歌詞コンテスト』受賞作品

全国の幅広い年代の方々から、微笑ましい日常が垣間見える話や、忘れられない出来事など、各家族“ならでは”のエピソード満載の応募がありました。その中から、うたを通じてつながる家族の様子がうかがえるものや、家族らしさが歌詞から伝わるものなど 16 作品を選定しました。

○大賞<1名>:

『みずたに家のうた』(作 デメキン)



The image shows a celebratory graphic for the winning song. It features a pink banner at the top with the title '大賞👑みずたに家のうた'. Below the banner, the lyrics are presented in a stylized format with colored circles highlighting the first character of each line. The lyrics are: 'み みっかかんつづいた はげしい陣痛', 'ず ずっとゆめにみていた はじめてのわが子', 'た たいへんだったけど 生まれてきてありがとう', and 'に にっこりほほえんだ きみは世界一'. Below the lyrics is an orange button with the text 'みずたに家のうたをきく♪'. At the bottom, there is a section titled 'エピソード' (Episode) with a small icon of a cassette tape, containing a paragraph of text about the author's childhood experience.

大賞👑みずたに家のうた

作 デメキン うた SHO

み みっかかんつづいた はげしい陣痛

ず ずっとゆめにみていた はじめてのわが子

た たいへんだったけど 生まれてきてありがとう

に にっこりほほえんだ きみは世界一

みずたに家のうたをきく♪

エピソード

私が中学生の頃、当時中学3年生だった兄が、深夜に受験勉強をしていた時のことです。兄が何気なくラジオを付けて聞いていたところ、当時私が好きだった歌手の歌がラジオから流れ、隣の部屋のベッドで寝ていた私が、寝ながらその歌を歌っていてとてもびっくりしたと言っていました(笑) 歌は人間の無意識にも刻まれるすごいものかも?! 歌の力は偉大ですね♪

○かぞくで聴こう賞<5名>:

- 『いけべ家のうた』(作 いけこぶ)
- 『そうま家のうた』(作 かねあいよよか)
- 『きぬがわ家のうた』(作 たまごこたまごこたまご)
- 『しょうじ家のうた』(作 まきまき)
- 『なかい家のうた』(作 にのあけ)

○かぞくで歌おう賞<10名>:

- 『おかむら家のうた』(作 おかむら家のママさん)
- 『まつばら家のうた』(作 しろびい)
- 『みやざき家のうた』(作 ミズミヤ)
- 『まきた家のうた』(作 マッキー)
- 『たなか家のうた』(作 ニッコリゆな)
- 『たかはし家のうた』(作 あいみ)
- 『とおやま家のうた』(作 きんのすけじろう)
- 『いとう家のうた』(作 Malime)
- 『はやしだ家のうた』(作 さえまま♡)
- 『なかの家のうた』(作 中野県)

※本コンテストの結果詳細は、下記を参照ください。

【参考 URL】<http://kazoku.so-net.ne.jp/campaign/>

ソネットは、今後も多様なサービスを通じて、便利で快適なインターネット環境の提供を目指してまいります。

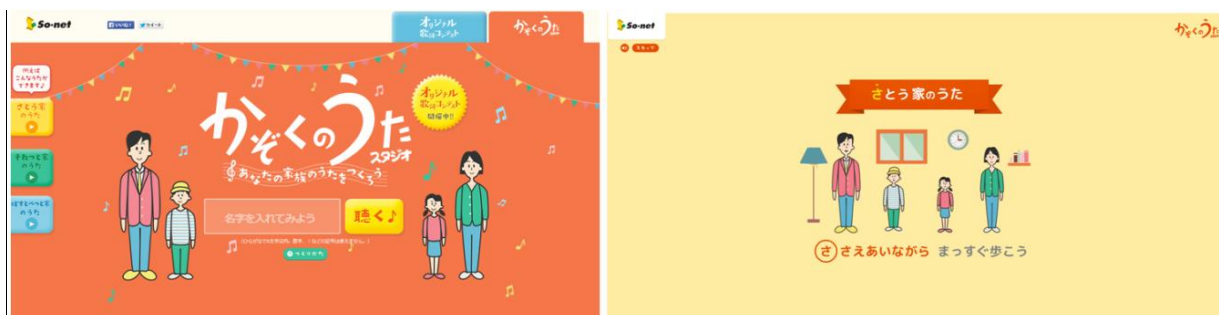
※記載されている会社名および商品名、サービス名は各社の商標または登録商標です。

以 上

【参考】

■(*1)「かぞくのうたスタジオ」

- ・料金 : 無料で利用できます
- ・特徴 :
 - 名字を入力するだけで簡単に「〇〇家のうた」(※〇〇は入力した名字)としてオリジナルのうたを作成
 - 入力可能な文字: ひらがな最大 6 文字。小文字・記号不可
 - スマートフォン対応



■実写版「かぞくのうた」YouTube 動画

- ・料金：無料で利用できます
- ・特徴：
 - 家族同士がうたやインターネットを通じて、徐々に絆を感じ取ってゆく様子を表現
 - ソネットがインターネットという利便性だけでなく、家族のつながりも提供していきたいという思いを動画で表現しています
- ・種類：
 - 実写版「かぞくのうた」ショート Ver. (約 40 秒)
【参考 URL】<http://youtu.be/Q2vU6h6rriY>
 - 実写版「かぞくのうた」フル Ver. (約 2 分)
【参考 URL】<http://youtu.be/3geTXXZghC4>



■(*2)「家族の日」

内閣府では、子供を家族が育み、家族を地域社会が支えることの大切さについて理解を深めてもらうために、平成 19 年度から 11 月第 3 日曜日を「家族の日」、その前後各 1 週間を「家族の週間」と定め、この期間を中心として理解促進を図っています。

平成 27 年度の「家族の日」は 11 月 15 日(日)、「家族の週間」は 11 月 8 日(日)～21 日(土)です。

【参考 URL】<http://www8.cao.go.jp/shoushi/shoushika/family/>

■(*3)SHO

神奈川県相模原市育ちのシンガーソングライター。青山学院大学(総合文化政策学部 同学科)在学中の2010年より”sho”名義での音楽活動を始める。相模原市をはじめとする神奈川県内にて着実に演奏経験を重ねている。

【参考 URL】<http://www.sho-music.com/index/TOP.html>

