

「音楽作家清川進也」と「アーティスト小松宏誠」が初のコラボレーション
羽根に包み込まれる浮遊感を体感できるアート空間をプロデュース

LUNASOL 2016 Autumn「まなざし浄化」発売記念 アート展イベント『Feathery ~つつみ込まれる世界~』

2016年6月26日(日)12時30分~入場無料 / SEZON ART GALLERYにて

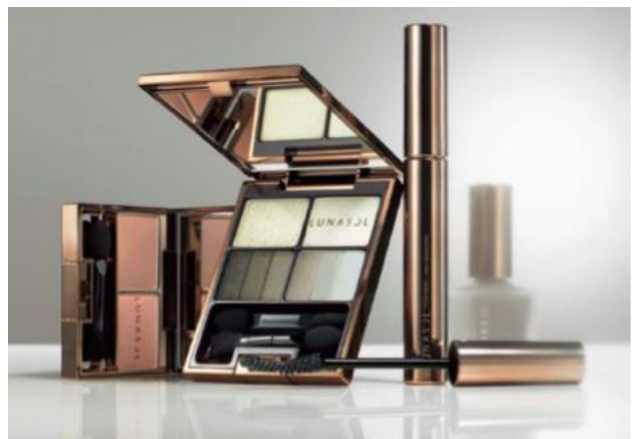
環境音から楽曲を紡ぎ出す唯一無二の音楽作家・清川進也氏とISSEI MIYAKEとのコラボレーションをはじめ鳥や羽根をテーマにした作品で世界的な注目を集めるアーティスト・小松宏誠氏がコラボレーションして、2016年6月26日(日)に表参道SEZON ART GALLERYにて開催される、メイクブランド・LUNASOLの秋コレクション「まなざし浄化」発売記念イベント『Feathery ~つつみ込まれる世界~』のアート空間をプロデュースします。

『Feathery ~つつみ込まれる世界~』は、“アート展”と“タッチ&トライイベント”の融合をコンセプトにしたアート展イベントで、LUNASOL 2016 Autumnコレクション「まなざし浄化」のインスピレーションの源になっている「フェザー(羽根)」を題材にしたアート作品や空間演出の中で、商品コンセプトを五感全体で感じながら、同商品をいち早く手に取ってお試しいただけます。

そして、本イベントのアート作品や空間演出全般を、清川氏と小松氏が担当。清川氏が“音化粧(メイクの持つ高揚感を聴覚から引き出す)”をコンセプトに、LUNASOLに携わる女性スタッフの声やメイク所作の音だけを使って、風に舞う羽根のような軽やかさで心が浄化されていく神秘的な会場BGMを手掛けたり、小松氏が自身の羽根をモチーフにした数々の作品とともに商品をアート作品に見立てた展示を手掛けたりする他、小松氏の代表作品「Lifelog_chandelier」を清川氏の代表的な手法「拡張音楽」とコラボレーションする形で本イベント用にアップデート。スピーカーを拡張したシステム「送風スピーカー」を用いて、

「Lifelog_chandelier」の原動力である室内風を生み出し、両作品を風により紐付けながら、会場全体が羽根に包み込まれたような不思議な浮遊感/高揚感を感じる空間作品を創り出しています。

現代アートとLUNASOLの夢の共演、商品コンセプトを空間全体を使って五感で表現した新たな挑戦。入場無料でどなたでもお楽しみいただけますので、この機会にぜひご体験ください。



『Feathery ～つつみ込まれる世界～』開催概要

- ◎名称： LUNASOL 2016 Autumn 『Feathery ～つつみ込まれる世界～』
- ◎開催日時： 2016年6月26日(日) 12:30 ～ 17:00
- ◎開催場所： SEZON ART GALLERY / 東京都渋谷区神宮前3-6-7
- ◎入場料金： 無料
- ◎その他備考 13:30～ / 16:00～ (各約40分)

上記時間帯にて、清川進也氏／小松宏誠氏／LUNASOL商品開発担当者によるクリエイショントークショー及び、LUNASOLメイクアップアーティストによる2016秋最新メイクアップショーを開催。



東京メトロ「表参道駅」A2番出口から徒歩6分
東京メトロ「外苑前駅」3番出口から徒歩8分

アーティスト紹介

清川 進也 Shinya Kiyokawa



「拡張音楽」をコンセプトに、視覚情報の中に存在する音楽の創造や音楽の新たな機能性を追求するサウンドアーティスト。環境音を楽曲として再構築する音楽技法(サンプリング)を得意とし、自ら映像撮影と録音を同時に行いながら収録した環境音素材による映像／音楽作品を多数発表。広告作品を中心に形にとらわれない様々な音楽表現を行っている。

[代表作品>](#)



NTT Docomo「森の木琴」



大分県「シンフロ」

小松 宏誠 Kosei Komatsu



アーティストグループ「アトリエオモヤ」のメンバーとして活動を開始し、2014年に独立。浮遊への興味から鳥や羽根をテーマとした作品を展開。現在、美術館での作品展示をはじめ、商業施設やコンセプトショップなどの空間演出を精力的に行う。「Wearing Light」ISSEI MIYAKEコラボレーション(2014)、「Lexus Inspired by Design」のCMに作品起用(2014)、DSA日本空間デザイン賞2015優秀賞。

[代表作品>](#)



Lifelog_chandelier_2.2