

2022年7月12日  
株式会社ライスカレー

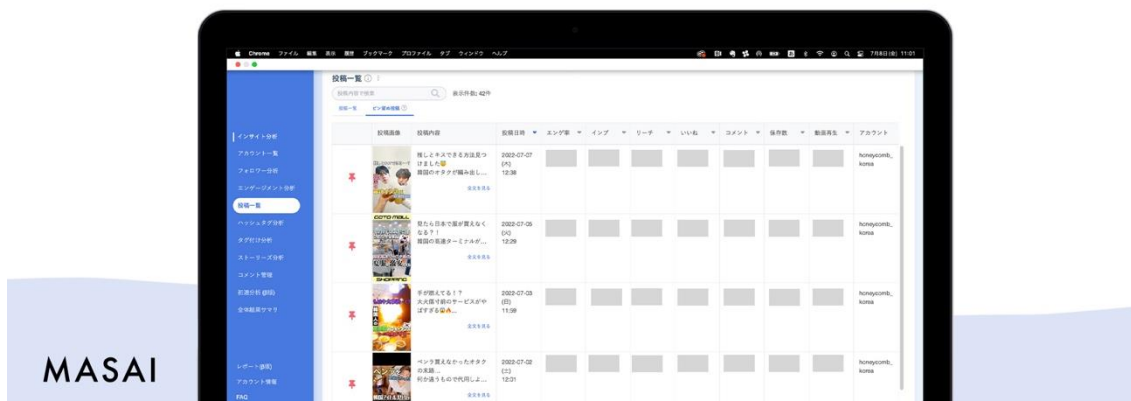
**Instagram 運用支援ツール「MASAI」全プランでリール投稿の分析が可能に**  
～公式 API を利用し Instagram リール投稿のインサイトデータを取得～

コミュニティ・コマースに関する各種サービスを提供する株式会社ライスカレー（本社：東京都渋谷区、代表取締役：大久保 遼）が運営する Instagram 運用支援ツール「MASAI」は2022年7月8日より Instagram リール投稿の分析機能をリリースしたことをお知らせいたします。

Instagram 運用支援ツール「MASAI」：<https://mas.ai/>

Instagram運用支援ツール「MASAI」

## リール投稿の分析が可能に



### ■新機能追加の背景と企業アカウントのリール活用について

Instagram 運用支援ツール「MASAI」は、2020年9月のリリース以降、Instagram の機能変更やご利用ユーザー様のご意見をもとに、さまざまな改良を行ってまいりました。

投稿後の初速を確認・分析できる「初速分析（β版）」、ドラッグ&ドロップするだけでレポート作成ができる「レポート作成機能（β版）」を実装。そして、2022年2月には初めて MASAI をお使いいただくユーザー様に効率的な分析をしていただくた

<<本件に関する報道関係のお問い合わせ先>>

株式会社ライスカレー コーポレート本部 広報担当 武谷（たけや）

TEL : 03-6451-1529 / MAIL : info@ricecurry.co.jp

# Press Release

報道関係者各位



めの簡易レコメンド機能「アナリストレポート」、運用支援をされている企業様向けの「全体結果サマリ」、業界成長率や人気ワードがわかる「業界トレンド分析」のリリースを実施し、大変ご好評をいただきました。

そのような中、かねてより MASAI のご利用ユーザー様から多くご要望をいただいていたリール投稿の分析機能を今回リリースいたしました。

リール投稿は、Instagram 内の数ある機能の中でも特に**認知拡大および新たなフォロワー獲得に寄与する機能**として、続々と企業アカウントでの活用も増え注目が高まっています。

リール投稿の分析を行うことにより、再生回数およびエンゲージメントの増加が期待でき、ブランドや企業のさらなる認知拡大に繋がると考えています。

## ■ リール投稿の分析機能について

投稿画像	投稿内容	投稿日時	エンゲラ	インプ	リーチ	いいね	コメント	保存数	動画再生	アカウント
	推しとキスできる方法見つけました👍 韓国のオタクが騙み出し...	2022-07-07 (木) 12:38								honeycomb_korea
	見たら日本で服が買えなくなる?! 韓国の高速ターミナルが...	2022-07-05 (火) 12:29								honeycomb_korea
	手が熱える?! 大火傷寸前のサービスがやばすぎる👀🔥...	2022-07-03 (日) 11:59								honeycomb_korea
	ペンラ買えなかったオタクの末路... 何か違うもので代用しよ...	2022-07-02 (土) 12:01								honeycomb_korea
	推しに見つけてもらえるマスク?! 現場を控えているオタク...	2022-06-30 (木) 12:20								honeycomb_korea

リール投稿のインサイトデータを確認できるようになりました。

投稿を各数値で昇順・降順に並べ替えることも可能です。

<<本件に関する報道関係のお問い合わせ先>>

株式会社ライスカレー コーポレート本部 広報担当 武谷（たけや）

TEL : 03-6451-1529 / MAIL : info@ricecurry.co.jp

## Press Release

報道関係者各位



なお、インプレッション数はリール投稿のインサイトデータとして取得が行われていないため「0」表記となります。

### <詳細>

対象ユーザー：MASAI をご利用中の全てのユーザー（トライアル中の方を含む）

反映先：インサイト分析内「投稿一覧」

インサイトデータの取得対象期間：原則、7月8日以降に投稿されたリール

※過去の投稿につきましては、フィード投稿を含めて直近の25件の中に入っている場合、インサイトデータの取得が行われます。

### <本製品に関するお問い合わせ先>

株式会社ライスカレー Instagram 運用支援ツール「MASAI」

メール：info-masai@ricecurry.co.jp / 電話：03-6451-1529

### ■ Instagram 運用支援ツール「MASAI」について

Instagram 運用のノウハウを詰め込み自社開発した Instagram 運用支援ツールです。

自社アカウントのデータからファンの属性や行動を可視化、他社アカウントや業界平均との比較により自社の立ち位置を把握し、効果的な運用を目指すことができます。また、Instagram 内でのトレンドや UGC の分析環境も整っており、次に繋がる施策立案をサポートします。

その他、分析に慣れていない方でも使いやすいよう、グラフの見やすさや使いやすさにこだわり、改善点や見るべきポイントを提案する「アナリストレポート機能」も搭載。

ダッシュボード上のビジュアライズされたデータから、必要な項目を選択・ドラッグ&ドロップするだけで簡単にレポート作成ができるレポート機能や、ダウンロード機能を活用することで、レポート作成の工数削減にもお役立ていただけます。

<<本件に関する報道関係のお問い合わせ先>>

株式会社ライスカレー コーポレート本部 広報担当 武谷（たけや）

TEL：03-6451-1529 / MAIL：info@ricecurry.co.jp

# Press Release

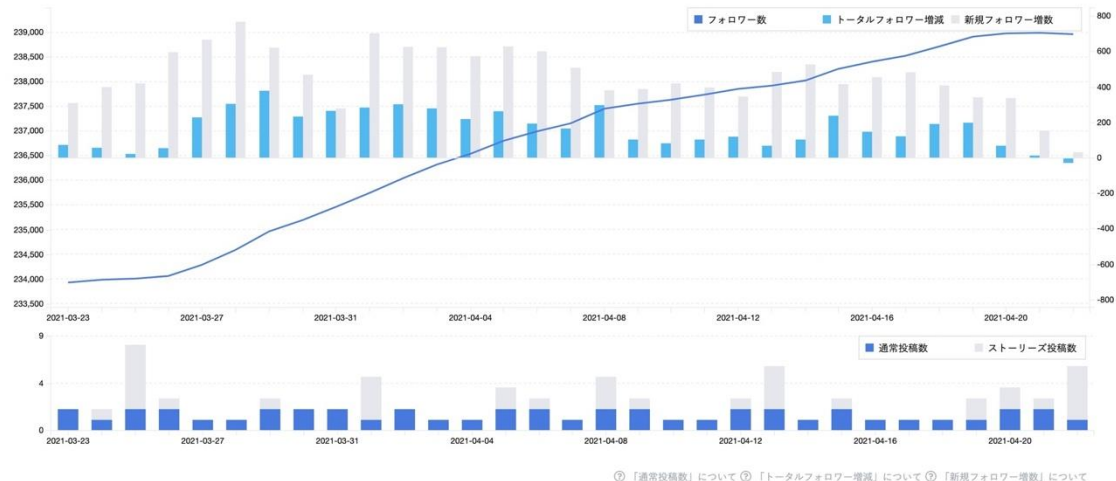
報道関係者各位



フォロワーチャート ① :

フォロワー数 **+5,039** ↑  
233,924 - 238,963

フォロー数 **±0**  
4 - 4



▼Instagram 運用支援ツール「MASAI」

<https://mas.ai/>

▼サービス資料のダウンロードはこちら

<https://mas.ai/material>

▼Instagram 運用支援ツール「MASAI」に関するお問い合わせはこちら

<https://mas.ai/#contact>

## 【会社概要】

社 名：株式会社ライスカレー

住 所：東京都渋谷区道玄坂一丁目 12 番 1 号 渋谷マークシティウエスト 20 階

代表者：代表取締役 大久保 遼(おおくぼ りょう)

事業内容：コミュニティ・コマースに関連する各種サービスの提供

U R L : <https://ricecurry.co.jp/>

<<本件に関する報道関係のお問い合わせ先>>

株式会社ライスカレー コーポレート本部 広報担当 武谷 (たけや)

TEL : 03-6451-1529 / MAIL : [info@ricecurry.co.jp](mailto:info@ricecurry.co.jp)