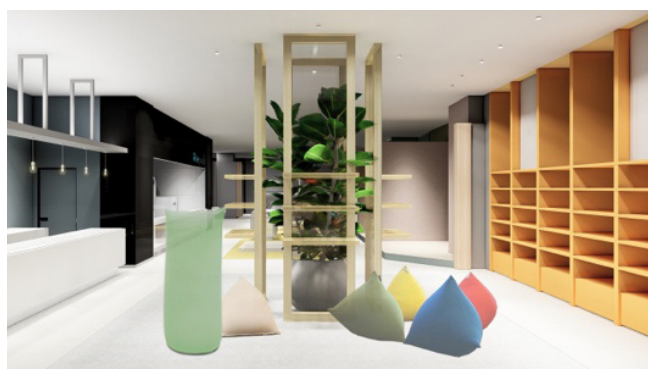
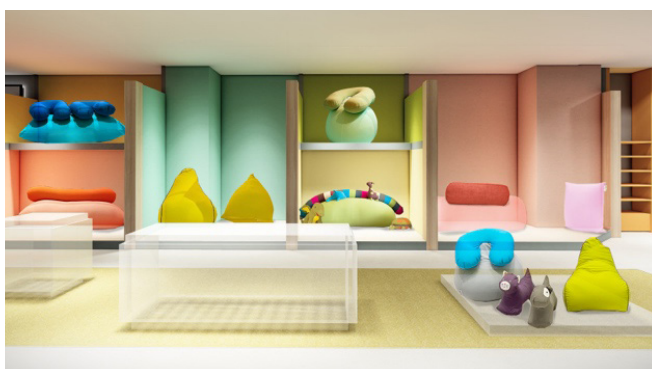


日本最大の売り場面積

東海エリア初の旗艦店 Yogibo Store 名古屋栄店 2021年11月10日（水）グランドオープン

快適すぎて動けなくなる魔法のソファ Yogibo を展開する株式会社ウェブシャーク（大阪市中央区／代表者木村誠司）は、愛知県名古屋市栄エリアの商業施設名古屋ゼロゲートに、東海エリア初となる旗艦店「Yogibo Store 名古屋栄店」を2021年11月10日（水）にグランドオープンいたします。



東京の銀座1丁目柳通り店、大阪の御堂筋本町店に続き、このたびの名古屋栄店オープンにより、日本三大都市にてYogibo Store 旗艦店を出店することになります。

名古屋ゼロゲートは名古屋市最大の繁華街栄エリアのメインストリートである大津通りに面し、大手百貨店を始め多くの商業施設が立ち並び中心地に位置しております。

Yogibo Store として日本最大の売り場面積となる店内では、定番のビーズソファから Modju(モジュ)シリーズ、小物までYogibo 全商品を展開。長年使用したYogibo を新品同様にお戻りするリペアサービスエリアを設け、商品販売だけにとどまらず、今後も様々な展開を予定しております。

店舗のイメージコンセプトは「Apartment (アパートメント)」。人々が集う GARDEN (庭)、HOUSE (家)、STREET (道) という3つのモチーフを軸に、散歩しながらYogibo に触れ、日常生活にYogibo が溶け込む空間を表現しました。栄の町並みや集う人々と同じく、様々なシーンでご利用いただけるYogibo の多様性をイメージしています。

店舗概要

店名：Yogibo Store（ヨギボーストア）名古屋栄店
 オープン日：2021年11月10日（水）
 営業時間：10：00～21：00
 アクセス：〒060-0003 愛知県名古屋市中区栄3丁目28-11
 名古屋ゼロゲート 2F
 店舗面積：約596.77㎡（180.52坪）



Yogibo について

ビーズソファをはじめインテリア家具・生活雑貨などリラックスアイテムを取り扱うライフスタイルブランド。Yogibo のビーズソファは従来型のビーズクッションとは異なり、1つでベッド・ソファ・リクライニングチェアなど、用途に合わせて形状を自由に変化させることができます。デザイン性も高い最先端のインテリアとして、ご自宅だけでなくホテルや温泉旅館、キャンプやグランピング施設、オフィスでのビジネスシーンなど、様々な場所で活用頂いています。また、総合格闘技「RIZIN」や日本初の女性プロサッカーリーグ「WE リーグ」など各種イベントへの協賛や、「センサリールーム」のプロデュース・普及活動、被災地への支援活動、社会課題の解決に取り組む各種団体のスポンサーとなるプロジェクト「TANZAQ」の運営など、社会への貢献を通して「ストレスのない社会を実現する」ことを目指し活動しております。



会社概要

商号：株式会社ウェブシャーク
 代表者：代表取締役 木村 誠司
 所在地：〒541-0048 大阪市中央区瓦町3丁目6-5 銀泉備後町ビル 2F
 設立：2002年2月1日
 事業内容：・「Yogibo」の日本総代理店（2014年11月より運営）<http://yogibo.jp>
 ・世界初エッグウィッチ専門店
 「ドン・ウォーリー・エッグウィッチ」の運営 <http://eggwich.jp>
 ・持続的な社会課題解決を目指す広告「TANZAQ(タンザク)」 <http://tanzaq.jp>

