

# 大阪門真市初進出 アパホテル〈大阪門真市駅前〉本日プレオープン

アパホテルネットワークとして全国最大の676ホテル・104,492室(建築・設計中、海外、FC、パートナーホテルを含む)を展開するアパホテル株式会社(本社:東京都港区赤坂3丁目2-3 社長 元谷 芙美子)は、**大阪府門真市の「門真ターミナルホテル」を取得し、本日、門真市初となるアパホテル〈大阪門真市駅前〉(全104室)としてプレオープンする。**

当ホテルは、**京阪本線、大阪モノレール「門真市駅」徒歩3分の駅前立地。**大阪モノレールで「大阪国際空港(伊丹空港)」へ乗り換えなしでアクセス可能であり、周囲には大手企業本社など多くの企業が集積しビジネス需要を見込める立地である。また、大阪府内有数のスポーツ施設である「東和薬品 RACTAB ドーム(大阪府立門真スポーツセンター)」へもアクセス可能となっており国内レジャー、更にはインバウンド(訪日外国人)など幅広い宿泊需要を取り込んでいく。更に大阪モノレールは延伸計画があり、完了した際には JR 学研都市線、大阪メトロ長堀鶴見緑地線・中央線、近鉄けいはんな線・奈良線の複数路線へのアクセスが可能となる。

今回のオープンにあたり、アパホテル標準仕様として、**全室に55型の大型液晶テレビ(Panasonic製)と事務所並みの明るさにこだわったシーリングライトを新たに設置**したほか、テレビ画面上に館内案内をデジタル表示した「アパデジタルインフォメーション」、通信速度とセキュリティの面で優れた Wi-Fi 無料接続、BBCワールドニュース無料放映などを導入した。また、アパグループ創業50周年を記念して、国内の直営アパホテル全店\*および一部FCホテルの全客室で**VO D(有料チャンネル)を標準サービスとして無料で提供**しており、当ホテルにおいても、**宿泊客(日帰りプラン利用を含む)は、滞在中、映画・アニメなど200タイトル以上が無料で見放題**となる。今後、快眠性を追求したオリジナルベッド「Cloud fit(クラウドフィット)」を導入(一部客室を除く)するなど、営業をしながらホテル館内外のリニューアルを進め、来年のグランドオープンを予定している。

※ 行政機関や自治体に一棟貸し中の一部ホテル、佳水郷を除く

フロント・ロビーは、内装をアパホテル仕様に一新したほか、最先端のIT開発として、1秒チェックイン機<sup>※</sup>(アプリチェックイン専用機)を導入。アプリチェックイン(事前にオンライン決済し、「アパ直」予約で前日15時から、OTA予約で当日15時から)の部屋選択を完了する)を行うことで、当日のチェックイン手続きを大幅に簡素化することができる。**ゲストの時間を大切にするアパトリプルワンシステム(「1ステップ予約」、「1秒チェックイン」、「1秒チェックアウト」)により、「非接触」、「待たない」、「並ばない」を実現したストレスフリーのアパオリジナルデジタルサービスを提供する。**

※ 業界初(自社調べ)。自治体の施行条例に基づき、1秒チェックインに加えスタッフによる予約確認が必要です。

現在、FC、建築・設計中を含め、大阪市内のアパホテルは26ホテル11,131室、大阪府内においては30ホテル11,583室を展開している。2025年に開催が決定した大阪万博とその後の需要拡大を見込み、大阪エリアにおいては、大型タワーホテルの開発に注力しており、**現在アパホテル&リゾート〈大阪梅田駅タワー〉(34階建・全1,704室・2023年1月開業予定)を建築中であり、アパホテル&リゾート〈大阪難波駅タワー〉(40階建・全2,060室・2024年夏開業予定)を設計中である。**

【アパグループ】 アパホテルネットワークとして全国最大の676ホテル・104,492室\*(海外、FC、パートナーホテルを含む)を展開している。2010年4月にスタートした「SUMMIT 5(頂上戦略)」では、東京都心でトップを取る戦略を開始。現在、東京23区内で直営ホテル81ホテル・19,589室\*を展開している。2015年4月にスタートした「SUMMIT 5-II(第二次頂上戦略)」では、東京都心から地方中核都市へとエリアを広げ、大型タワーホテルの出店も積極的に進めていき、アパホテルネットワークとして10万室展開を達成。現在、首都圏・関西を中心に、タワーホテル2棟・3,764室を含む19棟・8,243室を建築・設計中である。2020年4月にスタートした「SUMMIT 5-III(第三次頂上戦略)」では、国内で圧倒的なNo.1ホテルチェーンとなるべく、2025年3月末までにアパホテルネットワークとして15万室展開を目指す。 ※建築・設計中含む

## ■ホテル概要

ホテル名	アパホテル〈大阪門真市駅前〉(ホテルNo. 358)
所在地	〒571-0057 大阪府門真市元町 2-6
電話番号	06-6909-1111
アクセス	・京阪本線「門真市駅」(2番出口) 徒歩3分 ・大阪モノレール「門真市駅」(2番出口) 徒歩3分
構造 / 規模	鉄骨・鉄筋コンクリート造 / 地上10階建
客室数	全104室 ・シングルルーム79室(1,200mm幅 / 1ベッド) ・セミダブルルーム16室(1,200mm幅 / 1ベッド) ・ツインルーム2室(1,200mm幅 / 2ベッド) ・スーペリアツインルーム7室(1,200mm幅 / 2ベッド)
客室標準仕様 ・ 今後のリニューアル項目	<p><b>【客室標準仕様】</b></p> <p>① 55型大型液晶テレビ ② ホテルの館内案内をテレビ画面に集約表示したアパデジタルインフォメーション ③ VOD アパルームシアター200 タイトル以上を無料で見放題 ④ BBC ワールドニュース無料放映 ⑤ 事務所並みの明るさにこだわったシーリングライト ⑥ 温水洗浄便座 ⑦ 通信速度とセキュリティの面で優れたWi-Fi 無料接続(有線LANとの同時接続可能)</p> <p><b>【今後のリニューアル項目】</b></p> <p>① 快眠性を追求したオリジナルベッド「Cloud fit(クラウドフィット)」導入(一部客室を除く) ② 客室扉カードキー化</p>
その他	宿泊者に、朝食時、無料コーヒー、パンを提供
公式HP	<a href="https://www.apahotel.com/hotel/kansai/osaka/osaka-kadomashi-ekimae/">https://www.apahotel.com/hotel/kansai/osaka/osaka-kadomashi-ekimae/</a>

### ■お問い合わせ先

※写真データ等必要な場合はメールにて送信します。

#### アパグループ東京本社 代表室

住所：東京都港区赤坂3丁目2-3

電話：03-5570-2113 FAX：03-5570-2138

E-Mail：[hishoka3@apa.co.jp](mailto:hishoka3@apa.co.jp) URL：[www.apa.co.jp](http://www.apa.co.jp)



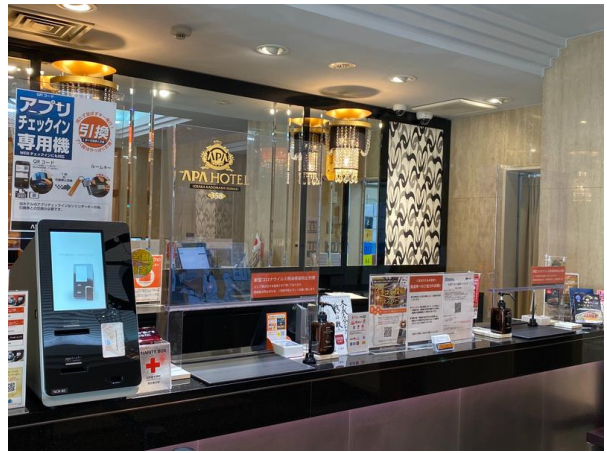
■外観



■ロビー



■フロント



■シングルルーム



■スーペリアツインルーム

