

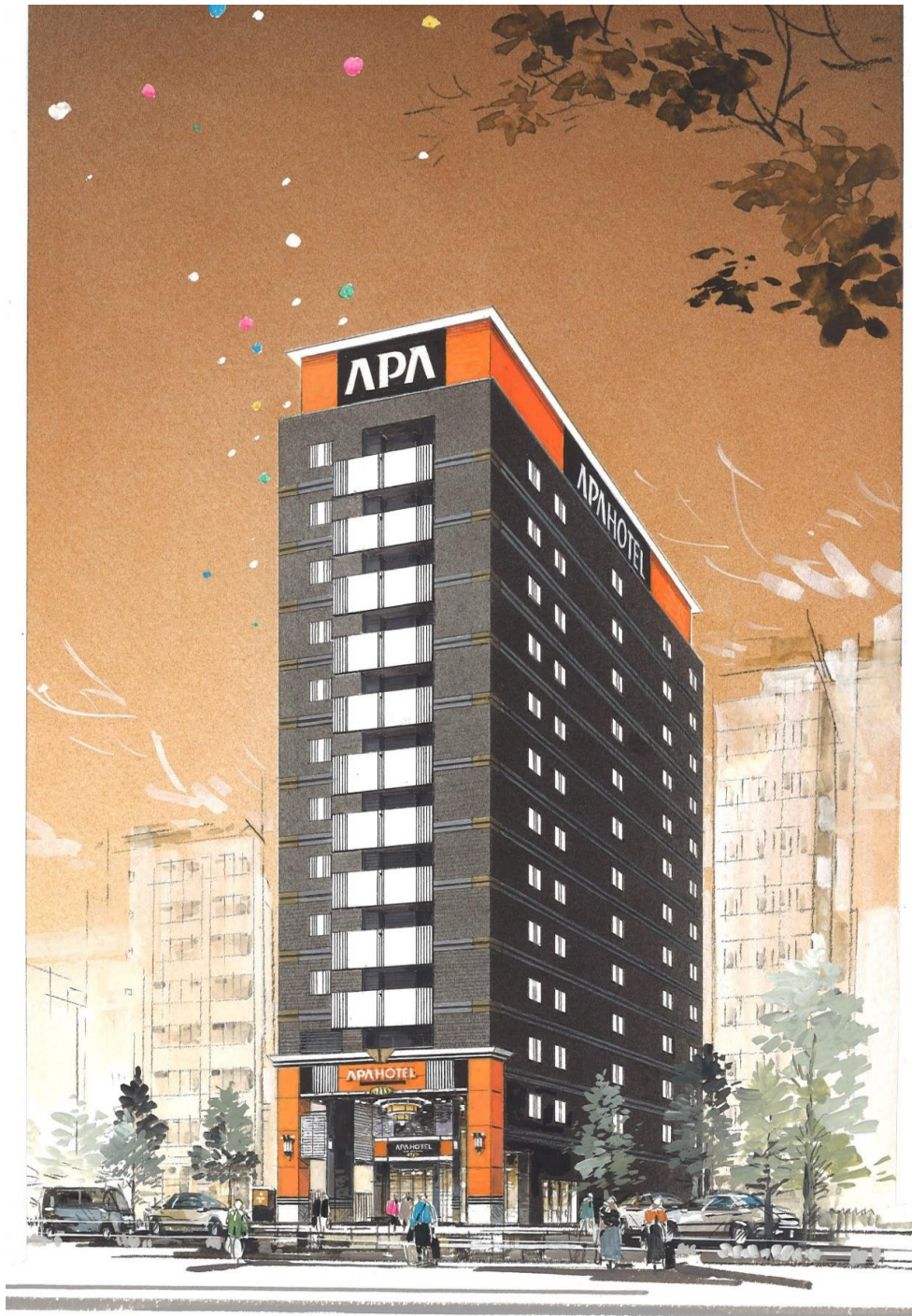
アパホテル〈博多駅西〉物件概要



【物件概要】

物 件 名	アパホテル〈博多駅西〉		
所 在 地	福岡県福岡市博多区博多駅前3-11-6（住居表示） 福岡県福岡市博多区博多駅前3-215-1、2002（地番）		
交 通	山陽新幹線・九州新幹線・JR各線「博多」駅 博多口 徒歩7分 福岡市営地下鉄空港線「博多」駅 徒歩7分		
構 造・規 模	鉄骨造・地上14階建	開 業 予 定	2021年9月下旬
敷 地 面 積	594.20㎡(179.74坪)	事 業 主	アパホーム株式会社
建 築 面 積	392.87㎡(118.84坪)		アパマンション株式会社
延 床 面 積	3,349.58㎡(1,013.25坪)	管 理・運 営	アパホテル株式会社
客 室 数	全236室(ダブル233室、デラックスツイン3室)	設 計 者	株式会社大建設計
駐 車 場 台 数	6台(平置き6台)	施 工 者	株式会社イチケン
そ の 他 施 設	レストラン		

アパホテル〈博多駅北〉物件概要



【物件概要】

物件名	アパホテル〈博多駅北〉		
所在地	福岡県福岡市博多区博多駅前2-11-16（住居表示） 福岡県福岡市博多区博多駅前2-192（地番）		
交通	福岡市営地下鉄空港線「祇園」駅 徒歩3分 山陽新幹線・九州新幹線・JR各線「博多」駅 博多口 徒歩6分		
構造・規模	鉄骨造・地上13階建	開業予定	2021年9月上旬
敷地面積	328.19㎡(99.27坪)	事業主	アパホーム株式会社
建築面積	240.46㎡(72.73坪)		アパマンション株式会社
延床面積	2,116.78㎡(640.33坪)	管理・運営	アパホテル株式会社
客室数	全147室(ダブル145室、デラックスツイン2室)	設計者	株式会社四季建築設計事務所
駐車場台数	2台(平置き2台)	施工者	株式会社イチケン
その他施設	レストラン		