

アメリカンレストラン「ハードロックカフェ」スペシャルメニュー
世界各国の食文化にインスパイアされたボウル（丼）3種が登場

『Rockn' Bowls（ロッキン ボウル）』

販売期間：2018年2月1日（木）～3月15日（木）

様々な音楽を聴きながら料理が楽しめるアメリカンレストラン「ハードロックカフェ」では、2月1日（木）から3月15日（木）の期間、『Rockn' Bowls（ロッキンボウル）』と題したエスニックフードの食材や調理法を取り入れた「ハードロックカフェ」ならではの発想でアレンジしたアメリカ逆輸入丼メニュー3種（各1,980円/税・サービス料別）を販売します。また、これに合わせたカクテル4種もご用意します。



東南アジアや中南米で食される料理カテゴリーであるエスニックといえば、日本におけるパクチーブームに代表されるように、世界が注目するトレンドフード。そのエスニックを、“世界各国で展開する「ハードロックカフェ」がメニューにするとうなる！”をボウル（丼）メニューとして実現！遊び心満載のアレンジを施し、たっぷりの具材をトッピングした、ボリュームなのにヘルシー感もあるオリジナルメニューに仕上げました。ライスヌードルや玄米を使用したメニューは食べる価値十分。ぜひお楽しみ下さい。

■ 「ハードロックカフェ」スペシャルメニュー『Rockn' Bowls（ロッキン ボウル）』販売概要

商品・価格：<フード3種> 各1,980円（税・サービス料別）

「チリライムチキンボウル」／「バーベキューシュリンプヌードル」／「ジャンバラヤ」
<ドリンク4種>

「フレッシュ マルガリータ マティーニ」1,300円／「スパークリング ベリー サングリア」1,050円

「パイナップル ハニー スマッシュ」1,300円／「ラズベリー サングリア-リタ」1,050円

※各種メイソンジャー付はプラス600円、価格は税・サービス料別

期間：2018年2月1日（木）～3月15日（木）

店舗：「ハードロックカフェ」国内6店舗

東京／上野駅東京／横浜／大阪／ユニバーサル・シティウォーク大阪™／福岡

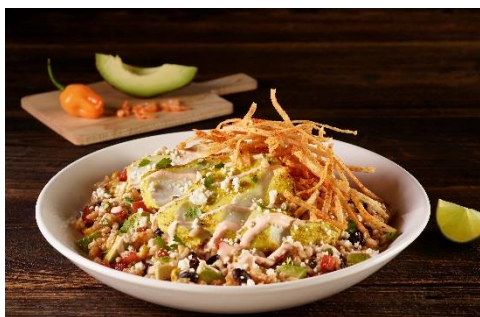
【本件に関する報道関係者からのお問合せ先】

株式会社WDI JAPAN マーケティング部 TEL. 03-3470-5307

担当：大林 (ohbayashi@wdi.co.jp)

■ 「ハードロックカフェ」スペシャルメニュー『Rockn' Bowls (ロッキン ボウル)』各メニューのご紹介

※価格はすべて税・サービス料別



「チリライムチキンボウル」 1,980 円

チリライム風味でマリネしたグリルチキンとアボカド、ピコデガロ、ブラックビーンズ、ローストコーンをケイジャン風味の玄米の上に盛り付け、仕上げにペコリーノ romano チーズ、パクチー、フライドトルティーヤをトッピング。



「バーベキューシュリンプヌードル」 1,980 円

アジアン BBQ ソースで仕上げたグリルドシュリンプと白菜をガーリックとジンジャー風味のライスヌードルに盛り付けました。
ワンタンチップスと一緒に楽しみください。



「ジャンバラヤ」 1,980 円

シュリンプ、ソーセージ、チキン、オニオン、ピーマン、セロリ、トマトが入ったクレオールスタイルのスパイシーなジャンバラヤ。



(写真左から)

「フレッシュ マルガリータ マティーニ」 1,300 円

クエルボシルバーテキーラ、ライムジュース、アガベネクター、オレンジをシェイクしたマティーニスタイルのカクテル。

「スパークリング ベリー サングリア」 1,050 円

赤ワイン、クランベリー、ラズベリー、オレンジにスパークリングワインで仕上げたカクテル。

「パイナップル ハニー スマッシュ」 1,300 円

フレッシュパイナップル、フレッシュバジル、ホームメイドハニーシロップをマドルし、グレイグースウォッカ、ジンジャーリキュール、レモンジュースで仕上げたカクテル。

「ラズベリー サングリア-リタ」 1,050 円

クエルボシルバーテキーラ、コアントロー、特製マルガリータミックスをシェイクし、シグネチャー（シグネチャー）ベリーサングリアベース（ミックス）で仕上げたカクテル。

【本件に関する報道関係者からのお問合せ先】

株式会社WDI JAPAN マーケティング部 TEL. 03-3470-5307

担当：大林 (ohbayashi@wdi.co.jp)

【ハードロックカフェ 概要】

ハードロックカフェは、博物館のようにミュージシャンの衣装やギターを飾った店内で、ノンストップで流れる音楽を聴きながら、ボリューム満点なアメリカ家庭料理が楽しめるレストランです。また、レストランに併設する“ロックショップ”では、ロゴマークと各店舗の所在都市名をデザインしたオリジナルグッズを販売して人気となっています。

ハードロックカフェは1971年、イギリス・ロンドンに創業し、現在では世界74ヶ国の主要都市に、カフェ179店舗、ホテル24施設、カジノ11施設を展開。日本では、世界の食文化を多彩な業態で国内外に紹介している(株)WDIが、1983年東京・六本木にハードロックカフェ第1号店（世界4号店）をオープン。現在では6店舗を展開しています。

【ハードロックカフェ 店舗】

- ・東京店 港区六本木5-4-20
TEL.03-3408-7018
- ・上野駅東京店 台東区上野7-1-1 アトレ上野 1階
TEL.03-5826-5821
- ・横浜店 横浜市西区みなとみらい2-3-1 クイーンズタワーA 1階
TEL.045-682-5626
- ・大阪店 大阪市中央区南本町3-6-14 イトウビル1階
TEL.06-6120-5711
- ・ユニバーサル・シティウォーク大阪™店 大阪市此花区島屋6-2-61 ユニバーサル・シティウォーク大阪™ 3・4階
TEL.06-4804-3870
- ・福岡店 福岡市博多区博多駅中央街8-1 JRJP博多ビル2F
TEL. 092-433-2975



【本件に関する報道関係者からのお問合せ先】

株式会社WDI JAPAN マーケティング部 TEL. 03-3470-5307

担当：大林 (ohbayashi@wdi.co.jp)