

東京ドームシティ ミーツポートリニューアル記念 「MEETS PORT」が“出会いの港”に？

ハートのスペシャルメニューが登場 6月30日(金)～期間限定で開催決定！

株式会社東京ドーム（本社：東京都文京区、社長：長岡 勤）が運営する「MEETS PORT（ミーツポート）」は、6月30日(金)に本格リニューアルオープンします。リニューアルを記念し6月30日(金)から7月14日(金)の期間限定で“出会いの港”をテーマに、各飲食店舗にオリジナルハートメニューが登場します。

また6月下旬から9月24日(日)の間、“TOKYO ART CITY by NAKED”と連動する屋外での光演出インスタレーション『TOKYO ART HIGHWAY』が行われます。



■ミーツポートが期間限定で“出会いの港”に！オリジナル“ハート”メニューが登場

ミーツポートのリニューアルを記念し6月30日(金)から7月14日(金)の期間限定で“出会いの港”をテーマに、各飲食店舗にオリジナルハートメニューが登場します。期間中は“出会いの港”として、各飲食店舗のシェフが今回のために開発したハートをモチーフにしたメニューが楽しめます。

〈概要〉

企画名：MEETS PORT RENEWAL OPEN！ミーツポートが“出会いの港”に！

期間：2017年6月30日（金）～7月14日（金）

企画参加店舗：

板前ダイニング するり、叙々苑、シェ・リュイ、
バルコ、和食 えん、TOKYO MERCATO、スターバックスコーヒー

URL：<http://www.tokyo-dome.co.jp/meetsport/>



■ハートメニューについて

<板前ダイニング するり>

新しい出会い♡ トリュフ・ウニ・キャビア 釜炊きごはん 10,000円 (税抜) 写真左
アツアツ うどんピザ 2,800円 (税抜) 写真中央
恋するラブパッチョ 3,500円 (税抜) 写真右



山盛りの生うにとトリュフ、キャビアを使用した贅沢な一品。

果てしなく続く生うにの甘味と旨味の余韻と本格出汁で炊いたご飯の共演をお楽しみ下さい。(写真左)

やっと巡り逢えたうどんとピザの絶妙なハーモニー。黒ごま豆腐を使用した和と洋の絶妙なバランスを実現。(写真中央)

国産黒毛和牛A5のたたきをふんだんに盛りつけた一品。生うにと和牛の恋をあますことなく食して下さい。(写真右)



<叙々苑>



厳選、和牛カルビ切り落とし ハート添え
2,000円 (税抜)

人気の切落しをさらに厳選した
特別メニューをご提供。



数量限定：1日10食
時間限定：16時以降

<シェ・リュイ>



ハートのケーキ(エスパス) 480円 (税抜) 写真左
サマーバレンタイン 220円 (税抜) 写真右

チョコレートとアールグレイの
ブリュレがマッチしたハート型
のケーキ。(写真左)

チョコレートがけしたハートの
ドーナツに、チョコランチと
イチゴフレークをトッピング。
(写真右)



<バルコ>



ハートのバーニャカウダ 950円 (税抜)
ハートモチーフラベルワイン各種
4,860円～8,640円 (税抜)

イタリアのピエモンテ州の
代表料理をハートでいっぱい。
(写真左)

♡のストーリーを持つワインを
ご用意。ワインリストのストーリーを
是非ご覧下さい。(写真右)



時間限定：17時～22時 (ハートのバーニャカウダ)

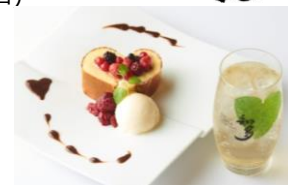
<和食 えん>

ハートのしそのハイボール 700円 (税抜) 写真右
ハート型和風ロールケーキ 750円 (税抜) 写真左

和のハーブ「しそ」を使用し、さっぱりとした今
の季節にぴったりな一品。(写真右)

2人の距離を縮めるハート型
のロールケーキ。(写真左)

時間限定：ディナータイム



その他、6/30 OPENの<TOKYO MERCATO>も参加決定！

※写真はイメージになります。

※数量、時間限定の場合がございます。詳細は各店舗にてお問い合わせください。

■NEW OPEN 店舗一覧

<板前ダイニング するり 4F> 4/17 OPEN!

数多くのテレビに取り上げられ、芸能人のファンも多い創作うどんの【するり】。こだわりの出汁を使った、黒毛和牛のすき焼き、薬膳火鍋も絶品です。

<営業時間>

ランチ11:30 ~ 15:00

(LO 14:30)

ディナー17:00 ~ 23:30

(LO 22:30)

土日祝 11:30 ~ 23:30

(LO 22:30)

<電話番号> 03-3830-0832



<TOKYO MERCATO 3F> 6/30 OPEN!

イタリア最高峰のコーヒーブランドillyを使ったエスプレッソバーと薪窯で焼くナポリスタイルのピッツェリア。

<営業時間>

11:00 ~ 23:00

(LO 食事22:00 ドリンク22:30)

<電話番号>

03-6801-8916



<ITALIAN BBQ CARVINO 3F> 6/10 OPEN!

トスカーナグリルがコンセプトのイタリアンBBQ。沢山のハーブを添えた豪快な肉料理を手ぶらで楽しみいただけます。

<営業時間>

10:00 ~ 21:00

(LO 20:30)

※天候により変更の場合あり

<電話番号>

050-3187-9054



<青龍門 2F> 6/30 OPEN!

本場の廚子による台湾家庭小皿料理の数々と台湾市街をイメージした遊び心溢れる内装空間をお楽しみ頂けます。また、リニューアルを記念して6/30~7/2の3日間、生ビール・豚肉水餃子・豚肉と野菜の焼餃子の3品を、各300円でご提供します。

※数量、時間限定の場合がございます。

<営業時間>

平日11:00 ~ 23:30

(LO 22:45)

土日祝11:00 ~ 22:30

(LO 21:45)

<電話番号>

03-6801-8823



■東京の景観を表現したインタラクティブイルミネーション

『TOKYO ART HIGHWAY』開催

6月下旬から9月24日(日)の間、“TOKYO ART CITY by NAKED”と連動する屋外での光演出インスタレーション『TOKYO ART HIGHWAY』を開催します。東京の巨大な交通網の象徴の一つ、「首都高」をLEDラインで表現。

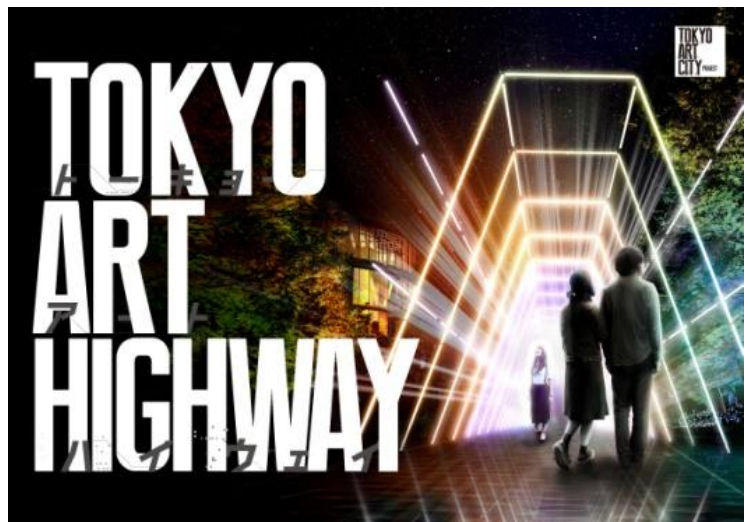
<概要>

期間：6月下旬から9月24日(日)

点灯時間：18:00~23:00

場所：3F ミーツポートガーデン

入場：自由



■ MEETS PORTについて

MEETS PORTはレストランやカフェなどが揃った「Dining」と3000人超を収容する「Hall」に、それらをつつむように広がる「Garden」でできた東京ドームシティにある複合施設。水道橋交差点の目の前に建つかわいらしい緑色のビルが目印です。周囲や施設内に飾られたアートワークも見どころのひとつ。美味しいと楽しいがいっぱいのエンタテインメント空間をどうぞお楽しみください。



<最寄り駅>

JR水道橋駅 東口改札 徒歩1分
都営地下鉄三田線 水道橋駅 A2出口すぐ
東京メトロ丸ノ内線 後楽園駅 徒歩5分

