



2021年10月1日



報道関係者各位
PRESS RELEASE

最高品質のWPI 100%配合プロテイン「CLEVER(クレバー)」が
西田有志選手(バレーボール・セリエA)とブランドパートナーシップを締結
WEB動画を2021年10月1日(金)より公開



株式会社ネイチャーラボ(本社:東京都渋谷区)は、プレミアムプロテインブランド「CLEVER(クレバー)」のマッスルプロテインについて、男子史上最年少でバレーボールV・プレミアリーグデビューを果たし、日本代表でも活躍する西田有志選手(イタリアセリエA ビーボ・バレンティア所属)とブランドパートナーシップを締結しました。

今回のパートナーシップは、西田選手及びバレーボール競技そのもののイメージをアップデートすることと、「CLEVER(クレバー)」のブランド価値向上にお互いが寄与し、両者が共により良いブランドを創り上げていくことを目的としています。その最初の取り組みとして、オリジナルブランドムービーとキービジュアルを2021年10月1日より公開いたします。今回のクリエイティブは、西田選手の力強さやクレバーさ、バレーボールが持つ魅力を全面に表現したものとなっております。

■クレバーとは



「理想のカラダへ、クレバーな選択」

クレバーのプロテインシリーズは、最高品質のWPI(ホエイプロテインアイソレート)を100%配合。さらにプロバイオティクス乳酸菌を採用し、賢く、効率よく、バランスのとれた理想的な体型を目指す方を応援するボディメイクシリーズです。効率的な手法で理想のカラダを手に入れたい方や、プロフェッショナルのボディメイクのサポートに。高品質でプレミアムなサプリメントとプロテインを提供することを目指しています。

公式ブランドHP <https://www.clever-protein.com>



■ブランドムービーについて

【概要】

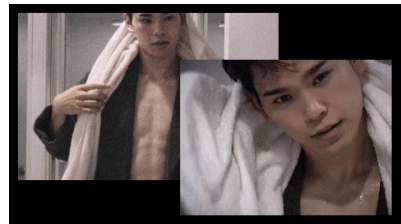
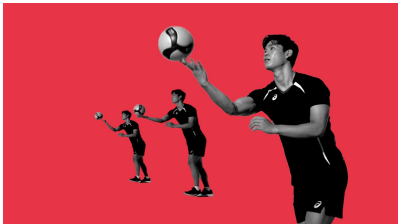
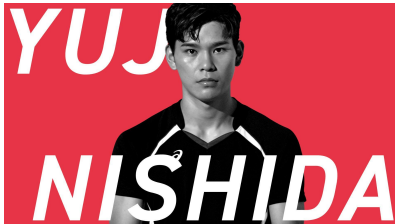
商品名 : CLEVER マッスルプロテイン
タイトル : 「西田有志登場」篇 15秒/30秒
出演 : 西田 有志(にしだ ゆうじ)
公開エリア : 2021年10月1日(金)より公開
URL : <https://www.youtube.com/watch?v=t6U8lfy3CD4>

【クリエイター・製作者情報】

CD/AD : 小杉 幸一 (one happy)
Pr : 村上 輝樹 (GEEK PICTURES)
PM : 川本 貴大 (GEEK PICTURES)
PM : 長谷川 大樹 (GEEK PICTURES)
Dir/DOP : HIRO KIMURA (W)
AD/ED : 村井 希衣 (W)
STY : JOE (JOE TOKYO)
HM : 松原 美穂 (Nestation Inc.)
ED : 伊集高大 (cutback inc.)
Colorist : 今西 正樹 (omnibus Japan)

【ブランドムービー / 撮影エピソード】

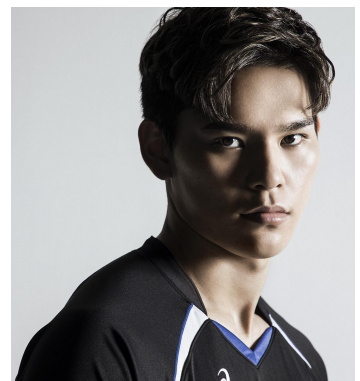
普段とは違う雰囲気のおかげ、西田選手も緊張感を漂わせながら撮影がスタート。
スタジオで行われたバレーボールのプレイシーンでは、西田選手のダイナミックなスパイクに現場にいたスタッフからも「お〜！」と歓声があがり、終始湧き立つ現場となりました。
撮影に慣れてきてガッツポーズをするシーンでは、少し恥ずかしがりながらもいくつかのパターンを披露して頂きました。
その後の撮影のジムシーンでは時折笑いもあり、監督からの指示に西田選手のアドリブも入って良いカットが撮れ、和やかな雰囲気での撮影は無事に終了しました。



■西田 有志選手 プロフィール

生年月日 : 2000年1月30日
血液型 : O型
出身地 : 三重県
ポジション : オポジット

プロ・バレーボール選手。三重県海星高等学校出身。
春高バレーの出場は一度もないが、U19日本代表に選出される。
高校卒業後の2018年より、ジェイテクトSTINGSに所属し、Vリーグ2018-2019シーズンに最優秀新人賞、2019-2020シーズンに所属チームであるジェイテクトSTINGSのV1優勝に貢献し、最高殊勲選手賞、得点王、サーブ賞を受賞。
2021年東京オリンピック代表に選出され29年ぶりの決勝トーナメント進出に貢献。
同年8月にイタリアセリエAのビーボ・バレンティアへの移籍を発表。





■商品概要

・ マッスルプロテイン（ミックスベリー/チョコレート）

WPI100%+プロバイオティクス乳酸菌のクレバー独自処方です。美しい筋肉を最短でつくるサポートをします
各300g 2,480円（税込 2,678円） / 各900g 5,500円（税込 5,940円）



CHOICE
インフォームドチョイス

インフォームドチョイス取得済み

英国LGC社が運営する、アンチ・ドーピング認証プログラム
インフォームドチョイスを取得

<WPI（ホエイプロテイン アイソレート）とは>

ホエイとは、チーズを製造する際にできる上澄みの液体のことで、タンパク質を多く含んでいます。そこから水分を取り除いてタンパク質を濃縮したものが濃縮ホエイタンパク、いわゆるWPC（ホエイプロテインコンセントレート）といわれています。WPI（ホエイプロテインアイソレート）はそこからさらに不純物を取り除くため、タンパク質の含有量が90%と非常に純度が高く、吸収がその他のプロテイン原料よりも早くなっています。ダイエットやトレーニングでたんぱく質を効率的に摂りたい方におすすめです。カロリーが気になる人や、乳製品などでおなかを壊しやすい人にも安心して摂取していただけます。