

＼ ご好評につき 追加設定 ／
「特別設定 えきねっと限定 大人の休日パス スペシャル」を発売します！

- JR北海道・JR東日本では、第1回と第2回の発売がご好評につき、追加で「大人の休日倶楽部」会員限定の「特別設定 えきねっと限定 大人の休日パス スペシャル」（以下、大人の休日パス SP）を2024年10月11日（金）から発売します。
- また、「日本の旅、鉄道の旅」サイトより「大人の休日パス スペシャル付き 添乗員同行の旅」をインターネット予約すると、お一人様につき2,000円引になるキャンペーンも実施します。
- ご入会がまだの方はJCBブランド限定でもれなくJRE POINT3,000ポイントがもらえる「Web入会キャンペーン」も10月よりスタート。この機会に入会の上おトクに優雅で快適な大人の旅を。
- 大人の休日倶楽部では「50歳からの旅と暮らしを応援」をコンセプトに、おトクにご利用いただく機会を提供し、お客さまの心豊かな毎日をサポートしていきます。

1 「特別設定 えきねっと限定 大人の休日パス スペシャル」概要

- ・普通車自由席が乗り放題、6回まで指定席にもご乗車可能、連続する5日間乗り放題の会員限定フリーパス

<利用期間>2024年11月11日（月）～12月10日（火）

<発売期間>2024年10月11日（金）～12月5日（木）

大人の休日パス 東日本・北海道スペシャル 普通車 26,620円 グリーン車 50,000円	大人の休日パス 東日本スペシャル 普通車 18,800円 グリーン車 35,000円	大人の休日パス 北海道スペシャル 普通車 17,400円 グリーン車 35,000円
---	---	---

※詳しくは「大人の休日倶楽部」ホームページ参照



- ・「大人の休日パス SP」ご提示でお買い上げ金額10%OFFなど嬉しい特典多数！

NewDays KIOSK Kiosk HANAGATAYA 駅弁屋

北海道四季彩館

創業昭和11年 駅弁の函館みかど

新幹線

おみやげ

※詳しくは「大人の休日パス SP パス特典」参照



- ・「大人の休日パス SP」×「駅ビルお買いものキャンペーン」開催！
「大人の休日パス SP」利用期間中に、東北・甲信越エリアの対象施設（エスパルやフェザン等）をご利用いただくと、抽選で2,000名様にJRE POINT 500ポイントプレゼント！

※詳しくは「大人の休日パス SP」×「駅ビルお買いもの」キャンペーン参照



2 「大人の休日パス SP」連動キャンペーン

ネット割2000「大人の休日パス スペシャル付き 添乗員同行の旅」インターネット予約を応援！

「日本の旅、鉄道の旅」サイトより会員限定の「大人の休日パス スペシャル付き 添乗員同行の旅」をインターネット予約すると、お一人様につき旅行代金が2,000円引になります。

<期間> 2024年11月11日（月）～12月10日（火）

※詳しくは「日本の旅、鉄道の旅」ホームページ参照



【大人の休日パス SP ポスター】



3 「JCB ブランド限定」大人の休日倶楽部 Web 入会キャンペーン

<期間> 2024年10月1日(火)～2025年1月13日(月)お申込

入会特典 **JCB** ブランド入会限定で **＼もれなく／** **JRE POINT**
3,000 ポイント プレゼント!

利用特典 さらに上記キャンペーン期間中に入会の「大人の休日倶楽部カード」を
税込50,000円以上利用(～3月1日)すると**抽選で90組にホテル宿泊券が当たる!**



2024年7月オープン青森駅直結のウェルネス体験と宿泊が融合した ReLabo Medical Spa & Stay 他、東京ステーションホテル、ホテルメトロポリタン鎌倉の宿泊券を抽選で90組180名にプレゼント!

【参考】利用特典(ホテル宿泊券)



ReLabo【ReLabo Medical Spa & Stay】 ※ A または B のプランをお選びいただけます

A: 夕朝食付・ペア宿泊券(20組40名様)

B: ボディトリートメントおよび朝食付・ペア宿泊券(20組40名様)



OR



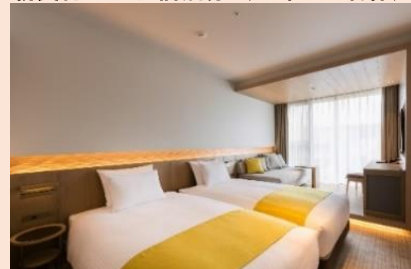
【東京ステーションホテル】

朝食付・ペア宿泊券(20組40名様)



【ホテルメトロポリタン 鎌倉】

朝食付・ペア宿泊券(30組60名様)



※画像は全てイメージです。

※詳しくは[「大人の休日倶楽部」Web 入会キャンペーン](#)をご参照ください。



「大人の休日倶楽部」について

別紙

「50歳からの「旅」と「暮らし」を応援する”JR東日本の旅行会員組織です。

東日本エリアを中心に、満50歳以上の「大人の休日倶楽部ミドル」と、満65歳以上の「大人の休日倶楽部ジパング」があり、各々のニーズに合わせた旅行商品・特典や、講座・サークル活動を通じて会員同士の仲間づくりを支援しています。

「大人の休日倶楽部」ミドル



◎対象：満50歳～64歳の方
◎年会費：2,624円
(年会費2,100円
+カード年会費524円)
*初年度年会費無料

JR東日本線・JR北海道線のきっぷが何回でも
5%割引

「大人の休日倶楽部」ジパング



◎対象：満65歳以上の方
◎年会費：4,364円
(年会費3,840円
+カード年会費524円)

JR東日本線・JR北海道線のきっぷが何回でも
30%割引
さらに全国のJR線のきっぷが年間20回まで
20・30%割引

○各種サービス

① JR東日本線・JR北海道線のきっぷが割引になります

大人の休日倶楽部

ミドル

何回でも **5%割引***

大人の休日倶楽部

ジパング

何回でも **30%割引***

さらに「JR東日本ジパング倶楽部」の会員手帳のご利用で
日本全国のJR線のきっぷが年間20回まで **20%・30%割引**

※発売箇所・割引条件に制限があります。一部割引にならない列車・設備・期間があります。

② おトクな会員限定きっぷ

タイプ別・エリア別などで選べる、会員限定のおトクなきっぷをご用意しています。

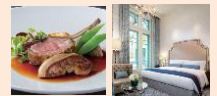
大人の休日倶楽部パスを「えきねっと」で購入なら
例えば…

「大人の休日倶楽部パス（東日本）」5日間乗り放題
普通車：18,800円 グリーン車：35,000円

「大人の休日倶楽部パス（東日本・北海道）」5日間乗り放題
普通車：26,620円 グリーン車：50,000円

③ おトクな特典

飲食店、お土産店、美術館・博物館、ホテルから病院まで、さまざまな店舗・施設で割引やサービスを受けられる特典を多数ご用意しています。



④ JRE POINT が貯まって使えます！

貯まったJRE POINTはSuicaへのチャージや、素敵な商品と交換できます。



⑤ 「大人の休日倶楽部カード」はSuicaとして使えます

JR東日本のSuicaエリアのほか、JR北海道のKitacaエリアなど、全国各地の相互利用可能なエリアでIC乗車券や電子マネーとして、鉄道、バス、お買い物などにご利用いただけます。

⑥ 会員限定旅行

鉄道、世界遺産、温泉、祭りなど、多彩なテーマでのこだわりの旅行を多数ご用意しています。
経験豊富な添乗員が、快適な旅をサポートいたします。

⑨ 旅行傷害保険付き

海外旅行傷害保険^{※1}や、「改札を入れてから出るまで」をワイドに補償する国内旅行傷害保険^{※2}をご利用いただけます。

※1 海外旅行におでかけの際は、自動的に海外旅行傷害保険が適用されます。

※2 「大人の休日倶楽部カード」できっぷなどをお買い求めいただいた場合に限り、改札を入れてから出るまで、最高1,000万円（死亡・後遺障害）が補償されます。

⑦ 「趣味の会」講座

学んだり、踊ったり、作ったり。そして素敵な仲間と出会ったり。「趣味の会」は講師とともに楽しむ講座のほか、イベントやセミナーなど随時開催しています。

⑧ 「会員誌」をお届け

「大人の休日倶楽部」会員の皆さまだけの魅力的な旅と暮らしの情報が満載の会員誌をお届けします。

⑩ さまざまなイベントを開催

様々な企業とタイアップし、多彩なイベントを企画・実施しています。

- 美術展を貸し切った鑑賞会
- 新作映画の特別試写会
- 著名人による各種講演会
- 鉄道博物館での貸切イベント など



画像提供 鉄道博物館

○入会方法

「大人の休日倶楽部」ホームページをご覧ください。 <https://www.jreast.co.jp/otona/>