



2023年12月18日
東日本旅客鉄道株式会社



この春から、モバイルへ

～モバイル Suica 通学定期券利用者限定～ 保護者等のクレジットカードによるチャージが可能になります！

- JR東日本では、2024年3月16日より、モバイル Suica 通学定期券利用者限定で、保護者等のクレジットカードでの代理決済「ワンタイムクレカ決済」によるチャージがご利用いただけるようになります。
- 『この春から、モバイルへ』。さらに便利になるモバイル Suica を、ぜひご利用ください。

1. サービス開始日

2024年3月16日（土）※ご利用には、モバイル Suica アプリのインストール又はアップデートが必要です。

2. サービス概要

モバイル Suica では、ご本人さま名義のクレジットカードをお持ちでない学生のお客さまでも通学定期券を購入いただけるよう、「ワンタイムクレカ決済」をご利用いただいておりますが、新たに通学定期券利用者限定したサービスとして、チャージの際にも「ワンタイムクレカ決済」がご利用可能になります（※）。これにより、駅の券売機等に立ち寄ることなく、ご自宅等でもモバイル Suica にチャージすることができ、さらに便利にご利用いただけるようになります。

サービスやご利用方法等の詳細は、2024年2月上旬頃にモバイル Suica 通学定期券特設ページにてご案内します。

※有効な通学定期券をご利用の間、本サービスがご利用いただけます。また、「ワンタイムクレカ決済」によるチャージのご利用金額には、一定期間で上限額を設けております。

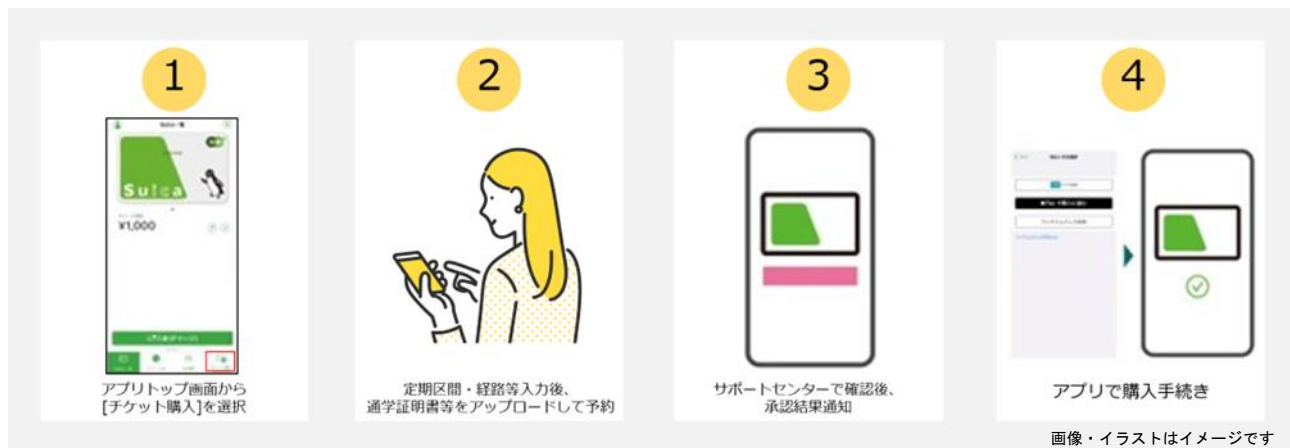
<ワンタイムクレカ決済チャージのご利用イメージ>



(参考) この春から、モバイルへ 通学定期券はモバイル Suica が便利！

モバイル Suica は、中学生・高校生・大学生用の通学定期券に対応しています。この春、通学定期券をお求めの際は、駅に立ち寄ることなくアプリでスマートに操作が完結するモバイル Suica をぜひご利用ください。

<通学定期券の予約・購入は簡単 4STEP！>



操作方法の詳細は、モバイル Suica 通学定期券特設ページをご参照ください。

<https://www.jreast.co.jp/mobilesuica/use/commute/student/flow.html>

- ※ モバイル Suica 定期券の購入には、モバイル Suica の会員登録が必要です。
- ※ 一部、アプリ操作のみでは購入できない区間・経路があります。
- ※ 満 13 歳未満の方は、Apple Pay の Suica をご利用いただけません。

モバイル Suica × JRE POINT で、貯まる！使える！

モバイル Suica ならこんなにおトク

- ① 定期券購入で 2% の鉄道利用ポイントが貯まる (※1)
- ② Suica のチャージ残高で在来線に乗車して貯まるポイントが Suica カードの 4 倍 (※2)


貯まったポイントは 1 ポイント 1 円として Suica にチャージ可能 (※3)

(※1) 購入金額 50 円ごとに 1 ポイント
(※2) モバイル Suica は 50 円ごとに 1 ポイント、カードタイプの Suica は 200 円ごとに 1 ポイント
(※3) JRE POINT を貯めるには、JRE POINT WEB サイトで会員登録及びモバイル Suica への会員登録が必要です。

モバイル Suica × view で、さらにおトク！

- 定期券の購入やチャージをビューカードで決済いただくと、通常よりも多く JRE POINT が貯まる **view プラス** の対象になります。
- モバイル Suica での購入では、付与率ごとのご利用金額 1,000 円 (税込) につき、次のポイント付与率で JRE POINT が貯まります。
(定期券) ゴールドカードでは 4.0%、ゴールドカード以外では 3.0%
(チャージ) 1.5%

※ 「ワンタイムクレカ決済」ご利用分のポイントは、カード名義人さまへ付与されます。
※ 「VIEW プラス」の付与には条件があります。詳細についてはビューカードのホームページをご覧ください。



- ※ 「Apple Pay」、「Apple のロゴ」は米国及びほかの国々で登録された Apple Inc. の商標です。
- ※ 「Suica」、「モバイル Suica」は東日本旅客鉄道株式会社の登録商標です。
- ※ 画像はイメージです。