

2022年9月6日
東日本旅客鉄道株式会社

Suicaを使ったスマートホテルで地方創生・沿線活性化に貢献します ～2023年1月「ホテル B4T」1号店を常磐線いわき駅に開業～

- JR 東日本は、東日本大震災で大きな被害を受け、2020年3月に全線開通を果たした常磐線復興の第2ステージとして、いわき駅に日本初となる Suica を活用したスマートホテル「ホテル B4T」を開業します。
- お手持ちの Suica・モバイル Suica が客室キーになる「Suica スマートロック」を採用するなど、デジタルネイティブ層に向けてモバイル端末上を含めた快適な顧客体験を提供します。
- 「ホテル B4T」は、今後も、訪日外国人を含む旅行者に多様な地域での滞在拠点を提供することにより、地方創生や沿線活性化に貢献します。

1. 「ホテル B4T」開業の目的

(1) 地方創生・沿線活性化に向けて

「ホテル B4T」は、増加するデジタルネイティブ層のニーズに応えつつ、人手不足の課題を抱える地方において省人化運営を実現することで、多様な地域での滞在拠点を提供し、旅の裾野を広げます。

B4T HOTEL B4T
JR-EAST



ブランドロゴ ※商標取得済み

B4T の由来 :

B は「Bed」の頭文字、4T は「for Travel・Train・Time・Trust」を組み合わせた造語

(2) 常磐線いわき駅に1号店を開業

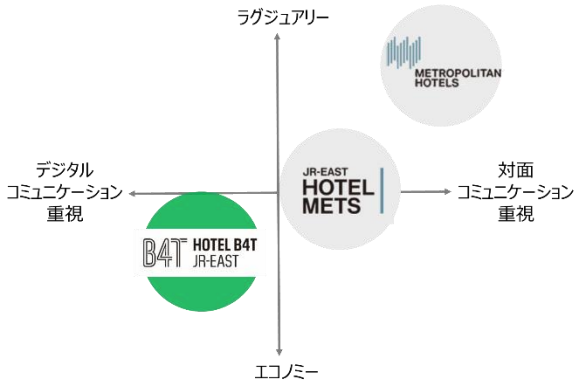
1号店は、東日本大震災からの復興の第2ステージに向かう常磐線ネットワークの中核駅であるいわき駅に開業します。「ホテル B4T いわき」は、駅周辺エリアのまちづくりの起点として、沿線活性化に貢献します。

施設名	ホテル B4T いわき	 <p>【ホテル外観イメージ】</p>  <p>【キャビンタイプイメージ】</p>
所在地	福島県いわき市平字田町1 (JR いわき駅隣接)	
開業日	2023年1月	
運営会社	仙台ターミナルビル株式会社	
施設概要	客室数：227室 (内訳) シングル：113室 ツイン：15室 デラックスツイン：1室 ユニバーサル：2室 キャビンタイプ：96室 付帯施設：商業施設	

2. 「ホテル B4T」のコンセプトとサービス

(1) 「ホテル B4T」のポジショニングとコンセプト

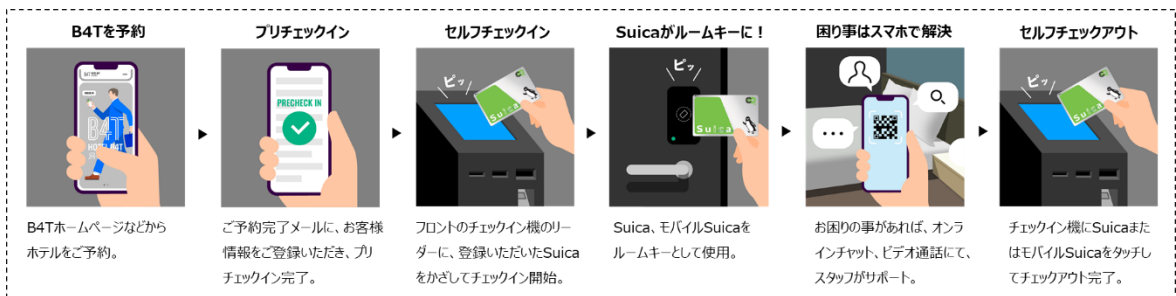
「ホテル B4T」は、スタッフによるおもてなしを重視するメトロポリタンホテルズ・JR 東日本ホテルメッツとはサービスの手法を変えて、手軽でスピーディーなデジタルコミュニケーションを求めるお客さまに対し、抑揚ある滞在体験を手ごろな価格で提供します。



- Smooth: Suica とモバイルテクノロジーを活用し、旅マエから旅アトまで快適で自由な滞在体験を提供します。
- Points of premium : “こだわり”のある空間とつつ、環境に配慮し華美を省いたサービスにより、手ごろな価格で滞在体験を提供します。
- Slim & Flexible : 既存ホテルの枠組みを越えた効率運営により、小規模から出店が可能となり、どこでも気軽に滞在できる機会を提供します。

(2) 実現する顧客体験

予約からチェックイン、チェックアウトまでの手続きが、お手持ちの Suica とスマートフォンで完結します。滞在中のお困り事は、スマートフォンよりオンラインチャット、ビデオ通話にてスタッフがサポートします。



(3) 新たなテクノロジー

①日本初 Suica スマートロック

JR 東日本メカトロニクス株式会社と、株式会社アートが共同で運営する「Suica スマートロック」は、お手持ちの Suica が入退室の鍵として利用できるサービスです。JR 東日本グループなどのオフィスや商業施設などで導入実績がありますが、ホテルの客室キーとしてご利用いただけるのは、日本初となります。



②新たなホテル管理システムの拡張性

株式会社 SQUEEZE によるホテル管理システム「suitebook」を採用することで、さまざまな外部サービスとのオンライン上の迅速な連携が可能です。JR 東日本が推進する JRE POINT や、個室ブース型シェアオフィス「STATION BOOTH」などと連携します。今後もさまざまなコンテンツとの連携により、お客さまの多様なニーズに対応していきます。

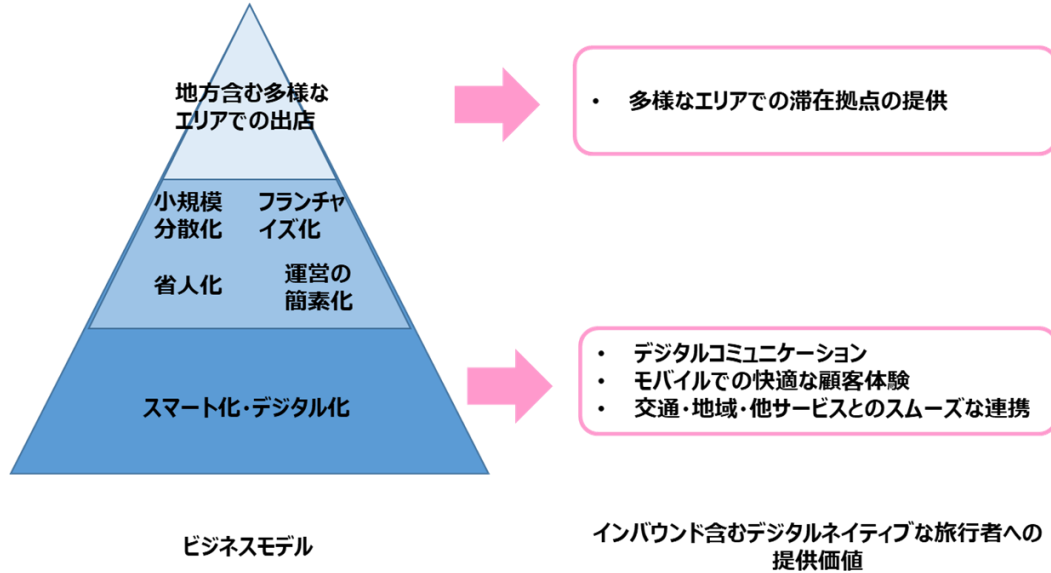
※「Suica スマートロック」は、JR 東日本・JR 東日本メカトロニクス株式会社・株式会社アートの 3 社が共同で特許出願中です。

※「Suica」・「モバイル Suica」は、JR 東日本の登録商標です。

3. 「ホテル B4T」の今後の拡大

(1) 今後の出店戦略

- ・運営主体：JR 東日本グループ直営方式のみならず、地方の地元企業をはじめとしたグループ外企業とのフランチャイズ方式での出店も目指します。
- ・出店立地：効率的な運営形態により、少ない客室数（30 室程度以上）でも出店が検討できるため、首都圏の中間駅や地方都市、狭小な立地などにも出店エリアを広げます。
- ・入居物件：新規開発だけでなく、既存ホテルのリブランドや、他用途建物からのリニューアルなど、入居物件の選定も柔軟に行います。



(2) 今後の具体的な開業件名

さまざま施設規模や立地条件に対応するホテル運営のプロトタイプとして、「ホテル B4T 赤羽」および「ホテル B4T 田端」を 2023 年春に開業します。

施設名	ホテル B4T 赤羽	ホテル B4T 田端
所在地	東京都北区赤羽西 1-4-18 (JR 赤羽駅徒歩 1 分)	東京都北区東田端 1-17-20 (JR 田端駅徒歩 2 分)
開業日	2023 年春	2023 年春
運営会社	日本ホテル株式会社	日本ホテル株式会社
施設概要	客室数：46 室 付帯施設：駐車場 コンビニエンスストア	客室数：99 室 付帯施設：駐車場 喫茶店
	 <p>【ホテル客室イメージ】</p>	 <p>【ホテル客室イメージ】</p>

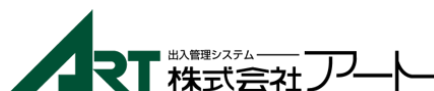
■株式会社アートについて

企業名：株式会社アート

代表者：代表取締役社長 関本祥文

本社所在地：東京都品川区東五反田 1-25-11 五反田一丁目イーストビル

事業内容：各種建築物の出入管理システムおよび統合管理システムの開発、左記システムに付随する各種装置の設計および製造販売



■株式会社 SQUEEZE について

企業名：株式会社 SQUEEZE

代表者：代表取締役 CEO 舘林真一

本社所在地：東京都港区北青山 3 丁目 3 番 7 号 第一青山ビル 3 階

事業内容：遊休不動産・宿泊施設に対するソリューション提供、開業・運営コンサルティング、宿泊事業者向けのクラウド型宿泊管理システム「suitebook」の開発・販売、スマートホテルの企画・運営および遠隔接客サービスなどの提供



■Suica スマートロックについて

多くのお客さまにご利用いただいている「Suica」や「モバイル Suica」などを鍵としたスマートロックサービスで、オフィスビル、マンション、商業施設などのドア、エレベータなどの施錠・解錠ができるシステムです。お手持ちの Suica を Web 登録し、Suica をタッチすることで開閉でき、入室記録がクラウド上で確認できるなどセキュリティ管理と利便性の向上が図れます。

■suitebook について

クラウド宿泊運営システム「suitebook」は、宿泊業務の生産性を高めるオペレーションプラットフォームです。複数ホテルの一元管理やフロント業務・マーケティング業務のクラウド提供、モバイルチェックイン機能、外部システムとの柔軟な API 連携などにより、業務の自動化や遠隔での接客が可能です。SaaS 型サービスとして、時代やゲストニーズに合わせてスマートかつ柔軟に宿泊運営をアップデートすることができます。

■JR東日本グループホテル一覧（2022年9月6日時点）

ホテル一覧 (ブランド別)	ホテル数 (施設数)	客室数 (室)	特徴
東京ステーションホテル	1	150	100年以上の歴史を継承する東京駅丸の内駅舎内のホテル
メズム東京、オートグラフ コレクション	1	265	五感を魅了する時間と空間が導くイノベータティブなホテル
ホテルメトロポリタン プレミア	1	288	メトロポリタンホテルズの上級ブランド
メトロポリタンホテルズ	14	4,146	充実の機能と洗練されたサービスを提供するシティホテル
JR 東日本ホテルメッツ	28	3,911	駅の近くの宿泊特化型ホテル
ホテル ファミリーオ	3	91	大自然の中でゆったり過ごす自然志向のホテル
ホテル フォルクローロ	5	253	駅、または駅の周辺を拠点にする行動的な旅にぴったりのホテル
和のぬ 角館	1	3	武家屋敷で有名な角館の歴史ある蔵を改装したホテル
ホテルドリームゲート舞浜	2	160	アーバンリゾートホテル
合計	56	9,267	