



STATION WORK

2021年11月29日
東日本旅客鉄道株式会社

STATION WORK 会員限定 WeWork 初回利用キャンペーン開始!!

～初めて利用される WeWork 拠点が 50%OFF。半日 1,375 円(税込)より利用可能～

- 東日本鉄道旅客鉄道会社（本社：東京都渋谷区、代表取締役社長：深澤 祐二、以下「JR 東日本」）と、WeWork Japan 合同会社（本社：東京都港区、最高経営責任者：Johnny Yoo、以下「WeWork」）は 2021 年 5 月より連携を開始し、JR 東日本のシェアオフィス「STATION WORK」会員による WeWork 各拠点の半日単位からの利用が可能となっています。
- より多くの STATION WORK 会員に WeWork をご体感いただくことを目的として、2021 年 12 月 1 日より 2022 年 3 月 31 日まで、初回利用拠点の半額キャンペーンを実施します。
- 初めてご利用される拠点が、AM1,375 円(税込)・PM1,925 円(税込)・1day2,475 円(税込)と、大変リーズナブルな価格で利用可能となります。
- 対象拠点は、これまでの連携拠点 33 拠点に加え、WeWork 日比谷 FORT TOWER（2021 年 12 月 1 日 OPEN 予定）、WeWork KABUTO ONE（2022 年 2 月開業予定）も加わり、全 35 拠点となります。

1. キャンペーン概要

STATION WORK 会員による WeWork 各拠点の初回利用を特別価格にて提供します。



プラン	通常価格(税込)	初回利用 キャンペーン価格(税込)
AM (9:00~12:00)	2,750 円	1,375 円
PM (12:00~18:00)	3,850 円	1,925 円
1DAY (9:00~18:00)	4,950 円	2,475 円

- ※1 期間は 2021 年 12 月 1 日(水)～2022 年 3 月 31 日(木)。予約開始は 2021 年 11 月 30 日(火)18:00(予定)
- ※2 対象拠点詳細などは STATION WORK 専用 WEB サイト(<https://www.stationwork.jp/>)をご確認ください
- ※3 利用可能サービスは、通常価格のプラン同様共用エリア(ラウンジ、ホットデスク、電話ブース)・フリードリンクとなります。
- ※4 キャンペーンは予告なく中止する場合がございます。あらかじめご了承ください。
- ※5 個人会員の登録には STATION WORK 専用 WEB サイト(<https://www.stationwork.jp/>)からの登録が必要です。法人会員登録にはJR東日本との法人契約が必要です。

2. 利用方法

拠点・プラン選択の際に、必ず【初回利用】と表示されたプランをお選びください。

例)12月3日にWeWork丸の内北口を初めて利用する場合



①日時と拠点を選択

②【初回利用】プランを選択

※ 2回目以降の利用については、【初回利用】プランはお選びいただけません。

3. WeWork 日比谷 FORT TOWER、WeWork KABUTO ONE について

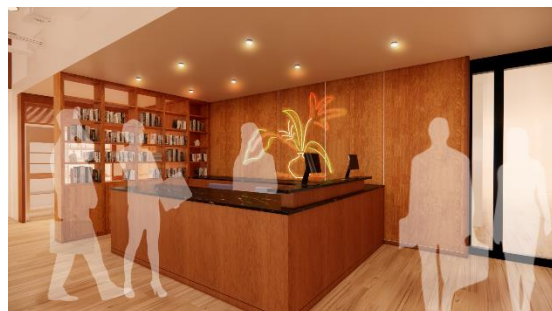
2010年に米・ニューヨークで創業した WeWork は、全世界 38 国 150 都市 700 拠点以上*でフレキシブルオフィスを展開しています。WeWork Japan は、2018 年 2 月に国内初となる拠点を東京で開設しました。以降、国内 30 拠点以上で柔軟なオフィスソリューションを提供しています。

<https://weworkjpn.com/> * 2021 年 11 月時点

「WeWork 日比谷 FORT TOWER」は、日比谷、霞ヶ関、虎ノ門、新橋の結節点となる場所に位置しています。小規模から 100 名以上規模のオフィス設置に柔軟に対応できる高い拡張性が特徴です。「WeWork KABUTO ONE」は、国家戦略特区プロジェクトとして認定されている、兜町・茅場町再開発プロジェクトの第一弾として、新たに茅場町のランドマークタワーとなる「KABUTO ONE」ビル内の 2 フロアに開設します。それぞれ STATION WORK の提携店として、このたび利用が可能となります。



WeWork 日比谷 FORT TOWER イメージ
(2021 年 12 月 1 日 OPEN 予定)



WeWork 日比谷 KABUTO ONE イメージ
(2022 年 2 月 OPEN 予定)