



2021年7月6日

東日本旅客鉄道株式会社

Beyond Stations 構想 新たなサービスが始動！

～通勤移動を豊かにします / 大宮駅をモノがつながる拠点にします～

- “JRE パスポート”を本日よりスタートします。コーヒーと駅そばは上野・秋葉原・八王子の3駅で、シェアオフィスは全てのSTATION BOOTHで、サブスクリプションサービスを開始します。シェアオフィスは最初の1か月間を無料とします。通勤定期をお持ちのお客さまの日常移動を豊かにするとともに、リモートワークの利便性を高め、新しい働き方を応援します。
- 朝採れなどの新鮮な商品をより多く、より広いエリアにその日のうちにお届けするため、上越新幹線と東北新幹線で昼過ぎに大宮駅に到着する臨時輸送サービスのトライアルを実施します。これにより大宮駅を拠点とした輸送マーケットの把握、および輸送サービスの課題抽出と解決を図り、地域とモノをつなげることで人々の豊かな暮らしづくりに貢献していきます。

1. “JRE パスポート”のトライアル実施について

(1) トライアル概要

通勤定期券をお持ちのお客さまを対象に、さまざまなサービスをサブスクリプション方式（定額料金で一定期間ご利用可能）でご利用いただける“JRE パスポート”を開始します。

	JREパスポートのサービス		
	コーヒー	駅そば	シェアオフィス
対象者	JR東日本エリア内（一部を含む）の通勤定期券を、Suicaでお持ちのお客さま ※サービスのご利用にはスマートフォンなどのモバイル端末が必要で、通勤定期券の形態は、カードタイプ、モバイルSuicaのいずれも対象です。 ※PASMOやモバイルPASMOなど、他の交通系ICカードは対象外です。 ※店舗などで通勤定期券の確認をさせていただく場合があります。		
実施期間	2021年7月6日～2021年9月30日 ※販売終了は8月31日を予定しています。		
実施店舗	BECK'S COFFEE SHOP ・上野中央口店 ・秋葉原電気街口店 ・八王子店 ※2021年7月15日 オープン予定	いろいろ庵きらく ・上野店 ・秋葉原店 ・八王子店	STATION BOOTH ・全箇所
販売方法	オンライン上でのクレジットカード決済		
購入サイト	https://subsc.favy.jp/cp/jre_passport （株式会社 favy のサイト） ※購入後、Suica の ID 番号（モバイル Suica の場合は会員 ID ・パスワードも可）の入力をお願いします。		

(2) ご利用イメージ

C

スマホなどで
プランを選択

注文時に
画面を表示

コーヒーを
GET!

※ご利用申し込みは 8/31 まで

S

食券機で好きな
おそばを注文

おそば受取時に
画面を提示

トッピングを
載せてご提供!

※ご利用申し込みは 8/31 まで

S

STATIONBOOTHの
タッチパネルで
空きを確認

QRコードを
表示

画面をかざして
利用時間を選択

※ご利用申し込みは 8/31 まで

“JRE パスポート”のある通勤移動のイメージ

6:30
オフピークで
少し早めに電車へ。

7:30
オフィスの最寄り駅に到着。
コーヒーで目を覚まそう。

12:00
午後は外出だ。そろそろ出発して
エキナカでお昼にしよう。

15:00
打合せが終わり、このあとは
テレワークに切り替えよう。

モバイル
Suica

(3) JRE パスポートの今後の展望

お客さまの通勤体験や暮らしを豊かにしていくとともに、通勤定期券を支給する企業の働き方改革や効率化をサポートしていきます。

トライアル結果を検証して、本格導入に向けた検討を進めるとともに、サービスのさらなる拡充を目指します。将来的には、特急列車やグリーン車など輸送サービス、シェアサイクルなどのモビリティサービス、スポーツジム、その他飲食サービスなど、さまざまなサービスをお客さまが自由に組み合わせられる、シームレスなオンデマンドサービスのプラットフォームへと変革していくことを目指します。



2. 大宮駅までの臨時輸送トライアル実施について

(1) トライアル概要

新鮮な商品を都心近郊の物流拠点エリアである大宮駅まで輸送してほしいとのご要望に応えるため、大宮駅を終着とする旅客列車を新たに臨時で設定した輸送トライアルを実施します。トライアルでは一部客室を利用し1回あたり100箱程度の地域産品などを輸送することを想定します。

新幹線	上越新幹線		東北新幹線
輸送実施日	2021年7月30日	2021年8月5日	2021年8月23日
実施便	とき10号 (新潟11:04発・大宮12:42着)		新青森11時頃発・大宮14時頃着を予定
途中停車駅	燕三条駅、長岡駅、越後湯沢駅、高崎駅		詳細が決まりましたら、別途お知らせします
積載車両	10号車(※)		

(※) 当該新幹線をご利用されるお客さまは、荷物の積載車両(とき10号は10号車)にはご乗車できません。また指定券の発売などについては別途お知らせします。

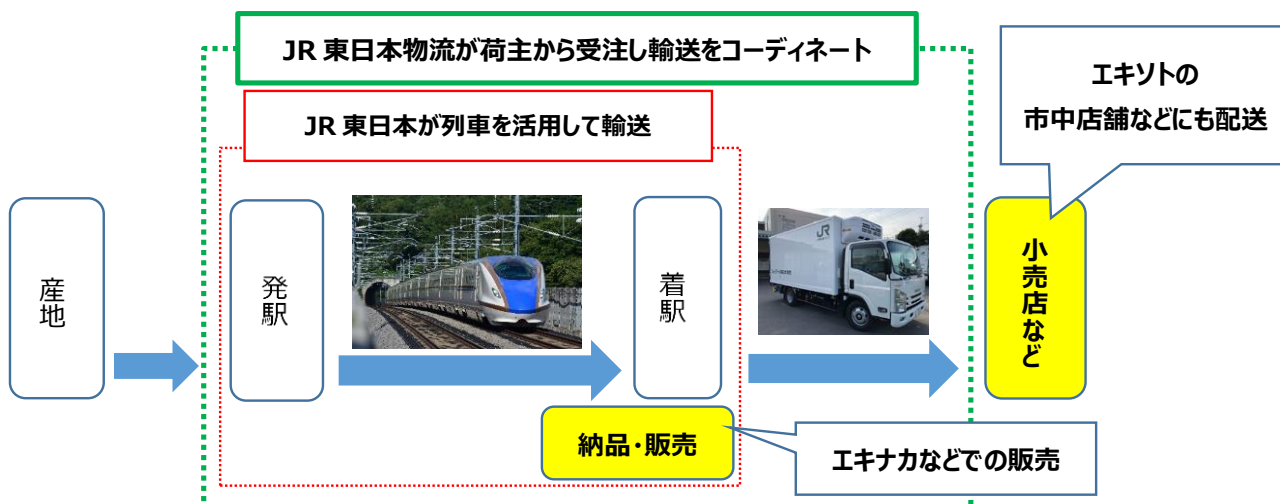
(2) 列車を活用した荷物輸送の今後の展望

このたびのトライアルの検証を通じて、新幹線の客室を活用した大宮駅までの荷物の輸送についての課題を整理し、今後の事業化を目指します。また、引き続き、生鮮食品などの定期輸送化や輸送品目の拡大などを通じて、さらに多くの人々の豊かなくらしづくりに貢献していきます。

(参考)

●列車を活用した輸送サービスの概要

JR 東日本グループにおいて物流事業を担う株式会社ジェイアール東日本物流(以下「JR 東日本物流」)が、荷主のお客さまより輸送の発注を受け、列車を活用した輸送をコーディネートします。JR 東日本は列車による輸送部分を担い、列車の速達性によって地域産品などをスピーディに輸送します。



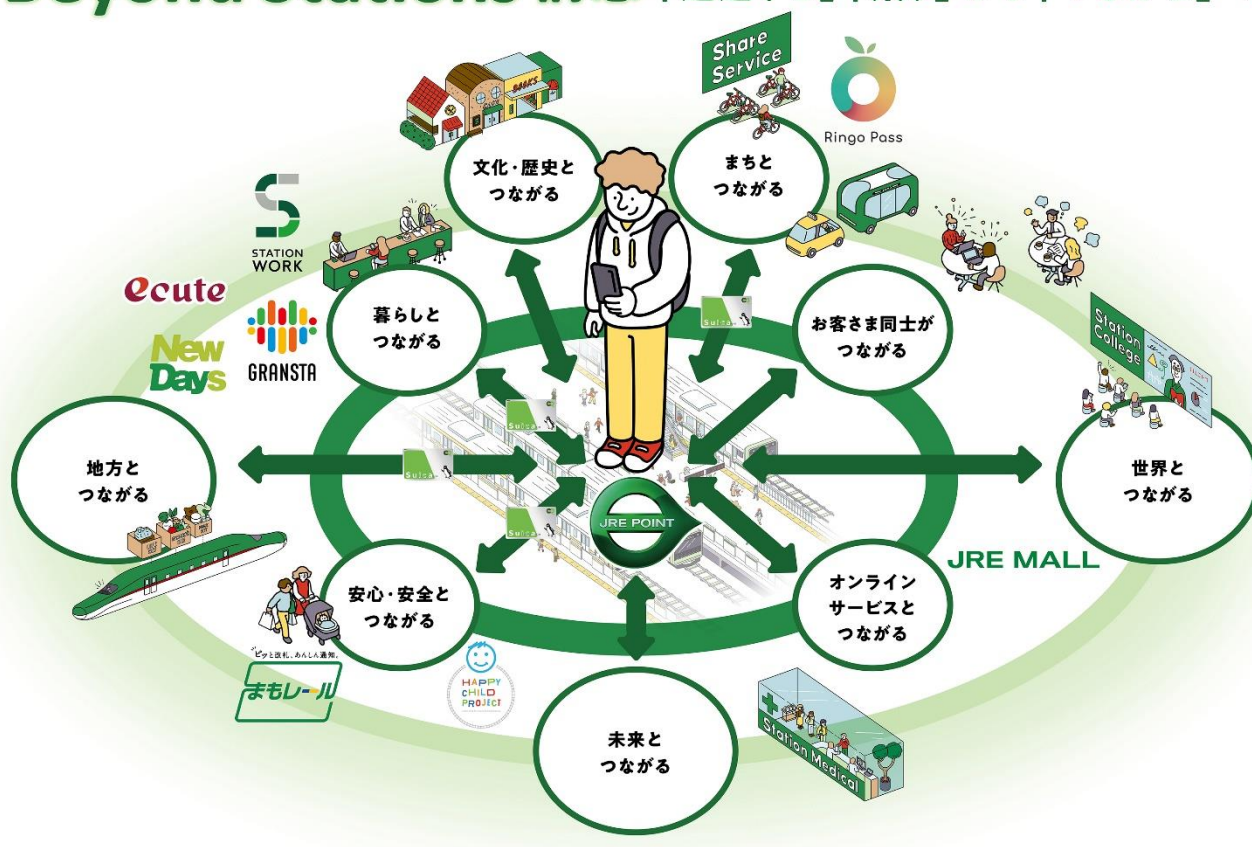
列車を活用した輸送サービスのイメージ

3. Beyond Stations 構想の今後の展望 ～駅を「交通の拠点」から「暮らしのプラットフォーム」へ～

これからも、ヒトの生活における「豊かさ」を起点として、リアルの交流拠点である駅の強みを活かしながら、JR 東日本グループだからこそ提供できる新しいサービスをお客さま目線で創造し、駅をビジネスの発信拠点へ変革します。また、デジタル領域においてもお客さま一人ひとりと深くつながることで、One to One のアプローチも進めます。そのため、デジタル顧客接点となるプラットフォームの整備・強化を推進します。

そして、リアルとオンラインがシームレスにつながる様々なサービスを JRE POINT（デジタル共通基盤）でつなぎ、JRE POINT を基軸としたロイヤルカスタマー戦略を推進します。これにより、JR 東日本グループならではのデジタルトランスフォーメーションを実現しながら、既存の枠組みを超えてお客さまに提供する価値を最大化し続けていきます。

Beyond Stations 構想 「通過する」「集う」から「つながる」へ。



※掲載画像は全てイメージです。

別紙

1. JRE パスポートのトライアルサービスに関する詳細

※価格はすべて税込です。 ※有効期間は購入日から1ヶ月間です。

※複数のプランをご利用いただくことも可能です。

※サービス提供期間を延長する場合があります。その場合、1ヶ月以上の猶予を持ってお知らせします。

<コーヒー>

○ベックスコーヒープラン 【2,500 円/月】 ※1 か月 最大 25,400 円お得！ (31 日間 1 日 3 回利用する場合を想定)

・ご来店毎にアイスコーヒー or ブレンドコーヒー (M サイズ・通常 300 円/杯) を無料で提供
(1 日 3 回まで)

○ベックスマイボトルプラン 【1,500 円/月】 ※1 か月 最大 21,750 円お得！ (31 日間 1 日 3 回利用する場合を想定)

・マイボトル (何でも可) をお持ちのお客さまを対象に、ご来店毎にアイスコーヒー or ブレンドコーヒー
(M サイズ相当・通常 250 円/杯) を無料で提供 (1 日 3 回まで)

※いずれも、ご来店の都度、50 円で L サイズに変更できます。



BECK'S
COFFEE SHOP

<駅そば>

○きらくトッピングプラン 【1,000 円/月】 ※1 か月 最大 3,030 円お得！ (31 日間ちくわ天を利用する場合を想定)

・そば類ご注文時にトッピング 1 品 (5 品から選択) を無料で提供 (1 日 1 回まで)

※通常価格 : かき揚げ 120 円、ちくわ天 130 円、コロッケ 100 円、たぬき 80 円、きつね 120 円

※サービス内容は今後変更になる可能性があります。

その際は、購入サイトにて新たなプランをお知らせします。

生蕎麦 いなり庵 きらく



<シェアオフィス (STATION BOOTH) >

○STATION BOOTH 15 分プラン 【1,500 円/月】 ※通常価格より 1,250 円お得！

・15 分ご利用いただけるチケットの 10 枚セット商品です。

○STATION BOOTH 60 分プラン 【3,000 円/月】 ※通常価格より 2,500 円お得！

・60 分ご利用いただけるチケットの 5 枚セット商品です。

○STATION BOOTH 2 時間プラン 【6,400 円/月】 ※通常価格より 11,200 円お得！

・2 時間ご利用いただけるチケットの 8 枚セット商品です。

※いずれも、初月分 (初回購入分) を無料とします

※通常価格 : 275 円/15 分

※いずれも、事前の予約は出来ません。



2. 大宮駅までの臨時輸送トライアルに関する詳細

(1) 上越新幹線

輸送実施日	2021年7月30日		2021年8月5日
荷主	国分グループ	(株)マルイチ産商	(株)マルイチ産商
輸送商品 詳細	黒埼茶豆・笹だんご 日本酒など	鮮魚類	鮮魚類
輸送先	エキュート大宮 さいたま市内小売店舗	埼玉県内小売店舗	埼玉県内小売・飲食店舗
荷量/便 (※)	約60~70箱	約30~40箱箱	約100箱

鮮魚類については天候などにより荷量に変更となる場合があります

(※) 3辺合計 120 サイズ箱換算、最大荷量

(2) 東北新幹線

輸送実施日	2021年8月23日		
荷主	(株)魚力	(株)JR東日本青森商業開発	(株)JR東日本商事
輸送商品 詳細	鮮魚類	果物類など	とうもろこし
輸送先	ルミネ大宮店 アトレ浦和店	東北DC 青森産直市 (大宮駅構内)	JRE MALL 「ネットでエキナカ」
荷量/便 (※)	約15箱	約50~60箱	約30箱

鮮魚・果物類については天候などにより荷量に変更となる場合があります

(※) 3辺合計 120 サイズ箱換算、最大荷量