



2021年2月9日
東日本旅客鉄道株式会社

「えき」から「まち」へ広がる JRE POINT が「地方を豊かに」！

～JRE POINT を電子チケットに交換し地域でのお買い物はキャッシュレスで～

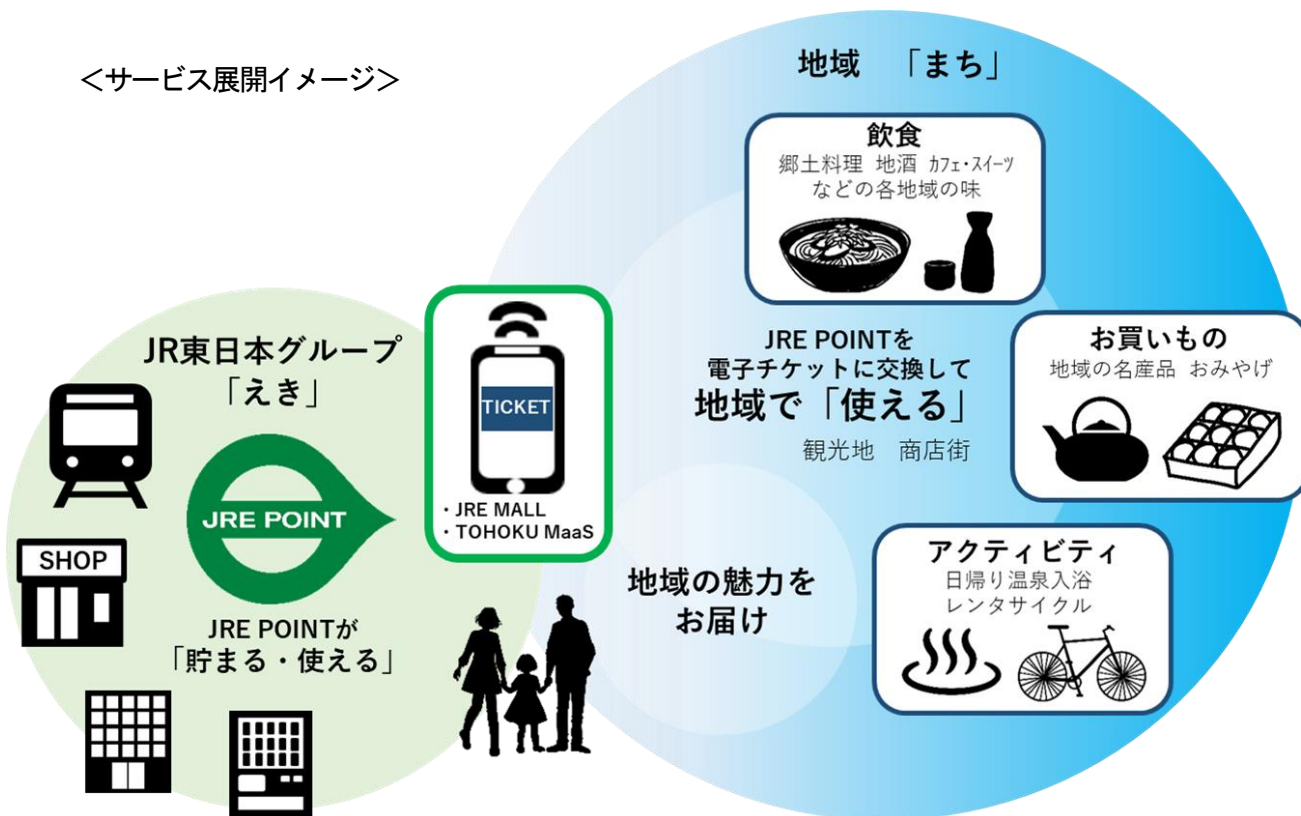
- JR東日本は、グループ経営ビジョン「変革2027」のもと、「地方を豊かに」を合言葉に「JR東日本グループだからこそできる地方創生」の推進に取り組んでいます。
- JR東日本では、ECサイト「JRE MALL」と、東北6県で展開する観光型MaaS「TOHOKU MaaS」（トウホクマース）において、2021年4月下旬から地域での飲食やお買い物、アクティビティにご利用可能な電子チケットの購入時に JRE POINT が使える新サービスをスタートします。
- これにより、鉄道利用や駅ビルでのお買い物などで貯めた JRE POINT を電子チケットに交換し、スマホ1台あればキャッシュレスで地域の店舗や商店街などでのお買い物にご利用いただくことが可能となります。
- 「えき」から「まち」への新たな人の流れを生み出すこと、各サービスのデジタル接点を通じて地域の魅力をお客さまにお届けすることで、地域との連携をより一層深めていきます。

1 JRE POINT が「えき」から「まち」へ広がります

JRE POINT が「貯まる・使える」ECサイト「JRE MALL」と、東北デスティネーションキャンペーン（2021年4月1日～9月30日）に合わせて東北6県で展開する観光型MaaS「TOHOKU MaaS」では、2021年4月下旬から、地域での飲食やお買い物、アクティビティにご利用可能な電子チケットの購入時に JRE POINT が使える新サービスをスタートします。

JRE POINT のご利用シーンが、従来の「えき」から「まち」・地域へと広がることで、新たな人の流れを創出すると共に、「JRE MALL」「TOHOKU MaaS」のWEBサイトを通じて地域の魅力を発信することで、地域との連携をさらに深めていきます。

<サービス展開イメージ>



2 電子チケットの購入に JRE POINT が使える新たなサービス

(1) JRE MALL

JRE MALL

サービス内容	電子チケットの購入・利用ができるサービスを新たにスタート
電子チケットで利用可能なサービス	地域での飲食 ※おみやげなどのお買い物、アクティビティに拡大
お支払い方法	モバイル Suica・クレジットカードに加え、JRE POINT が使えます。
サービス開始時期	2021 年 4 月下旬 ※開始時期の詳細は後日お知らせします。
展開エリア	新潟県・長野県エリアからスタートし、順次拡大予定

※JRE MALL での JRE POINT のご利用には、JRE POINT の会員登録・JRE POINT の連携が必要です。

(2) TOHOKU MaaS



サービス内容	TOHOKU MaaS のメニューである「東北 MaaS チケット」(1 枚 500 円) の購入時に JRE POINT を使えるサービスを新たにスタート ※交通電子チケットの購入時には JRE POINT は使えません。
電子チケットで利用可能なサービス	地域での飲食、おみやげなどのお買い物、アクティビティ
お支払い方法	モバイル Suica・クレジットカードに加え、新たに JRE POINT が使えます。 ※モバイル Suica・クレジットカードでは 2021 年 4 月 1 日から「東北 MaaS チケット」を購入できます。
サービス開始時期	2021 年 4 月下旬 ※開始時期の詳細は後日お知らせします。 (東北 MaaS チケットは 2021 年 9 月末にサービス終了)
展開エリア	TOHOKU MaaS を展開する 6 県 8 エリア 青森県：青森・弘前エリア 秋田県：秋田・男鹿および角館エリア 岩手県：一関・平泉エリア 山形県：置賜および庄内エリア 宮城県：仙台・宮城エリア 福島県：会津エリア

※TOHOKU MaaS での JRE POINT のご利用には、JRE POINT の WEB 会員登録・JRE POINT の連携が必要です。

<JRE POINT を使用した電子チケットのご利用方法>

○チケット購入時



①通常のお買い物と同様にチケット購入
購入したチケットがメニュー内に格納

JRE POINT を利用する場合は
「お支払い情報」で利用するポイント数を入力

○店頭でのご利用時



②メニューから利用したい
チケットを選択

③店舗スタッフがご案内する
「店舗コード」を入力


④チケット利用済画面を
店舗スタッフに提示

商品ご提供

※JRE MALL での現段階のイメージであり、実際とは異なる場合があります。

<参考>

2021年春から、「STATION WORK」「To Locca(トロッカ)」「Ringo Pass」でJRE POINTが使えるサービスの開始を予定しています。WEBサイトやアプリといったデジタルで購入した商品をリアルで消費するサービスでも、JRE POINTが使えることで、JRE POINTのご利用シーンの拡大・お客さまの利便性の向上を実現します。

サービス名称			
サービス概要	<p>「働く人の“1秒”を大切に」をコンセプトとしたエキナカシェアオフィス。</p> <p>料金:250円(税抜)~/15分</p>	<p>「スマホでらくらくロッカー予約」をコンセプトとした、あらかじめ予約して利用できるコインロッカー。首都圏中心に13駅26箇所で開催中。</p> <p>料金:100円(税込)~/1時間</p>	<p>SuicaのID番号と、クレジットカード情報を登録することで、シェアサイクルとタクシー(決済・配車)をスムーズに利用できるアプリ。</p>
お支払い方法	<p><会員> クレジットカード <一時利用>Suica・PASMO</p>	<p>クレジットカード (サービス利用には会員登録が必要)</p>	<p>クレジットカード (サービス利用には会員登録が必要)</p>
<p style="text-align: center;"><u>新たにJRE POINTが使えるようになります。</u></p> <p style="text-align: center;">※STATION WORKは会員のみが対象、Ringo Passはタクシー利用時のお支払いのみが対象</p>			
JRE POINTが使えるサービスの開始時期	<p style="text-align: center;">2021年春</p> <p style="text-align: center;">※開始時期の詳細は後日お知らせします。</p>		

※各サービスでのJRE POINTのご利用には、JRE POINTのWEB会員登録・各サービスとJRE POINTの連携が必要です。