

※< >内は大阪 DC 公式ガイドブックの掲載ページです。  
 ※2025 年 2 月 21 日現在の情報です。  
 ※画像は全てイメージです。

## 1. 大阪 DC を楽しむおすすめ観光素材

大阪 DC のための特別な企画の一部をご紹介します。掲載している企画以外にも多数の企画をご用意し、皆さまのお越しをお待ちしております。料金や開催期間等詳細は『大阪デスティネーションキャンペーン』公式 WEB サイトをご覧ください。

「来てな！オモロイがいっぱい大阪旅」

<https://osaka-info.jp/special/dc/>



大阪 DC 特設サイト

### ■OSAKA リバーファンタジー <P12>

2025 年大阪・関西万博を機に、川を舞台にさまざまなショーを開催。全長 100m を超える噴水ショーや、650m 超にわたるプロジェクションマッピング等、水と光のコラボが大阪を彩ります。



▲OSAKA リバーファンタジー

### ■大阪・光の饗宴 2025 万博特別点灯 <P14>

2025 年大阪・関西万博開幕に合わせ、今年は 4 月から御堂筋や大阪市役所周辺で特別点灯を実施し、大阪の夜を華やかな光で彩ります。



▲大阪・光の饗宴

### ■大阪城 豊臣石垣館 <P16>

大坂夏の陣のあと、徳川幕府により築かれた大阪城。その地下に眠る豊臣秀吉が築いた初代大坂城の石垣がついに公開されます。



▲展示ホール

### ■大阪グルメ EXPO2025 <P16>

大阪・関西万博の期間中、食い倒れの新名所「大阪グルメ EXPO2025」が大阪城公園・太陽の広場に誕生。(4 月 12 日～10 月 13 日) グルメ通の舌をうならせる名店約 30 店舗が軒を連ねます。



▲大阪グルメ EXPO2025

### ■大阪・関西万博開催記念 大阪市立美術館リニューアル記念特別展「日本国宝展」 <P23>

2 年以上の改修期間を経て、2025 年 3 月 1 日(土)にリニューアルオープンする大阪市立美術館。特別展「日本国宝展」(4 月 26 日～6 月 15 日)では、約 130 件の国宝が一堂に集まります。



▲日本国宝展

## ■ ゆっくり古墳散策～古墳に登れる DC 特別版～ <P25>

百舌鳥古墳群ビジターセンターや大仙公園周辺の古墳に立ち寄り、ボランティアガイドが丁寧にナビゲート。また普段は立入制限のある<sup>おさめづか</sup>収塚古墳の古墳上部へもご案内します。



▲ ゆっくり古墳散策

## ■ 茶道三千家命名の茶室で本格茶の湯体験～御茶一服～ <P26>

三千家の家元から命名されたお茶室で、懐石料理風の食事と茶人の点前で濃茶と薄茶を楽しめます。参加者には茶扇子と懐紙のほか、さかい利品の杜オリジナル風呂敷もプレゼントします。



▲ 茶室広間

## ■ 日本最長の歩行者専用吊り橋がある「GRAVITATE OSAKA」オープン <P29>

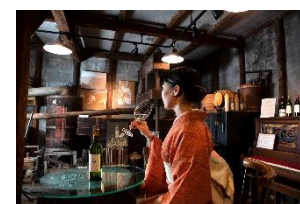
茨木市北部に位置する都市公園、ダムパークいばきた内に誕生した新スポット。吊り橋からはバンジージャンプ等のアクティビティを楽しめるほか、エリア内にはレストランや土産店も出店します。



▲ GRAVITATE OSAKA

## ■ 大阪で 110 年 カタシモワイナリー見学ツアー <P32>

大正から続く西日本で現存する最古のワイナリー。風情溢れる古民家やぶどう畑、有形文化財の貯蔵庫を巡る地元ガイドのツアーと、地元シェフのランチ付きワイナリーツアーの2種類をご用意。



▲ カタシモワイナリー ミュージアム

## ■ だんじり小屋巡りウォーク DC バージョン <P39>

岸和田市内のだんじりが格納されているだんじり小屋を中心に、だんじりや歴史スポットをガイド付きでめぐるウォークツアーです。DC 特別企画で各町の方のお話やお土産もセットになっています。



▲ だんじり小屋巡りウォーク

## 2. 大阪 DC おすすめ企画

### (1) 大阪 DC オープニングイベント

大阪 DC の開始に合わせ、大阪駅でオープニングイベントを開催します。

○日 時：2025 年 3 月 30 日（日）11：00～18：00（予定）

○開催場所：大阪ステーションシティ 2 階アトリウム広場 ほか

○実施内容：ステージイベントをはじめ、大阪の特産品販売や体験・PR コーナー、巨大ガチャ抽選コーナー等で、大阪の魅力を発信します。

※詳細については、後日改めてプレスします。

(2) 「551HORAI×来てな！大阪」コラボ紙袋 <P47>

大阪名物の豚まんが知られる「551HORAI」。5月1日（木）から大阪府内を中心に近畿エリアの各店舗で、テイクアウト用紙袋が大阪 DC 限定デザインになります。JR および関西の私鉄を含む計7社の車両イラストが描かれます。

○期間：2025年5月1日（木）～無くなり次第終了



▲551HORAI の豚まん

(3) JR 西日本ホテルズ「大阪・関西万博へ行こう！ごっつ旨い大阪グルメフェア」 <P47>

大阪産食材を使った料理や地酒で「大阪らしさ」を楽しむグルメフェアを対象店舗で開催。さらに大阪・関西万博を訪れるきっかけになればとの思いで JR 西日本ホテルズの関西圏のホテルで使える宿泊券やレストラン券、大阪製ブランド認定製品が抽選で当たるプレゼント企画も実施します。

<https://www.hotels.westjr.co.jp/campaign/osaka-restaurant/>



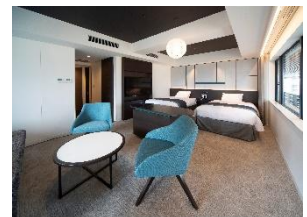
▲レストラン

(4) ホテルヴィスキオ大阪・ホテルグランヴィア大阪

「ホテルで大阪製ブランドの魅力に触れる！宿泊プラン&館内展示」 <P47>

地元「大阪」のものづくりの魅力を発信すべく、ホテルヴィスキオ大阪では実際に見て触れていただき、創造力にあふれる製品を体感できる宿泊プランを販売。ホテルグランヴィア大阪は27階専用グランヴィアラウンジにて大阪製ブランド認定製品を展示します。

<https://www.hotelvischio-osaka.jp/rooms/packages/000096>



▲ヴィスキオツイン

(5) 大阪 DC お弁当企画（㈱淡路屋、まねき食品㈱）

大阪 DC を記念して2種の駅弁を販売します。

ノベルティで大阪環状線各駅の駅名標ステッカー付き！

※大阪環状線19駅のうちいずれか1駅（1枚）がランダムで封入、無くなり次第終了

①「世界一周大阪環状線弁当」（㈱淡路屋）

○販売期間：2025年4月1日（火）～10月31日（金）（予定）

○内容：中央に日の丸（日本）を配置し、ぐるり一周、京阪神名物×各国名物料理の組み合わせで、大阪環状線を表現しています。

○価格：1,380円（税込）

○販売箇所：淡路屋各店（新神戸・神戸・西明石・明石・鶴橋）ほか



▲世界一周大阪環状線弁当

②「なにわの焼肉重（仮称）」（まねき食品㈱）

○販売期間：2025年4月～6月末（予定）

○内容：大阪イメージで焼肉どっさりのお重です。タコ焼きも入って大阪感を演出しています！味付けはピリ辛でスパイシー！ナムルやチジミをアクセントにタコ焼きも入ってさらに大阪感を演出！

○価格：1,300円（税込）※予定

○販売箇所：大阪駅「旅弁当」、姫路駅弁当売店



創業明治21年 元祖幕の内駅弁

**まねき食品株式会社**

### (6) 「JR WEST TRADINGCARD 大阪 DC シリーズ」 <P47>

(株)JR 西日本あいウィル制作の人気トレカ「JR WEST TRADINGCARD」から大阪 DC シリーズを発売します！323 系等大阪エリアで活躍する車両から懐かしの車両まで、数量限定での発売です！



▲323 系ヘッドマーク列車

○発売期間：2025 年 4 月～6 月 ※無くなり次第終了

○発売箇所：JR 西日本公式産直オンラインショップ「DISCOVER WEST mall」、  
ジェイアール西日本商事通販サイト「トレインボックス」、各種イベント等

○価 格：1 セット 2 枚入り（ランダム封入）400 円（税込）

### 3. 大阪 DC エリアへの便利な旅行商品 JR と宿がセットになった旅行プラン

主な旅行会社では、キャンペーンに合わせて、JR と宿泊がセットになった大阪エリアへの旅行プランを発売します。詳しくは、出発地周辺の主な旅行会社へお問い合わせください。



※地域によっては旅行プランの設定のない旅行会社もあります。

### 4. 大阪 DC おトクなきっぷ、二次交通等周遊施策

#### (1) 「KANSAI MaaS」でデジタル乗車券の発売 <裏表紙>



##### ①JR 西日本×Osaka Metro 「大阪スマートアクセスパス」

大阪環状線やゆめ咲線のほか新大阪駅や JR 難波駅等を含む JR 西日本の普通列車（新快速・快速を含む）と Osaka Metro 全線（いまざとライナーを除く）が 1 日乗り放題になります。

○発売期間：2025 年 1 月 10 日（金）～10 月 31 日（金）

○利用期間：2025 年 1 月 19 日（日）～10 月 31 日（金）

○発売箇所：KANSAI MaaS

○価 格：1,200 円（税込）



▲WEB サイト



##### ②JR 西日本×南海電鉄「堺おでかけフリーパス」

JR 線と南海電鉄の自由周遊区間と、南海バス（堺市内の指定エリア）と阪堺電車（全線）が 1 日乗り放題の「堺おもてなしチケット（阪堺拡大版）」がセットになった、堺エリアの観光周遊にとっても便利なチケットです。

○発売期間：2025 年 4 月 1 日(火)～12 月 28 日（日）

○利用期間：2025 年 4 月 1 日(火)～12 月 28 日（日）

○発売箇所：KANSAI MaaS

○価 格：1,000 円（税込）

※詳細については、後日改めてプレスします。



▲WEB サイト

※3 月中旬以降公開予定



### ③リアル謎解きゲーム「城之内レイコのめっちゃおもしろい大阪なぞガイド 2025」

JR 線の自由周遊区間と謎解きキットがセットになった商品です。謎解きキットは参加者が JR 沿線を観光しながら仕掛けを解いていくリアル謎解きゲームです。

- 発売期間：2025 年 4 月 4 日(金)～12 月 28 日(日)
  - 利用期間：2025 年 4 月 5 日(土)～12 月 28 日(日)
  - 発売箇所：KANSAI MaaS
  - 価格：デジタル乗車券付き 2,500 円(税込)  
謎解きキットのみ 2,000 円(税込)
- ※詳細については、後日改めてプレスします。



▲WEB サイト



### (2) Osaka Dream Tour なにワンダー ～なにわの夜の自由散策と夜景ツアー～ <P46>

夜風がさわやかな 2 階建てオープントップバスで、ライトアップの美しい大阪市内の魅力的なスポットへ。添乗員が同行しガイドをしてくれるのも嬉しいプランです。大阪駅発着、約 3 時間のツアーで夜のまちでの自由散策時間もあります。

- 発着場所：大阪駅 JR 高速バスターミナル
- 価格：2,980 円(税込)

※運行日、運行時刻は HP をご確認ください <https://www.nishinonjrbus.co.jp/>



▲なにワンダー(外観)

### (3) JR 駅レンタカー&レンタサイクル大阪 DC 限定特別特典「ちょこっと」プラン <P46>

大阪・北摂エリアを楽々周遊！茨木市北部「ダムパークいばきた」内、日本最長の歩行者専用吊り橋エリア「GRAVITATE OSAKA」で使えるクーポンや、お茶のプレゼント等、ちょこっと観光に嬉しい特典付のプランです。

- 利用期間：2025 年 4 月 1 日(火)～ 6 月 30 日(月)
- 対象店舗：JR 駅レンタカー新大阪営業所

レンタサイクル駅リンくん茨木店

※サイクルは KANSAI MaaS ご予約限定です。

「チケット一覧」からご確認ください。



▲レンタカー予約



▲KANSAI MaaS

### (4) 駅長おすすめ駅プラン「日帰りまんぷく旅 おおさか」(京阪神/山陽・山陰/北陸発) <P47>

日帰りの往復 JR 券と昼食がセットになった、JR 西日本×日本旅行共同企画「駅長おすすめ駅プラン」を 2025 年 2 月 27 日(木)から発売します。

大阪らしい食や人気ホテルのランチをお楽しみいただけます。

1 名様からご利用いただけるプランもございます。



▲京阪神発



▲山陽・山陰発



▲北陸発



▲駅プランパンフレット

## 5. 大阪 DC プロモーション

### (1) 大阪 DC 公式ガイドブック

大阪 DC 期間中に大阪府内各地で開催される特別イベントや体験コンテンツ等、キャンペーン期間における府域の巡り方をまとめた公式ガイドブックを制作し、全国の JR の主要駅等で配布・掲出します。

○発行時期：2025 年 2 月 21 日(金)以降

○発行部数：55 万部

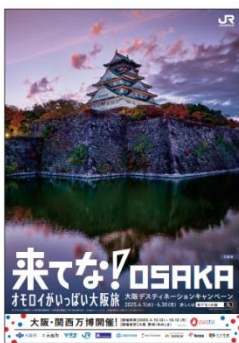
○配布箇所：全国の JR の主要駅、府内市町村、府内 DMO/観光協会等



▲大阪 DC 公式ガイドブック

### (2) 大阪 DC 5 連ポスター

大阪 DC 推進協議会制作の 5 連ポスターを、全国の JR 主要駅等に掲出します。



▲大阪城



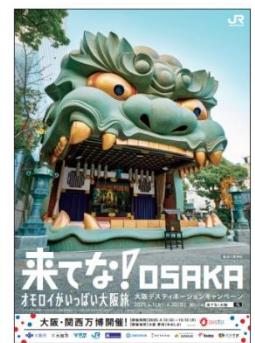
▲大阪市中央公会堂



▲太陽の塔



▲さかい利晶の杜



▲難波八阪神社

### (3) 「来てな！オモロイがいっぱい大阪旅」公式サイト

おすすめの観光地やモデルコース、体験情報を掲載し、キャンペーン期間中に広く情報を発信します。

<https://osaka-info.jp/special/dc/>



「来てな！オモロイがいっぱい大阪旅」公式サイト

### (4) JR グループのプロモーション

#### ① JR 西日本「JR おでかけネット」大阪 DC 特設サイト

DC 期間中の特別企画等をご紹介します。

<https://www.jr-odekake.net/navi/osaka/dc/>



「JR おでかけネット」大阪 DC 特設サイト

#### ② 駅頭及び列車内等におけるポスターの掲出

JR グループでは、「来てな！オモロイがいっぱい大阪旅」をテーマに、「写真を撮りに大阪へ行きたくなる」ポスターを制作し、全国の JR の主な駅や列車内に掲出します。



▲大阪城



▲ニサンザイ古墳



▲通天閣



▲太陽の塔

### ③ 「アバンギャルディ」×「梅田サイファー」PR 動画の放映

ダンスグループ「アバンギャルディ」出演、楽曲はヒップホップクルー「梅田サイファー」が大阪 DC に合わせて特別に制作した PR 動画を配信・放映します。大阪ならではのアーティストを起用し、大阪のおもろい魅力を発信します。

PR 動画は「JR おでかけネット」大阪 DC 特設サイト内で配信します。あわせて JR 西日本管内の主な駅に設置する駅デジタルサイネージや、一部車内（WEST ビジョン）でも放映予定です。



▲アバンギャルディ



▲梅田サイファー

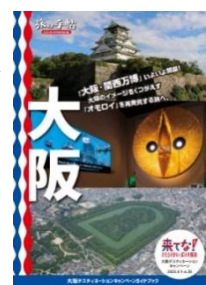
### ④ 旅の手帖 2025 年 4 月号 特別付録「大阪」

大阪 DC をまるごと特集する『旅の手帖』2025 年 4 月号の特別付録「大阪」は、全国の書店・電子書籍等で発売される DC 連動型の旅行雑誌の特別付録です。食や文化、絶景、歴史等、さまざまな角度から大阪府の魅力を紹介します。

○発売日：2025 年 3 月 10 日(月)

○価格：1,100 円（税込）

○様式（特別付録）：100 ページ（B5 判）



### ⑤ その他メディアによる情報発信

JR 西日本のおでかけ情報紙「西 Navi」、東海道・山陽新幹線車内搭載誌「ひととき」、JR 西日本提供番組「おとな旅あるき旅」、ジパング倶楽部会員誌等、各種媒体にてプロモーションを行います。

### ⑥ 駅でのおもてなし

DC 期間中、大阪府へお越しになるお客様を歓迎するため、「のぼり」や「卓上のぼり」等を駅で掲出し、お出迎えます。

新大阪駅、博多駅、広島駅、鳥取駅、敦賀駅等ではフォトスポットを設置します。



▲のぼり、卓上のぼり

## 6. キリンビバレッジ・キリンビールによるドリンク協賛 <裏表紙>

「大阪 DC 公式ガイドブック」をご覧になった方を対象に、アンケートをご用意しています。専用のアンケートフォームよりご回答いただいた方の中から抽選で以下の「キリン生茶」「キリン氷結」どちらかを合計 416 名様にプレゼントします。

- 賞品：「生茶」525mlPET：1 ケース（24 本入り）を 208 名様  
「キリン氷結シチリア産レモン」350ml 缶：1 ケース（24 本入り）を 208 名様
- 応募期間：2025 年 3 月 1 日(土)～6 月 30 日(月)
- 応募方法：「大阪 DC 公式ガイドブック」掲載の専用 WEB アンケートフォームへアクセスいただきアンケートにご回答ください。
- 賞品発送：2025 年 7 月下旬以降順次

以上