

報道関係各位

2020年2月13日

株式会社すかいらーくレストランズ

【“濃い”抹茶に“恋”してしまうこと間違いなしの濃厚パフェ】 京都「辻利一本店」の厳選宇治抹茶を使用した 本格派抹茶スイーツが登場

株式会社すかいらーくレストランズ(本社・東京都武蔵野市、代表取締役社長 大川原利明)が運営する国内最大、全都道府県に店舗を構えるファミリーレストラン「ゲスト」では、2020年2月13日(木)より、京都・宇治の老舗「辻利一本店」(つじりいちほんてん)の宇治抹茶を使用した本格派抹茶スイーツ4種の発売を開始いたします。



今回は、創業160年の歴史をもち、今もなお最高級の銘茶をつくり続ける「辻利一本店」の、芳醇で上質な宇治抹茶を使用した“濃厚抹茶スイーツ”をご提供。昨年販売時にも、抹茶好きのお客様をはじめとして大変ご好評をいただいた、抹茶の香り高く深い味わいとほろ苦さを存分に生かしたメニューをお楽しみいただけます。

中でも、「北海道ソフトとハッ橋の宇治抹茶パフェ」は、濃厚で風味豊かな宇治抹茶ソース・宇治抹茶ゼリーと、まろやかな北海道ソフトクリームが口の中で溶け合う珠玉の逸品。アクセントのマスカルポーネクリームがその濃密な味わいの中にすっきりとした後味を演出します。また今年はトッピングに、京都の銘菓ハッ橋や春の訪れを感じさせる三色団子などを盛りつけることで、見た目にも華やかな京都スイーツを目指しました。その他にも、濃厚な宇治抹茶をたっぷりご堪能いただける本格派の和スイーツを取り揃えております。

今後もゲストでは、お客様のご利用シーンやご要望に合わせて各種スイーツの強化にも取り組んでまいります。

※一部店舗では「北海道ソフトとハッ橋の宇治抹茶パフェ」「宇治抹茶ソースのソフトクリームあんみつ」「北海道ソフトの宇治抹茶サンデー」のソフトクリームがパニライイスに変更になります。

「辻利一本店 宇治抹茶使用 京都スイーツ」メニュー概要

・対象期間 2020年2月13日(木)～4月15日(水) ※モーニング時間帯(～10:30am)を除く。

・販売店舗 ガスト全店 ※その他、一部店舗により販売有無、価格が異なる場合があります。

・対象メニュー(全て税抜き価格)

1. 北海道ソフトとハッ橋の宇治抹茶パフェ 649円
2. 宇治抹茶ソースのソフトクリームあんみつ 499円
3. 北海道ソフトの宇治抹茶サンデー 399円
4. 宇治抹茶ゼリー 299円

<辻利一本店のこだわり>



京都の名高い茶園を中心に厳選した茶葉を使用した香り豊かな宇治抹茶

1.



<パフェの中味>

- ・ソフトクリーム
- ・宇治抹茶ゼリー
- ・宇治抹茶ソース
- ・栗
- ・粒あん
- ・マスカルポーネクリーム
- ・ハッ橋
- ・三色団子

2.

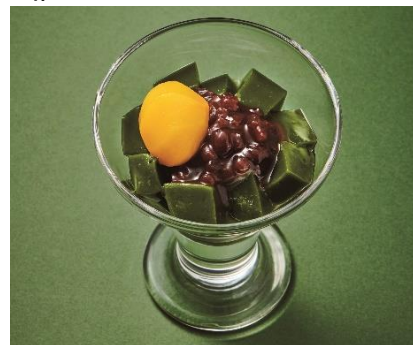


※抹茶ソースは別添えで提供します。

3.



4.



※一部店舗では「北海道ソフトとハッ橋の宇治抹茶パフェ」「宇治抹茶ソースのソフトクリームあんみつ」「北海道ソフトの宇治抹茶サンデー」のソフトクリームがバニラアイスに変更になります。

・ホームページ URL : <https://www.skylark.co.jp/gusto/>

【企業情報】

商号 : 株式会社すかいらーくレストランツ(SKYLARK RESTAURANTS CO., LTD.)
代表者 : 代表取締役社長 大川原 利明
事業内容 : レストラン事業
グループ店舗数 : 国内グループ 3,190店 海外を含む 3,251店 (2020年1月31日現在)

【すかいらーくグループ ガスト】

店舗数 : 1,347店舗 (2020年1月31日現在)
URL : <https://www.skylark.co.jp/gusto/index.html>

本リリースは、ステークホルダーの皆様にご自身の判断により行われるようお願いいたします。当社は、サービスの提供を予告なく、中止・変更することがあります。