

「い・ろ・は・す」初のオリジナル楽曲「水奏楽」
コーネリアス ナブナ
Corneliusさんとn-buna(ヨルシカ)さんが作曲
土屋太鳳さんが大自然で「い・ろ・は・す」の美味しさを感じる
新 TVCM「一滴一滴森が育んだ天然水」篇 2月22日(月)より放映開始

コカ・コーラシステムは、厳選された日本の天然水を使用したナチュラルミネラルウォーターブランド、「い・ろ・は・す 天然水」のパッケージをリニューアルし、2021年2月22日(月)より全国で発売します。これに伴い、土屋太鳳さんを起用した新CMを同日より放映します。



「い・ろ・は・す」は日本の大自然が育んだ天然水のブランドです。全国6ヶ所の水源から採水した厳選された日本の天然水を使用しています。この度の新CMには女優の土屋太鳳さんを引き続き起用し、「原材料、自然生産者、自然」をキャッチコピーに、自然の中で育まれた「い・ろ・は・す 天然水」の美味しさを訴求しています。

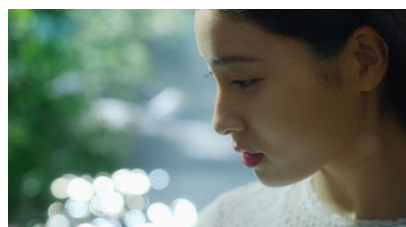
CMでは、「い・ろ・は・す」が「一滴一滴、森が育んだ天然水」であることを表現するために、「い・ろ・は・す」初のオリジナル楽曲「水奏楽」を制作しました。楽曲制作には国内外多数のアーティストとのコラボレーションやプロデューサーなど幅広く活動しているCornelius(コーネリアス)さんと各方面から高い評価を得ているヨルシカのn-buna(ナブナ)さんがタッグを組み、「い・ろ・は・す」らしさや天然水のおいしさを体現した楽曲を制作しました。n-bunaさんは「演奏データを原案に、(Corneliusの)小山田さんには好きにアレンジ、音を追加するなどしていただいています。小山田さんはミュージシャンとしても作家としても大変大きな先輩なので、今回胸を借りるつもりで制作しました。貴重な経験になりました。」と語っており、初めてのコラボということで両者の想いがこもった楽曲になっております。

また、CM放映開始に合わせて、2月22日(月)より、オリジナル楽曲のロングバージョンが聴けるTwitterキャンペーンを開始します。詳細は[「い・ろ・は・す」ブランドサイト](#)または「い・ろ・は・す」の[公式Twitterアカウント](#)をご覧ください。

■新CM「一滴一滴森が育んだ天然水」篇 15秒 ストーリー

森の中で大自然を感じる土屋太鳳さん。川の流れや太陽の光、木々を揺らす風を感じながら、木々の間から差し込む光に導かれるように空を見上げます。「すべて、自然でできている」と大自然の中で育まれた「いろはす」を飲み、一息ついて、その美味しさを体感します。

また、「いろはす」は、森が一滴一滴大切に育んだ水であることをより多くの人に伝えるため、楽曲には「いろはす」初のオリジナル楽曲「水奏楽」を起用。自然のありがたみを感じられるような、一滴一滴の水にフォーカスした楽曲になっています。



【土屋さん】
「いろはす」は



【土屋さん】
原材料、自然



【土屋さん】
生産者、自然



【土屋さん】
すべて 自然でできている



【土屋さん】
一滴一滴 森が育んだ 天然水



【土屋さん】
「いろはす」

■土屋太鳳さん CM 撮影エピソード

スタッフに向けて、明るく笑顔で挨拶をしながら現場入りをした土屋太鳳さん。「すごーい！緑がきれいでですね。」と感動しながら、大自然をイメージしたセットを興味津々に眺めていました。森の中を歩く撮影では、イメージ映像を見て拍手しながら「細かいミストが舞っていてきれいですね！」と細かい演出に感動する様子も見られました。入水時には、「いやー冷たい！ひゃあ！」と言っていたので、監督から「短期決戦で行きましょう！」と鼓舞され、気合いを入れて撮影に臨みました。「いろはす」を飲むシーンでは、顔にあたる風の強さに驚き、思わず笑ってしまう場面もあった中、風を当てるスタッフの方とうまくコミュニケーションをとりながら、現場を和ませる様子が見られました。また、寄りの撮影では、「面白いことを言われたときの瞬発的な笑顔」を求められ、監督の渾身のボケに対して、吹き出してしまう場面もありましたが、その後、監督に求められた通りの自然を感じながら微笑むような表情を見せ、監督からの細かい演出にも対応できる演技力や様々な表情を見せてくれました。



■土屋太鳳さんインタビュー

Q.今回の CM 撮影を終えての感想を教えてください。

(コロナ禍という)厳しい状況の中での撮影ということで心を引き締めて撮影に臨みましたが、後ろを見てわかるように、こんなに素晴らしい大自然の世界観の中に立つことができ、本当に感動しました。撮影現場でも、スタッフの方々は、試行錯誤をしながら連携する場面もあったのですが、このような状況の中でも、新しくこれから未来を切り拓いていくための作業なのかなと、感動しながら拝見していました。

Q.水に浸かっての撮影でしたが感想を教えてください。

水の中は冷たかったです、思ったより(笑)。それよりも今回の撮影現場の素敵さというか、最近はなかなかこんなにたくさんの緑を見ることも少ないので、心が癒されました。

Q.自分が一番「自然」体でいるのはどんな時ですか。

家族と一緒にいるときは、自然体すぎて叱られることもあるんですけど(笑)。小学校とか幼稚園の友達とか、高校の部活の友達とか…あとは(過去に)共演した子たちとは、幼馴染のような関係性でもあるので、そういう人たちの前では自然体なのかなと思います。

Q.「い・ろ・は・す」を飲みたくなるのはどんな時ですか。

昨年 10 月から出演していたミュージカルが先日千秋楽を迎えたのですが、歌を歌うとどうしてもお水が必要になるので、そういうときは「い・ろ・は・す」を飲みたくなりました。お水は常にそばにあってほしいお守りのようなものです。

Q.今後、行ってみたい「自然」を感じられる場所がありますか。

岩手の採水地にもう一度行ってみたいです。宮沢賢治さんのことを大学で習ったときに、「ちょうど先日ここ(岩手)に行ったんです！」という話を先生として。そのときに宮沢賢治さんのことをもっとわかっていれば、いろんな歴史を学んだ上で、ここには人が森を作って、今こうやって美味しい水が日本中にめぐっているんだなって感じられたと思います。もっと勉強してからいけばよかった！ と思ったので、その思いをもう一度生かして取材に行きたいと思います。

■Cornelius(コーネリアス)さんプロフィールとコメント



小山田圭吾のソロプロジェクト。

'93 年、Cornelius(コーネリアス)として活動開始。現在まで 6 枚のオリジナルアルバムをリリース。自身の活動以外にも、国内外多数のアーティストとのコラボレーションや REMIX、プロデュースなど幅広く活動中。

【コメント】

楽曲で使われている全ての水の音は、「い・ろ・は・す」の水源地である白州で録音してきていただいた音を使用しました。

水が奏でる様々な音の表情を、楽しんでください。

■n-buna さんプロフィールとコメント



コンポーザーとして活動中の”n-buna(ナブナ)”が女性シンガー”suis(スイ)”を迎えて結成したバンド。2017年より活動を開始。2020年7月に発売した最新アルバム「盗作」はオリコン合算アルバムチャート1位を記録。n-bunaが生み出す文学的な歌詞やギターを主軸としたサウンド、suisの透明感ある表現豊かな歌声、そしてストーリー性のあるコンセプチュアルな作品に各方面から高い評価を得ている。

【コメント】

水が跳ね上がるようなメロディを意識して作曲、演奏しました。水の音というのは不思議なもので、季節、場所、条件、そして勿論聞く人によって様々な印象に姿を変えます。そういった水の気まぐれで蠱惑的(こわくてき)な面を、白州の水音との交わりの中に感じていただければ嬉しいです。

初めは澄んだピアノフレーズをイメージして、もっと落ち着いた印象のデモをいくつか持っていきましたが、その中でも元気な印象のものが採用されたように思います。その演奏データを原案に、小山田さんには好きにアレンジ、音を追加するなどしていじっていただいています。

小山田さんはミュージシャンとしても作家としても大変大きな先輩なので、今回胸を借りるつもりで制作しました。大きく引っ張っていただいています。貴重な経験になりました。ありがとうございました。

■#いろはす水奏楽 キャンペーン概要

CM放映開始に合わせて、2月22日(月)より、オリジナル楽曲のロングバージョンが聴ける Twitter キャンペーンを開始します。「いろはす」の公式 Twitter アカウント(@ILOHAS)をフォローし、対象ツイートをリツイートしていただいた方に Cornelius さんと n-buna さんが作曲したオリジナル楽曲「水奏楽」の未公開ロングバージョンをお届けするキャンペーンです。詳細は[「いろはす」ブランドサイト](#)または「いろはす」の[公式 Twitter アカウント](#)をご覧ください。

キャンペーン期間	2021年2月22日(月)～2021年3月14日(日)
プレゼント賞品	Cornelius さんと n-buna さん提供のオリジナル楽曲「水奏楽」ロング ver.
応募方法	①「いろはす」公式 Twitter アカウント(@ILOHAS)をフォロー ②対象ツイートをリツイート

キャンペーンページ URL : https://www.i-lohas.jp/cp/tennen_2102/

■「一滴一滴森が育んだ天然水」篇 60秒の限定放映について

3月18日(木)より、一部の番組や地域において、「いろはす」の自然のイメージや一滴のありがたみを感じられる60秒CMを限定放映します。また、同日より、公式 Youtube チャンネルにて60秒動画を公開予定です。

名称	:「一滴一滴森が育んだ天然水」篇 60秒
TVCM 放映期間	:2021年3月18日(木)～2021年3月29日(月)、6月以降も放映予定
公式 Youtube チャンネル	: https://www.youtube.com/user/cocacolapark

■製品概要

- ・製品名 : 「い・ろ・は・す 天然水」
- ・品名 : ナチュラルミネラルウォーター
- ・原材料名 : 水(鉱水)
- ・栄養成分表示(100ml 当たり):

エネルギー	たんぱく質	脂質	炭水化物	ナトリウム
0kcal	0g	0g	0g	0.69mg(北海道札幌市清田区清田) 1.0mg(岩手県花巻市太田) 0.86mg(富山県砺波市東保) 1.1mg(山梨県北杜市白州町) 1.1mg(鳥取県西伯郡伯耆町) 2.7mg(熊本県熊本市南区南高江)

- ・パッケージ／メーカー希望小売価格(消費税別):

285ml PET ボトル／96 円
 340ml PET ボトル／100 円
 555ml PET ボトル／120 円
 1020ml PET ボトル／170 円
 1555mlPET ボトル／267 円
 2L PET ボトル／331 円

- ・発売日 : 2021年2月22日(月) (555ml/2Lのみ) ※順次導入予定
 : 2021年3月15日(月) (上記以外)
- ・販売地域 : 全国
- ・URL : <https://www.i-lohas.jp/>
- ・Twitter : <https://twitter.com/ILOHAS>



「い・ろ・は・す 天然水」

左から 2L PET、1555ml PET、1020ml PET、555ml PET、340ml PET、285mlPET