

茶葉の自然な“あまみ”を愉しむ
苦みを抑えた飲みやすい緑茶

「綾鷹 茶葉のあまみ」2月26日(月)発売

吉岡里帆さんが出演する新CM「あまみを愉しもう篇」2月27日(火)より全国で放映開始

コカ・コーラシステムは、急須でいれたような緑茶の味わいを目指す緑茶ブランド「綾鷹」より、茶葉本来のもつ“あまみ”を引き出した新製品「綾鷹 茶葉のあまみ」を、2018年2月26日(月)より全国で発売します。



「綾鷹 茶葉のあまみ」525ml PET／2L PET

「綾鷹」は、創業450年の歴史を誇る京都・宇治の老舗茶舗「上林春松本店」の協力のもと開発された、急須でいれたような緑茶の味わいを目指す緑茶ブランドです。「綾鷹 茶葉のあまみ」は、苦みや渋みを抑えた飲みやすい緑茶を好む方に向けて、茶葉本来のやさしい“あまみ”をお愉しみいただけるように設計した緑茶です。

「綾鷹 茶葉のあまみ」では、茶葉が本来持っている豊かな“あまみ”のある茶葉を厳選し、「合組(ごうぐみ、茶葉を組み合わせる技術)」しています。日光を遮断した覆下園で栽培することで“あまみ”や旨みが多く含まれる「玉露」、 “あまみ”やコクが特長的な「深蒸し茶」、抹茶を粉に挽きあげる前の原葉である「碾茶(てんちゃ)」の3種類の茶葉を使用しています。さらに急須でいれるように、かき回さず時間をかけて丁寧に低温で抽出することによって、苦みや渋みを抑え、茶葉の“あまみ”を際立たせています。しっかりとした緑茶の味わいが先味(最初に感じる味)に広がり、茶葉のもつ自然な“あまみ”を愉しめる製品に仕上がっています。

本製品の発売と合わせて、ドラマやCMで注目を集める女優・吉岡里帆さんを起用した新CMを、2月27日(火)より全国で放映開始します。CMでは、吉岡里帆さんが「綾鷹 茶葉のあまみ」の味わいを体験し、お茶の新しい“あまみ”の味わいを愉しみます。

<製品概要>

- 製品名 : 綾鷹 茶葉のあまみ
- 品名 : 緑茶(清涼飲料水)
- 原材料名 : 緑茶(国産)、ビタミン C
- 栄養成分表示 : 100ml 当たり

エネルギー	たんぱく質	脂質	炭水化物	食塩相当量
0kcal	0g	0g	0g	0.02g

■パッケージ/メーカー希望小売価格(消費税抜):

525ml PET/140 円

2L PET/311 円

- 発売日 : 2018 年 2 月 26 日(月)
- 販売地域 : 全国
- URL : <https://www.ayataka.jp/>
- Twitter : <https://twitter.com/ayatakajp>

■「綾鷹 茶葉のあまみ」感想ツイートキャンペーン

「綾鷹 茶葉のあまみ」を飲んだ感想を、ハッシュタグ「#綾鷹茶葉のあまみ」とともにツイートしてくださった方の中から、抽選で 100 名様に「吉岡里帆 特製 QUO カード」をプレゼントします。

・キャンペーン期間:2018 年 2 月 26 日(月)10:00~ 2018 年 3 月 26 日(月)23:59 (日本時間)

・賞品:吉岡里帆 特製 QUO カード(500 円分)

・当選人数:100 名様

・応募方法:STEP 1:綾鷹公式 Twitter アカウント(@ayatakaJP)をフォロー

STEP 2:「綾鷹 茶葉のあまみ」を飲んだ感想を、ハッシュタグ「#綾鷹茶葉のあまみ」をつけて、Twitter に投稿

・キャンペーンサイト:https://www.ayataka.jp/campaign18/amami_impressions/index.html

■「綾鷹」ブランドについて

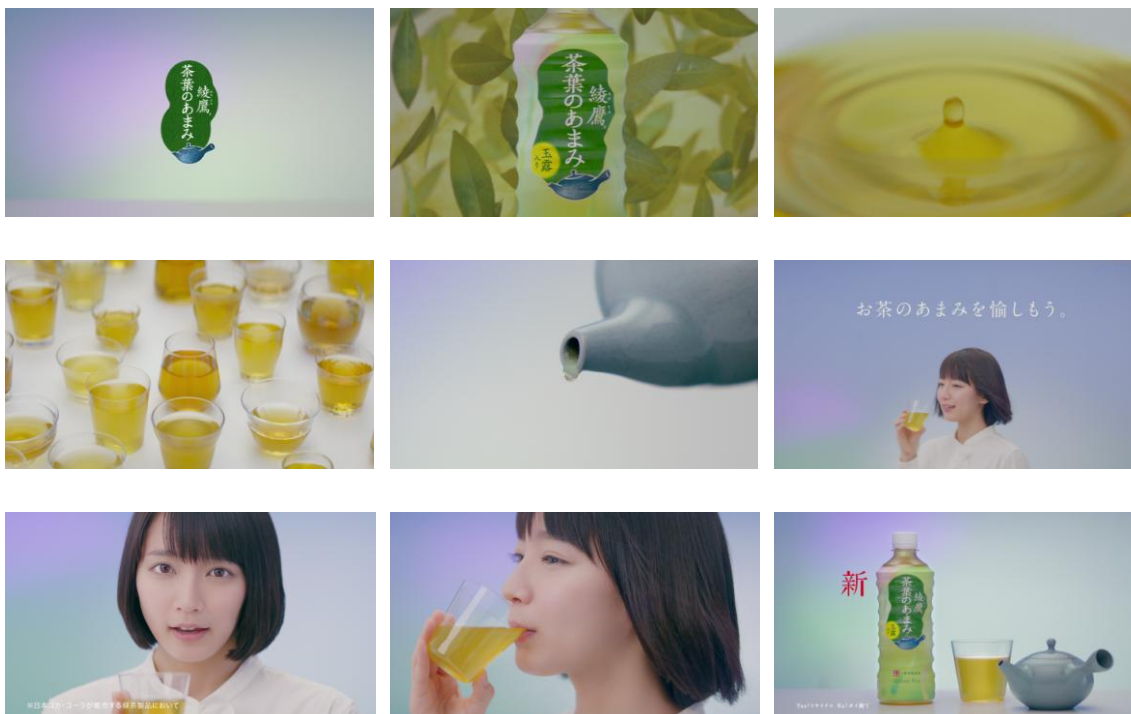
緑茶ブランド「綾鷹」は、にごりのある、急須でいれたような緑茶の味わいを目指し、450 年の歴史をもつ宇治の老舗茶舗「上林春松本店(かんばやししゅんしょうほんてん)」の協力を得て開発されました。

「綾鷹」「綾鷹 茶葉のあまみ」の味わいは、(1)上林春松本店の伝統の技である「合組(ごうぐみ、茶葉を組み合わせる技術)」、(2)「綾鷹」独自のにごりの製法、(3)原材料として使用する茶葉の味わいと品質を上林春松本店とコカ・コーラ社で最終確認する“茶葉認定式”という 3 つのこだわりによって実現されています。2007 年の発売以来、多くの皆様からご好評をいただいております。

<新 CM 概要>

■「綾鷹 茶葉のあまみ」あまみを愉しもう篇(30 秒・15 秒)

渋みや苦み、旨みのある緑茶はあるのに、「どうして、『あまみを愉しむお茶』はないんですか?」と、吉岡里帆さんが問いかけ、「茶葉のあまみ」という新しい味わいを豊かな表情で表現します。急須で入れたような緑茶の味わいを目指す綾鷹だからこそ実現できた味わいを「さあ、愉しましょ」と吉岡さんが呼びかけ、新製品の登場を盛り上げます。



■出演者プロフィール

吉岡 里帆(よしおか りほ)

1993 年 1 月 15 日生まれ。京都府出身。

2015 年「マンゴーと赤い車椅子」で映画デビュー。同年 NHK 朝ドラ「あさが来た」でヒロインの娘の親友、田村宜役で一躍注目を集める。その後、「ゆとりですがなにか」「カルテット」「ごめん、愛してる」などの話題作ドラマに抜擢され、2018 年 1 月からオンエアされている、TBS 系ドラマ「きみが心に棲みついた」(火曜午後 10 時)で連続ドラマ初主演。



■CM 制作概要

タイトル	あまみを愉しもう 篇
出演	吉岡 里帆
撮影時期	2018 年 1 月
放映開始日	2018 年 2 月 27 日(火)
企画・作成	株式会社博報堂
製作スタッフ	<p>クリエイティブディレクター:橋爪慎一郎 アートディレクター:一倉徹 コピーライター:浦野紘彰、植村桃子 エグゼクティブマネージャー:間宮龍三 アカウントエグゼクティブ:伊藤健太郎、本田由里子 プロデューサー:山崎隆之、内海輝幸 プロダクションマネジャー :大澤勇太 監督・撮影:柿本ケンサク 照明:森寺テツ 美術:延賀亮 スタイリスト:ちばひろみ ヘアメイク:渡邊良美 CG:Slanted 音楽:MELODY PUNCH</p>
使用楽曲	オリジナル