

当プレスリリースは、アソビシステム株式会社、株式会社ロクヨンによる共同プレスリリースです。重複して配信される場合がございますが、何卒ご了承ください。

**まるで“不思議の国”！カラフルで KAWAII アートな部屋をアソビシステムがプロデュース  
原宿の街に泊まれる MOSHI MOSHI ROOMS 第 4 弾「HARAJUKU」オープン**

報道関係者各位

2021年7月20日

PM 12:00 解禁

アソビシステム株式会社

株式会社ロクヨン



HARAJUKU カルチャーを世界に発信していくアソビシステム株式会社（本社：東京都渋谷区神宮前三丁目 21 番 8 号、以下：アソビシステム）と、渋谷区を中心にユニークな民泊物件の運営を目指していく株式会社ロクヨン

（本社：東京都渋谷区神宮前二丁目 18 番 7 号、以下：ロクヨン）は、アソビシステムがプロデュースしたホームシェアリング施設 “MOSHI MOSHI ROOMS” 第 4 弾、「HARAJUKU」をオープンしました。

**まるで“不思議の国”！第 4 弾「HARAJUKU」オープン**

「MOSHI MOSHI ROOMS」は、既存のホテルやホームシェアリング施設には無いオリジナリティ溢れるコンセプトルームとして宿泊サービスを提供します。その第 4 弾ルームのコンセプトは「HARAJUKU」。日本を代表する文化の一つである「KAWAII」が詰まった部屋は、アーチをくぐり、部屋の中に 1 歩足を踏み入ると、絵本の世界に迷い込んだ

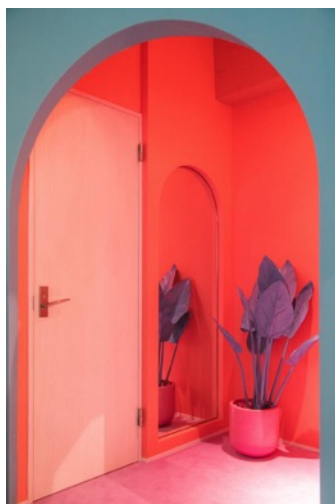
ような景色が広がります。個性あふれるカラフルな動物たちやオブジェ、家具や植物も彩られ、まるで不思議の国の住人になったような、特別な体験をすることができます。異次元に迷い込んだ非日常感を味わうことのできる「原宿」のような空間をデザインし、どこを切り取っても絵になる、アートな部屋が完成しました。

## 原宿の街に泊まれる MOSHI MOSHI ROOMS 一棟完成

今回の「HARAJUKU」オープンにより、ビル 1 棟が MOSHI MOSHI ROOMS となりました。MOSHI MOSHI ROOMS - SAKURA・ORIGAMI・DOSUKOI・HARAJUKU - の 4 部屋は Airbnb で予約可能です。国内外からの旅行者の宿泊先としてはもちろん、ステイケーション（気軽に自宅や近場で休暇を過ごすこと）や親しい仲間同士での女子会や誕生日会など、様々な目的に応じて、ご利用いただけます。

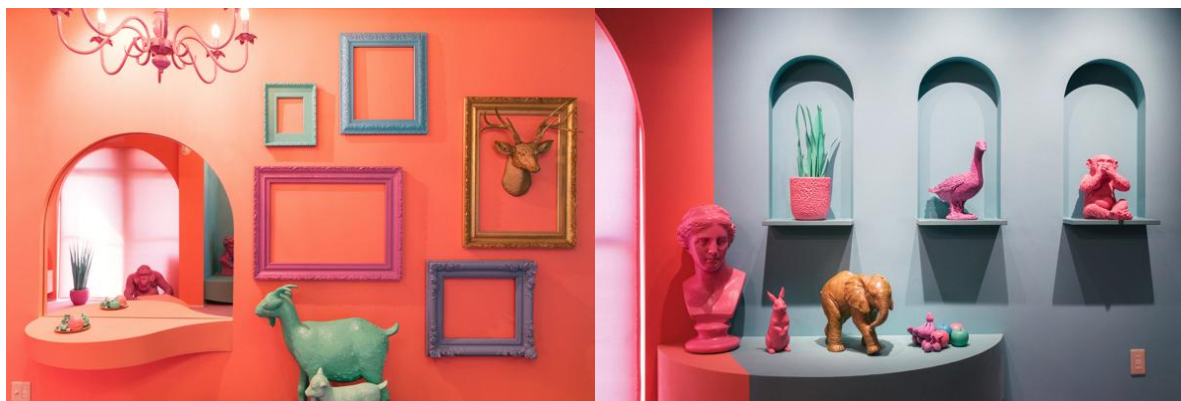
なお、ゲストに安心してご利用いただくため、検温の実施、アルコール除菌剤の設置、清掃時のアルコール消毒を行っております。

### ■ エントランス



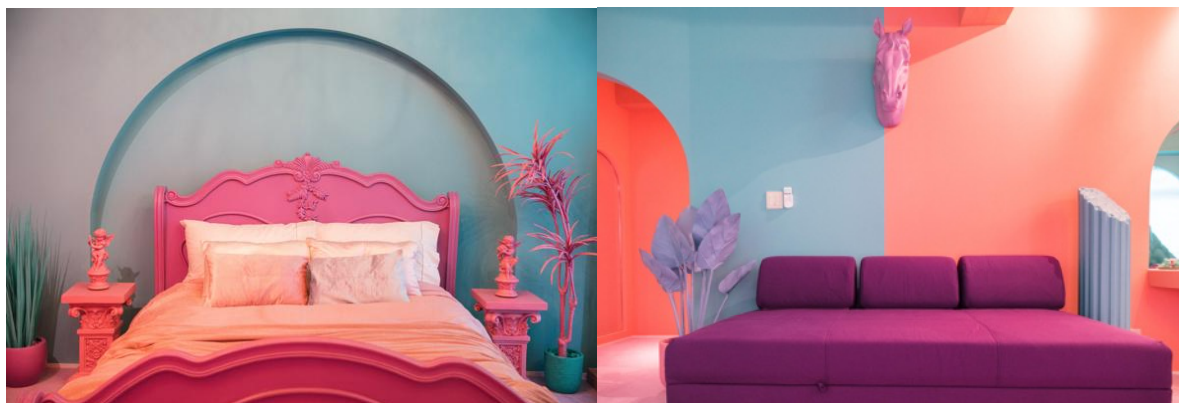
玄関のアーチは不思議な世界への入口。足を踏み入れた瞬間からワクワク感が高まります。

### ■ リビングルーム



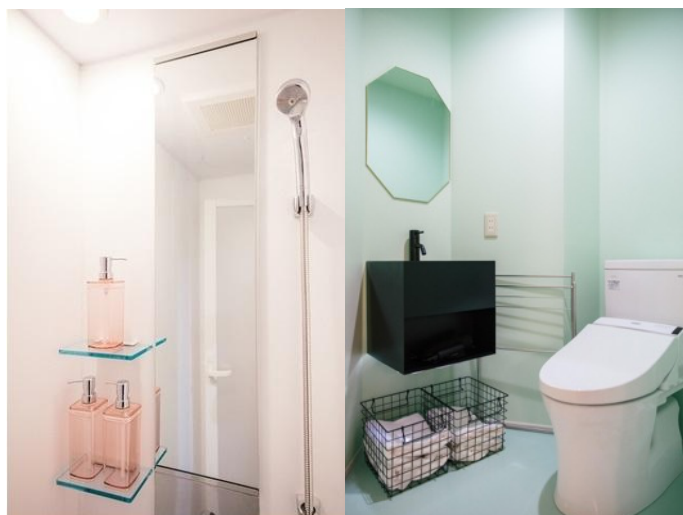
リビングルームにはミュージアムを連想させるようなカラフルな装飾や動物たちを配置しました。お気に入りのオブジェや動物を見つけて写真撮影を楽しんでください。

■ベッドルーム



ベッドルームにはクイーンサイズを設置。リビングのソファベッド、エアベッドと合わせると、最大で4名宿泊可能です。

■シャワールーム



シャワールームにはシャンプー・コンディショナー・ボディソープなどのアメニティを設置。洗面台は独立しており、トイレはウォシュレット式のトイレを導入しました。

■その他、アメニティ



キッチンには電子レンジ・冷蔵庫など生活必需品を完備。より部屋の世界観を堪能していただけるよう、「KAWAII」をイメージしたカラフルな食器を用意しました。

■ MOSHI MOSHI ROOMS



国内のみならず世界各国からの旅行者から高い評価を得ている第 1 弾「SAKURA」。日本を象徴する桜の花のモニュメントがベッドルームの天井を埋め尽くし、ゴージャスでユニークな空間を演出しています。



日本文化の象徴の一つである折り紙をテーマにした第 2 弾「ORIGAMI」。リビングルームには茶屋をイメージしたベンチや、スツールを設置。天井を見上げると、いくつもの和傘が空間を彩ります。



日本の伝統文化である「銭湯」と「相撲」を掛け合わせた第 3 弾「DOSUKOI」。相撲をイメージした力士の手や、銭湯をイメージした大きな風呂が見る者を惹きつけます。壁に描かれたペンキ絵は日本に 3 人しかいない銭湯絵師の 1 人、丸山清人氏の作品。

## ■屋上



ゲストが利用できる屋上は、原宿を一望できるスペース。テントサウナや BBQ などのイベントでもご利用いただけます。屋上のみレンタルスペースとしても貸出可能です。

**物件概要**

- ・所在地：MOSHI MOSHI ROOMS -HARAJUKU-  
東京都渋谷区神宮前 2-18-7 3F MOSHI MOSHI ROOMS
  - ・アクセス：東京メトロ千代田線・副都心線「明治神宮前〈原宿〉」駅から徒歩 8 分
  - ・広さ：約 40.0 m<sup>2</sup>
  - ・間取り：ワンルーム
  - ・宿泊人数：1 人～4 人
  - ・宿泊料金：40,000 円（手数料・税金抜き）～／一室一泊※
- ※宿泊料金は時期によって変動します。詳細は <https://www.airbnb.com/rooms/47207073> にてご確認ください。

「MOSHI MOSHI ROOMS」の予約は Airbnb を通じてでき、初めてホームシェアリングを利用される方にも分かりやすいシステムです。また、ホストとゲストが実際のホームシェアリング体験と宿泊体験に基づいて、双方でレビューをシェアし、Airbnb のプラットフォームで公開するので、事前に確認することができます。

<https://www.airbnb.jp/users/show/227392305>

**MOSHI MOSHI ROOMS**

東京・原宿観光の中心地に位置する「MOSHI MOSHI ROOMS」は、竹下通り・明治通り・裏原宿エリア・表参道エリアや、間もなく完成予定の新国立競技場など、すべての観光スポットへのアクセスが徒歩圏内。「SAKURA」、 「ORIGAMI」、 「DOSUKOI」、 「HARAJUKU」に続き、今後も同ビル外の他不動産物件をリノベーションし、原宿エリアに多数のコンセプトルームをオープンしていく予定です。

<https://rooms.moshimoshi-nippon.jp/>

## アソビシステム

“ブームを作ることよりも、カルチャーを創る。今の時代に発信すべき「アソビ」をもっと。”

きゃりーぱみゅぱみゅ、中田ヤスタカ、増田セバスチャンなど、日本のポップカルチャーを牽引するアーティストを擁するカルチャープロダクション。アーティスト、モデル、アクター、クリエイターのマネジメント、音楽フェスやファッションイベントなど様々なイベントの企画・制作、メディア運営、店舗事業、インバウンド・アウトバウンド事業など、原宿を拠点に国内外で幅広く展開する。

<https://asobisystem.com>

## ロクヨン

ロクヨンは、不動産にまつわる様々な事業を展開する会社です。日本の高度経済成長を永らく支えた資本主義経済下では、「パレートの法則」\*がビジネス上の典型的な経験則として支持されてきました。しかし昨今の情報社会においては、文化の成熟に伴う個人の志向性の多様化によって、ロングテール現象など「パレートの法則」が成立しない現象が数多く見受けられます。株式会社ロクヨンでは、不動産業界においてパレートの法則が成立しない最先端の領域に取り組んでいきます。二等地、不整形地など、既存の価値観では評価されにくい不動産に新たな息吹を与えることで、日本全体のさらなる発展と地域経済への貢献を目指します。

日本が長年培ってきた芳醇な文化と、世界に誇れる先端技術を掛け合わせることで、既存不動産の価値を最大限に引き出し、トップダウンではなくボトムアップの新たな法則、「60 : 40 = ロクヨンの法則」を創造して参ります。

<https://rokuyon.co.jp/>

\*パレートの法則 - PARETO'S LAW -

国の富、企業の売り上げ、不良品の発生などにおいて分配・分布・発生原因を考えたとき、その大勢は少数の要因によって決定されるという経験則のことです。「不良全体の80%は、20%の原因に由来する」「売上の80%は、全商品の20%が作る」「売上の80%は、全顧客の20%によるものである」といった解釈がそれで、これらは俗に80対20の法則、2:8の法則、80-20ルールとも呼ばれています。(参考文献：『パレート -- 均衡理論』ジュリアン・フロイント)

\*本プレスリリースで紹介する宿泊先と体験は、あくまで参考イメージの提供のみを目的とするものです。Airbnbプラットフォーム上の特定の宿泊先や体験を支持・推薦するものではありません。

\*このプレスリリースに記載されている会社名および商品・サービス名は各社の登録商標または商標です。

## 報道関係者様 お問い合わせ先

アソビシステム株式会社 畔柳

TEL: 03-3470-0140 E-Mail: [info@moshimoshi-nippon.jp](mailto:info@moshimoshi-nippon.jp)

株式会社ロクヨン 保科

TEL: 03-6812-9318 E-Mail: [info@rokuyon.co.jp](mailto:info@rokuyon.co.jp)

**ASOBI  
SYSTEM**

