

1. トップページ

現
行



リ
ニ
ュ
ー
ア
ル
後



2. 交通状況マップ

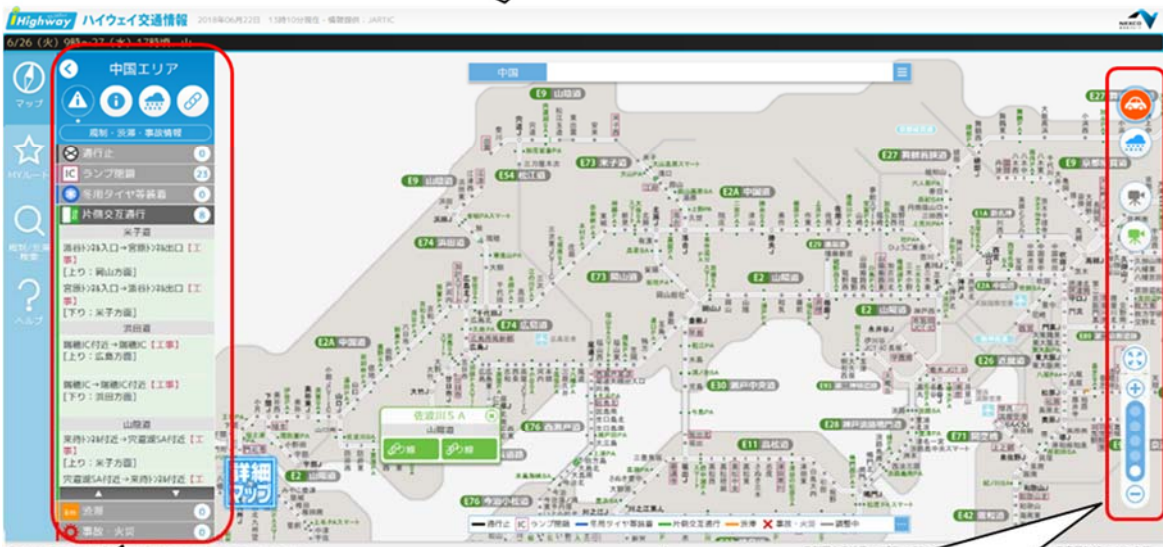
現
行

ウィンドウやディスプレイサイズに関係なく横幅が固定されており
1画面でのマップ表示範囲が狭い



リ
ニ
ュー
ア
ル
後

ウィンドウやディスプレイサイズに応じて横幅が変化し
1画面でのマップ表示範囲を拡大



文字情報を大きく表示

操作ボタンを右側に集約

- ・ 交通情報/降雨情報切替ボタン
- ・ ライブカメラ表示ボタン
- ・ マップサイズ拡大/縮小ボタン

3. マイルート

現
行



マイルートリスト、ルート詳細、ルート上の規制・渋滞情報が上下に並び読みにくい

リ
ニ
ュー
ア
ル
後



マイルートリスト、ルート詳細、ルート上の規制・渋滞情報を分離し見やすく表示

4. 規制・渋滞情報

現
行



交通規制情報や所要時間を表示するには
ボタンを押す必要がある

リ
ニ
ュー
ア
ル
後



道路名やIC名別に簡単に検索

現在の規制・渋滞状況と所要時間を同時に表示

5. 所要時間情報

現行

The screenshot shows a webpage with a header for 'Highway ハイウェイ交通情報'. Below the header, there is a section for '規制・渋滞情報' (Regulation/Congestion Information) and a section for '所要時間' (Travel Time). The '所要時間' section contains a table with two columns: '上り名古屋方面' (Upbound Nagoya direction) and '下り岡山方面' (Downbound Okayama direction). The table lists various road sections with their respective travel times. A callout box points to the table with the text: 'IC・JCTと区間ごとの所要時間、規制・渋滞情報が上下に並び読みにくい' (Travel times, regulations, and congestion information for IC/JCT and sections are listed vertically, making them difficult to read).

IC・JCTと区間ごとの所要時間、規制・渋滞情報が上下に並び読みにくい

リニューアル後

The screenshot shows the redesigned website. On the left, there is a search panel with a search bar and a '検索' (Search) button. The main content area displays a table with two columns: '上り名古屋方面' (Upbound Nagoya direction) and '下り岡山方面' (Downbound Okayama direction). The table lists road sections with their respective travel times. A callout box points to the search panel with the text: '道路名やIC名別に簡単に検索' (Simple search by road name or IC name). Another callout box points to the table with the text: '検索結果を分かりやすく表示' (Display search results clearly).

道路名やIC名別に簡単に検索

検索結果を分かりやすく表示