



## 飲むゼリー『愛媛便り夏みかんゼリー』新発売

- 株式会社JR東日本ウォータービジネス(本社:東京都渋谷区、代表取締役社長:田村 修)は、2012年4月10日(火)、株式会社えひめ飲料(本社:愛媛県松山市、代表取締役社長:矢野清)と共同開発した、エキナカ専用の果汁ゼリー飲料『愛媛便り夏みかんゼリー』を発売します。
- 春から夏にかけて人気の高い果実フレーバー(夏みかん)を使用したゼリー飲料です。「ポンジューズ」ブランドとの共同企画で、産地を限定。愛媛県産夏みかん果汁30%を使用し「果汁の本物感」を付加しました。
- 夏みかん特有のほどよい酸味で、朝需要を喚起し、しっかりとした弾力あるゼリー食感で小腹満たしニーズを捉え、午後のおやつ需要を喚起します。

### ●商品名

『愛媛便り 夏みかんゼリー PET280ml』

### ●価格

140円(税込)

### ●販売箇所

JR東日本のエキナカ飲料自販機acure〈アキュア〉等

### ●発売開始

2012年4月10日(火)

### ●商品特長

愛媛県産夏みかん果汁30%使用。  
ほどよい酸味で朝需要と夏の食欲減退時の  
お客様ニーズを満たします。  
弾力のある食感で小腹満たしニーズも満たします。

### ●デザイン・パッケージ

人気ブランド「POM」のアイコンでお客様に安心感を与え、春から夏にかけての爽やかなイメージを訴求しております。「愛媛便り」のアイコンで愛媛産を訴求しております。



### 【お問い合わせ先】

株式会社JR東日本ウォータービジネス 企画部  
担当 : 加藤(カトウ)・奥谷(オクヤ)  
TEL : 03-6853-6005

【参考資料】

(※) 昨年のエキナカ飲料自販機acure(アキュア)での果汁飲料(果汁ゼリー飲料含)の販売実績

◆ゼリー飲料は夕方に時間帯売上構成比が高い。(昨年度発売の「愛媛みかんまるごと1個ゼリー」実績)

◆「ポンジュース」及び柑橘系果汁は、朝の時間帯に時間帯売上構成比が高い。

通勤時のお目覚め需要を捉える  
ポンジュース。柑橘系は、朝に強い



夕方の小腹満たしの需要を捉える  
ゼリー飲料



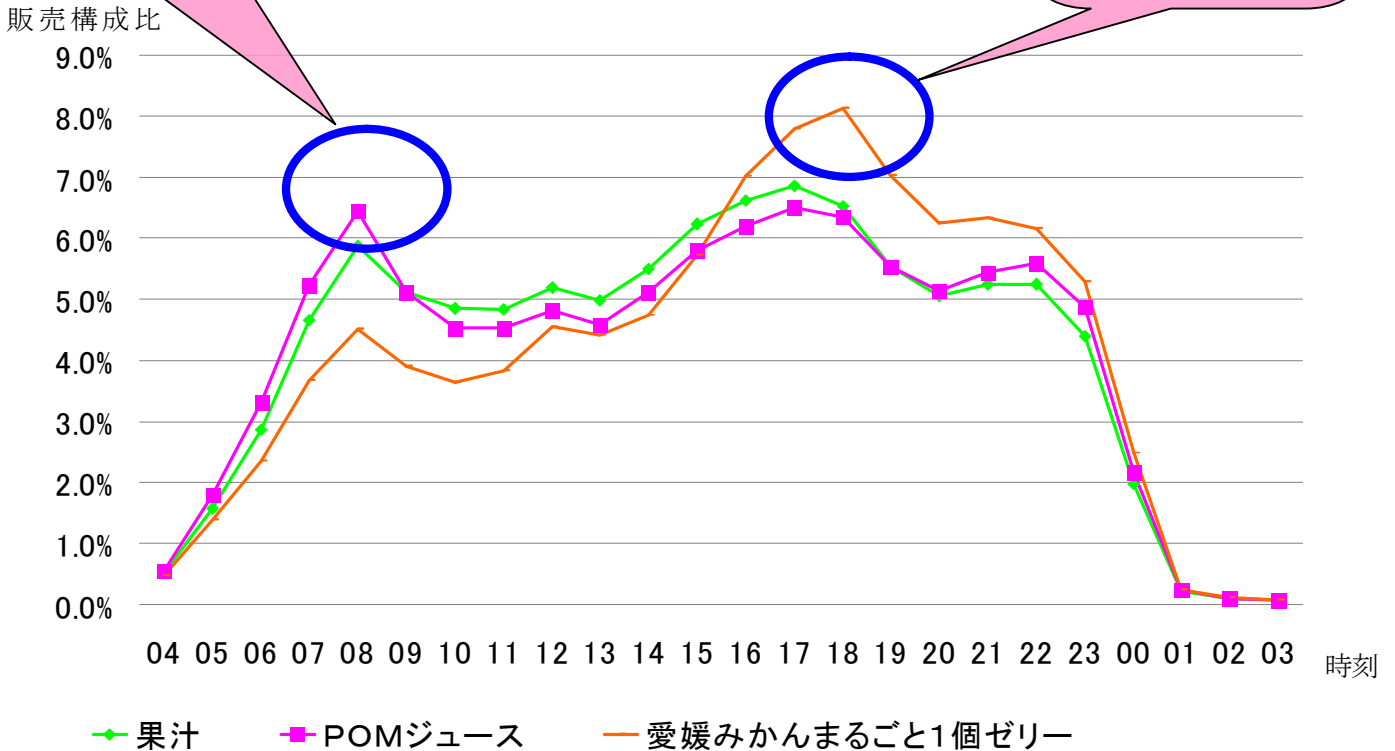
朝食にも、おやつにも。

『愛媛便り夏みかんゼリー』

ポンジュースは、  
朝の時間帯の売上構成比が  
高い。

2011年春夏時間帯別構成比

ゼリー飲料は、  
夕方の売上構成比が  
高い。



【参照データ】エキナカ飲料自販機 acureVT-10 データ