

PRESS RELEASE

2015年 11月 30日

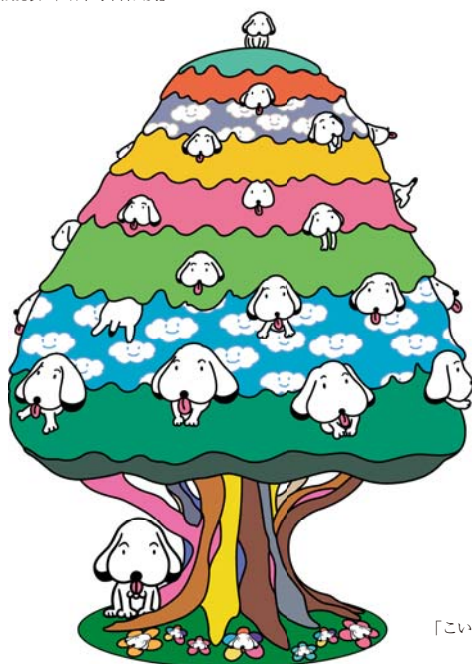
下北沢に待ち合わせ場所を!

リリー・フランキー氏デザインのモニュメント 「こいぬの木」が、レシピシモキタ前の広場に誕生。

2015年11月30日、下北沢駅の新たな待ち合わせスポットとして、駅徒歩30秒の商業施設Recipe SHIMOKITA (東京都世田谷区北沢2丁目、運営会社:株式会社ジオ・アカマツ)に、イラストレーター、作家、俳優など多方面で活躍するリリー・フランキー氏デザインのモニュメント「こいぬの木」を設置いたします。(企画・施工会社:株式会社ヴァンクラフト(本社:東京都港区六本木7-2-29))

1日20万人以上*が利用する下北沢駅周辺に待ち合わせ場所がないことに着目。レシピシモキタの販売促進施策の一環として、当該ビル前の広場に待ち合わせ場所を設置いたします。下北沢駅からの動線をレシピシモキタの前に向けることで、ビルの認知拡大、及び来客の増加につなげたいと考えております。

*京王グループ発表の1日の駅別乗降人員及び小田急電鉄発表の「1日平均乗降人員」



「こいぬの木」デザインイラスト

モニュメントのデザインはイラストレーター、作家、俳優など多方面で活躍するリリー・フランキー氏に依頼。若いころに下北沢で過ごしたこともあるというリリー・フランキー氏が、モニュメントのコンセプトからデザインまでを手掛けています。モニュメントの雲のイラスト部分は、実際に制作現場に赴いたリリー・フランキー氏によって手描きされました。



「こいぬの木」に描かれた雲のイラスト



「こいぬの木」発表プロモーション

11月30日の「こいぬの木」誕生に合わせて、下北沢駅及び周辺駅で「こいぬの木」ビジュアルを起用した広告を展開いたします。また、レシピシモキタ内のテナントでは、数量限定で「こいぬの木」缶バッジを無料で配布いたします。



「こいぬの木」広告01



「こいぬの木」缶バッジ

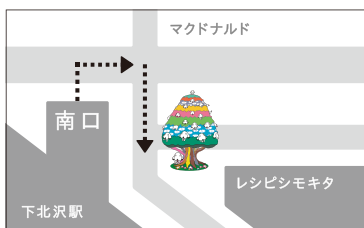


「こいぬの木」広告02

[レシピシモキタ]

施設名：レシピシモキタ <http://www.recipeshimokita.jp>

所在地：東京都世田谷区北沢2丁目20番17号



駅から徒歩30秒
下北沢駅南口を出て右に。
すぐ1つ目の角を右に直進。

[株式会社ヴァンクラフト 会社概要]

社名：株式会社ヴァンクラフト <http://www.vanacraft.co.jp/>

所在地：東京都港区六本木7-2-29

設立：1989年7月 代表取締役：榎本 有司

事業内容：クリエイティブエージェンシー

[本件に関するお問い合わせ先]

株式会社ヴァンクラフト info@vanacraft.co.jp

※本プレスリリースに記載されている会社名及び商品・サービス名は、各社の商標または登録商標です。