

**favyの飲食区画DXを支援するパートナー型飲食店舗開発「RaaS」が  
長谷工不動産のコンセプト型賃貸マンション  
「WORVE（ワーブ）東京木場」に採択**

～2023年5月 マンション1Fに居住者と周辺住民のためのシェア型レストランをオープン～

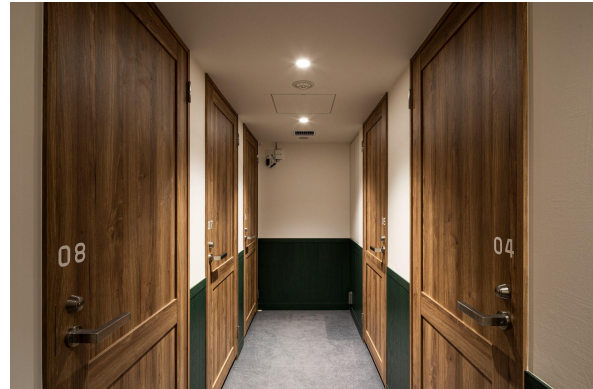
株式会社favy（代表取締役社長：高梨巧、本社：東京都新宿区、以下favy）は、favyの商業施設・マンションなどの飲食区画のDXを支援するパートナー型飲食店開発「RaaS（レストラン・アズ・ア・サービス）」が株式会社長谷工不動産（代表取締役社長：天野里司、本社：東京都港区、以下長谷工不動産）の「WORVE（ワーブ）東京木場」に採択されたことをお知らせいたします。



今回、長谷工不動産さまより、マンション1階の飲食店舗スペースに、居住者や地域のコミュニティ醸成、賑わい創出に繋がる、次世代型の飲食施設を導入したいということでfavyへお声がけいただきました。2023年5月に、東京・木場のコンセプト型賃貸マンション「WORVE東京木場」に、表はカフェ1店舗でありながらも、裏ではゴーストキッチン/デリバリーが稼働するスタイルのシェア型レストランをオープンいたします。

取り組みをご一緒する長谷工不動産のマンション「WORVE東京木場」は、「働く（WORK）」と「住もう（LIVE）」のハイブリッドマンションとして、居住者が24時間利用できる多彩な共用ワークスペース（オー

プンデスク・個室ブース・屋上テラス) や、快適に仕事をするうえで必要な各設備を完備しています。favyが居住者の皆さまのライフスタイルや時間帯に合わせて、昼はカフェ、夜はレストランなどにご利用いただけるDXされた次世代型の飲食店体験をご提供させていただきます。



WORVE東京木場 居住者専用ワークスペース

### **パートナー型飲食店開発「RaaS」とは**

RaaSは、レストラン・アズ・ア・サービスというfavyが作った造語で、飲食店経営をサービス型で実施できる飲食店を商業施設・マンションなどの飲食区画に開発する、パートナー型飲食店舗開発サービスです。

favyは、飲食店区画/物件の価値創出を目指し、飲食店舗の立ち上げからデザイン設計、施工、テナントのリーシング、システム提供や運営などをワンストップで提供しています。

favyは2018年より「シェア型レストラン」を、自社の飲食直営店舗のノウハウや、サブスクリプションの顧客管理によるデータドリブンでの知見をもとに運営。店舗のDX化支援を行ってまいりました。また、2021年からは、鹿児島、仙台、大分、宮崎にある倒産してしまった「横丁」形式の飲食区画を、シェア型レストラン形式へとフォーマットを変更し、価値向上と再始動の支援を行わせていただいています。

今後は、2023年内に、都内の複数の商業施設でシェア型レストランをオープン予定です。

サービスサイト：[https://favy.co.jp/raas\\_bpo](https://favy.co.jp/raas_bpo)

favyの飲食区画スペースのDX支援にご興味がある企業さまは、以下の専用フォームより、お問い合わせをお願いいたします。内容の確認後、担当より随時ご案内を差し上げます。

<http://go.pardot.com/I/552562/2022-07-22/585crq>

### **「WORVE (ワーブ) 東京木場」シェア型レストランの入居店舗も募集中**

現在入居店舗の募集を開始しており、多くのエントリーをいただいています。カフェ/ランチ業態/レストラン業態/ゴーストレストラン業態/1日だけの間借り利用の方もご入居いただけます。入居も退去も負担が少ないシェア型レストランについて、ご興味をお持ちいただいた方は、下記URLよりお問い合わせください。

## < 物件概要 >



WORVE東京木場（ワーブ東京木場）

住所：東京都江東区塩浜2-4-31

東西線『木場』駅 徒歩11分

有楽町線『豊洲』駅 徒歩16分

<https://www.worve.jp/tokyo-kiba/>

※住宅への入居・検討を希望される方は上記リンクよりお問い合わせください。

## 【会社概要】

株式会社favy

設立：2015年7月1日

資本金：1億円

代表者：代表取締役社長 高梨巧

所在地：東京都新宿区西新宿6-16-6 新宿タツミビル 7F

公式Web：<http://favy.co.jp/>

< 取材依頼などのお問い合わせ先 >

株式会社favy 広報担当：倉田

東京都新宿区西新宿6-16-6 新宿タツミビル 7F

電話番号：050-1746-3240 Email：pr@favy.co.jp