

たいせつなこと。

Kracie

FRISK®

PRESS RELEASE

2016年3月29日

報道関係各位

リアルな“ぶどう園”が新宿ステーションスクエアに出現！

「フリスクネオ グレープ」新発売記念

サンプリングイベント『FRISK NEO グレープガーデン』を実施！

～2日間で約3万人がぶどう狩り体験！順番待ちの行列も！大盛況だったイベントをレポート～

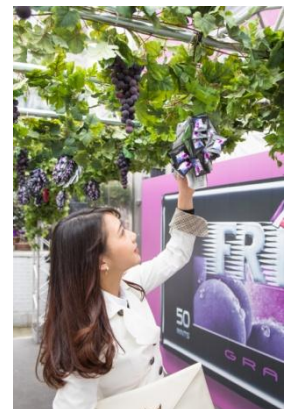
クラシエフーズ株式会社は、ミント錠菓「フリスク」の新ラインとして好評の「フリスクネオ」から新フレーバー「フリスクネオ グレープ」の発売を記念してサンプリングイベント『FRISK NEO グレープガーデン』を2016年3月26日（土）、27日（日）の2日間、新宿ステーションスクエアで実施しました。

本イベントでは、都心に現れたぶどう園をイメージし、参加者がぶどう狩りのような体験をしながら商品をもぎ取ってもらうように演出しました。また『FRISK NEO グレープガーデン』の開園を記念して初日の26日（土）には、FRISK NEO好きなモデルのizuさんが“1日園長”として、来場された方々を迎えました。



当日は、2日間とも天候にも恵まれ、イベントに訪れた人たちは突如、新宿駅前に出現した「FRISK NEO グレープガーデン」に驚かれている様子でした。2016年初の“ぶどう狩り”やイベント初日に行われたizuさんとの記念写真撮影もあり、2日間行われたイベントで、**合計約3万人がぶどう狩りを体験し、摘みたてをすぐに試食する人も多く、**盛況のうちに終了しました。

「FRISK NEO グレープガーデン」の参加者からは「ぶどう狩りのように楽しめたし、味も美味しい！」
「ぶどうの匂いにつられてやってきました」
「izuさんの園長姿が可愛すぎる」
などの声も聞かれ、大変好評でした。





都心でぶどう狩り体験ができる「FRISK NEO グレープガーデン」について

『FRISK NEO グレープガーデン』は、参加者により楽しんでもらうために様々な演出をご用意。

① “ぶどう狩り”を体験できるようにフリスクネオ グレープがぶどうの房状に！

本物のぶどうをイメージして、フリスクネオ グレープの試供品を房状にし、会場に吊るしました。参加者は、本物のぶどう狩りのように、自分で房から商品（試供品）をもぎ取ってもらいました。

② 会場全体に広がるグレープの香り！ “匂い”でもジューシーなグレープ感を演出！

参加者に対して、リアルなぶどう園での“ぶどう狩り”をイメージしてもらうために、専用の機械を活用し、会場全体にジューシーなグレープの香りを漂わせました。疑似ぶどう狩り体験と、香りで、本物のぶどう園にいるような感覚を提供しました。

③ 初日には、モデルのizuさんが“1日園長”として皆さまをお出迎え！

イベント初日となる26日（土）にはFRISK NEO好きのモデルizuさんが1日園長として会場に登場し、皆さまをお出迎えしました。数時間限定でご来場いただいたお客様と一緒に記念撮影するサービスも実施し、大変賑わいました。

■プロフィール：

NAME: izu

Profile: 身長: 168cm 1990年9月24日生まれ 25歳 三重県出身
独自のライフスタイルから人気を集め、総フォロワー数350万人以上を持つ《SNSの女王》izu。

雑誌 JELLYの専属モデルを務め 多数のファッションショーへの出演、マラソンランナー、商品プロデュースに携わり活動の幅を多岐に広げるマルチ次世代モデル。



新商品詳細【frisckネオ グレープ】



商品名	容量	希望小売価格
frisckネオ グレープ	35 g	286円（税抜）

- ・発売日：2016年3月21日（月）
- ・販売チャネル：
全国のコンビニエンスストア、ドラッグストア、
スーパーマーケット、駅売店など

【商品特長】

- ①グレープならではの甘みと酸味の絶妙なバランスを実現した
ジューシーなフルーツフレーバーです。
- ②ひと粒の重さは従来の「frisck」の5倍でマイルドな爽快感が長く楽しめます。
- ③丸みを帯びた三角の形状は、口当たりが良くなめらかな食感です。
- ④ブラックを基調とし、みずみずしいグレープのシズルが映える
高級感のあるメタルケースです。



商品に関するお問い合わせ先： クラシエフーズ株式会社お客様相談室 フリーダイヤル 0120-202903