



敷かれたレールに乗りたいか？ 型にはまらない人生を 創造したいか？一度きりの 人生をキミはどう生きたいか？

スカラシップ特別ご招待
(研修費用全額免除)

世界の学生と学び、自らの人生の可能性を探る EMPOWERMENT PROGRAM for Career Development

海外の一流大学生・大学院生や日本のトップ大学で学ぶ留学生と、1対5～6の少人数でのグループディスカッション(すべて英語で進行)に取り組む中で、自分の無限の可能性を信じ、大きな夢をもってグローバル社会で人生を切り拓く力をつけるためのプログラム。

スカラシップ
参加特典

毎日プログラム終了後に、グローバルに活躍するゲストを招いたレクチャーや、グローバルキャリアの成功に向けたワークショップ等を実施予定(任意参加・日本語で実施)

日程 2018年1月6日(土)～8日(月祝) 3日間

時間 各日 10:00～17:30(予定) | 募集人数 各50名

研修場所 東京 東京都港区港南1-6-41 品川クリスタルスクエア10F

大阪 大阪府大阪市北区豊崎3-20-12 パールグレイビル2F

対象 高校3年生(新大学1年生)・大学生・大学院生

参加費用 無料(研修費用 50,000円全額免除)

※研修場所は変更になる場合があります。
※研修期間中の交通費および昼食は自己負担です。
※遠方からの参加者への宿泊提供はありません。
※宿泊施設のご紹介・予約代行をいたします。

プログラムの目的

- グローバルな社会でキャリアを築き、活躍するために必要とされる力を体感する
- 人生についてより明確なビジョンを持ち、卒業後の進路選択を成功させるヒントを得る
- 英語でのスピーキング力、プレゼンテーション力、エッセイライティング力を徹底的に高める

カリキュラム(予定)

カリキュラムは予告なく変更する可能性があります。

	10:00 -10:50	11:00 -11:50	12:00 -12:50	13:30 -14:20	14:30 -15:20	15:30 -16:20	16:30 -17:20	17:30 -19:00
Day 1	オープニング セレモニー アイスブレیکن グアクティビティ	各グループに 分かれて、 お互いの 自己紹介	現状把握 グローバル化と AIによる変容 を知る	グループ ディスカッション 1 ポジティブ シンキング	グループ ディスカッション 2 アイデンティティ	プロジェクト 1 自分探究プロジェクト ～LIFE MAPの作成 自己アピールに向けた エッセイライティング～		特別 レクチャー ①
Day 2	ウォームアップ アクティビティ 英語コミュニ ケーション活動 (例) 自分の強 み、自分の個性	グループ ディスカッション 3 キャリアと留学	グループ ディスカッション 4 グローバル リーダーとは？	プロジェクト 2 起業家マインドとは？ ～グループで起業プランを作ろう		プロジェクト 3 キャリア探索プロジェクト ～海外大学生の キャリアプランから学ぶ～		特別 レクチャー ②
Day 3	ウォームアップ アクティビティ 英語コミュニ ケーション活動 (例) 理想の大学	グループ ディスカッション 5 理想の キャリアとは？	グループ ディスカッション 6 人生の成功	プレゼンテーションに 向けた練習	1人1人による プレゼンテーション 自らの人生の成功に向けて これからチャレンジすべきこと	特別 レクチャー ③		

参加 特典

プログラム終了後に、グローバルに活躍するゲストを招いたレクチャーや、グローバルキャリアの成功に向けたワークショップ等を実施予定（任意参加・日本語で実施）

< 過年度プログラムに参加した留学生（一部ご紹介） >



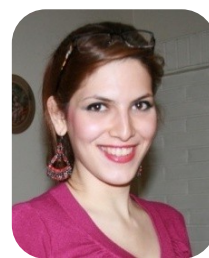
プロジェクト発表の様子



ディスカッションの様子



カリフォルニア大学
デービス校
Computer
Engineering専攻



東京大学
Civil Engineering-
Remote Sensing of
environment and
disaster専攻



京都大学
Medicine
Neuroscience専攻

選考方法

申込締切 **12月25日(月)** 合否結果発表12月末

1. 英語力（目安：英検2級以上）
2. 書類選考 エッセイ（日本語 1,200字以内 または 英語 300words以内）
テーマ 「夢と志 ～自らの人生を構想する～」

■ WEBお申込み ■ 右記コードをご利用ください
<https://questant.jp/q/EMP2018>

■ メールお申込み ■ エッセイを添付し、次の必要事項6点をお送りください
必要事項 ①氏名 ②学校名 ③学年 ④住所 ⑤電話番号 ⑥参加会場
宛先： isa-emp@isa.co.jp ※～@isa.co.jpからのメールを受信可能なメールアドレスよりお申込みください。

<WEBお申込み>



お問合せ先 | 株式会社アイエスエイ 国内研修部 TEL：03-5463-7548（平日9:30～17:30）
〒108-0075 東京都港区港南1-6-41 品川クリスタルスクエア5F

企画・運営 | 株式会社アイエスエイ



協力 | 株式会社ディスコ

