

2023年5月12日（金）

株式会社 unerry（東証グロース・証券コード：5034）

【報道関係各位】

unerry、北米で人流ビッグデータの DaaS プラットフォームを展開する事業会社に投資 ～GLI 社への投資を通じ、北米版 Beacon Bank を推進～

リアル行動データプラットフォーム「Beacon Bank」を運営する株式会社 unerry（本社：東京都港区虎ノ門、代表取締役社長 CEO：内山 英俊、以下、unerry）は、北米において人流ビッグデータを活用した分析やダッシュボードサービスを提供する GroundLevel Insights Inc.（本社：カナダ、Founder & CEO：Asif R. Khan、以下、GLI 社）に対し、30 万米ドル（約 40.3 百万円（※1））の投資にかかる契約を締結しました。



unerry は、成長戦略の一つとして、グローバルへの展開を掲げております。その一環として、米国・カナダにおいて人流ビッグデータを活用した分析やダッシュボードサービスの提供等を行うスタートアップ企業である GLI 社への投資を決定いたしました。unerry は本取り組みを通じて、市場規模 5 兆ドル超（※2）とされる米国小売市場を中心に、北米版の Beacon Bank サービスの展開に取り組んでまいります。

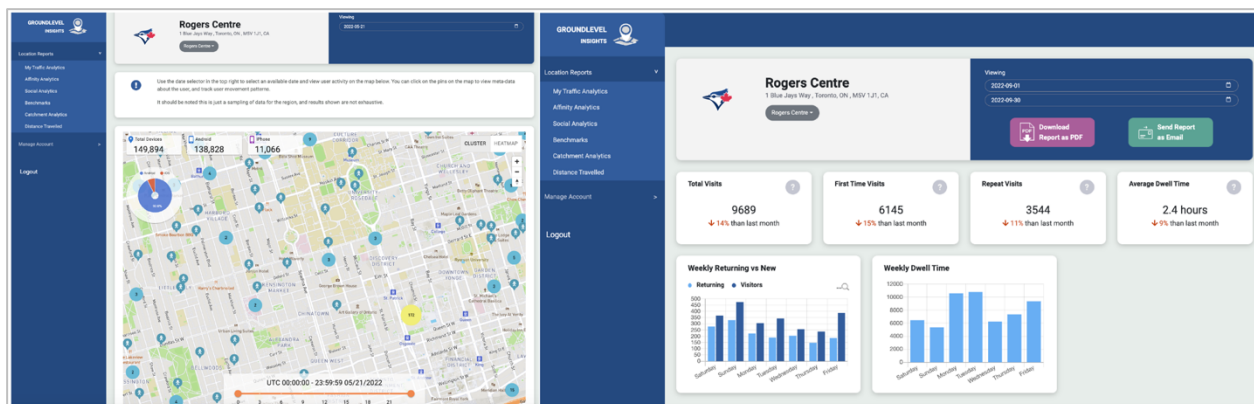
※1：2023年5月11日の米ドル為替レートの TTM 134.2 円で換算。

※2：出典：全米小売業協会（NRF）<https://nrf.com/media-center/press-releases/nrf-forecasts-2023-retail-sales-grow-between-4-and-6>

GLI 社について

GLI 社は、24 カ国以上で活動を展開して世界的に位置情報マーケティングを推進する NPO 法人「The LBMA – Location Based Marketing Association」の代表を務める Asif R. Khan 氏が、2019 年に設立したスタートアップ企業です。位置情報・地図データ活用に関するグローバルな知見に基づき、DaaS（Data as a service）プラットフォームを構築し、北米のリテール・外食・スポーツビジネス等の企業にサービスを展開しています。

また、コロナ禍においては、カナダ政府公認のコロナ管理システム (CANATRACE) を提供し、全国 3 万店舗以上の小売店・レストラン等の従業員・来店者の健康・連絡先管理を支援するなど、リテール DX 分野でも存在感を示しています。



GLI 社が提供する、北米各所の来訪者を解析するダッシュボードサービス

今後の展開について

unerry は、本投資を契機に、北米版の Beacon Bank サービスの展開を推進してまいります。具体的には、日米中で技術特許 (※3) を取得しているビーコンシェアリングプラットフォームの仕組み、および位置情報技術・AI アルゴリズムを強みに、北米エリアのビーコン設置者やスマホアプリ事業者に対し、Beacon Bank プラットフォームの提供を開始します。また、日本国内で確立した分析可視化・行動変容といったサービスを展開することで、米國小売市場にて新たな成長を目指してまいります。

※3：特許第 5991793 号

*本ニュースリリースに記載された商品・サービス名は各社の商標または登録商標です。

*本ニュースリリースに記載された内容は発表日現在のものです。その後予告なしに変更されることがあります。

<お問い合わせ>

株式会社 unerry 広報 内山、柳田

information@unerry.co.jp

■ GroundLevel Insights Inc.の概要

Founder & CEO : Asif R. Khan

設立 : 2019 年 2 月 4 日

事業内容 : 人流ビッグデータの分析、人流ダッシュボードの提供等

本社所在地 : カナダ・オンタリオ州

資本金 : \$ 1,676,909 (CAD)

URL : <https://groundlevelinsights.com/>

■株式会社 unerry について

会社名：株式会社 unerry

代表取締役社長 CEO：内山 英俊

設立：2015 年 8 月

本社所在地：東京都港区虎ノ門 1 丁目 17 番 1 号 虎ノ門ヒルズビジネスタワー15 階

URL：<https://www.unerry.co.jp/>

リアル行動データプラットフォーム「Beacon Bank (<https://www.beaconbank.jp/>)」を運営する 2015 年創業のデータカンパニーです。GPS およびビーコン技術を活用し、スマートフォンアプリから取得する月間 400 億件超、約 1.5 億 ID の屋内外の人流ビッグデータを AI で解析。「実社会をデータ化」することで、OMO マーケティング支援や、スマートシティの実現に向けた事業等を展開しています。