

フルーツ大福
専門店



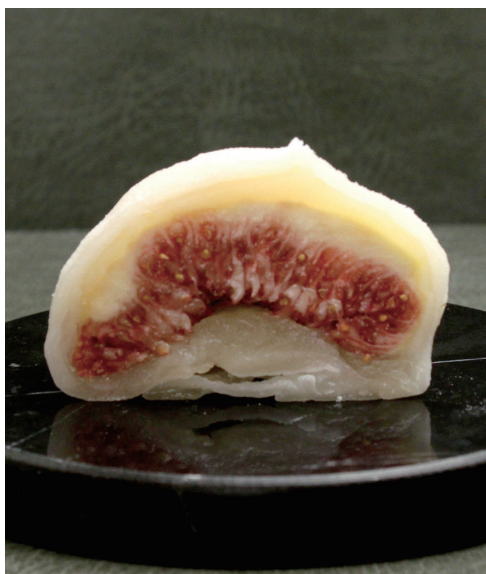
大丸梅田店 地1階 西
イベントスペース

フルーツ大福専門店『まんまる堂』 日本全国の農家さんから採れたての完熟フルーツを 直送買い付け！旬の「無花果」「シャインマスカット」が新登場！

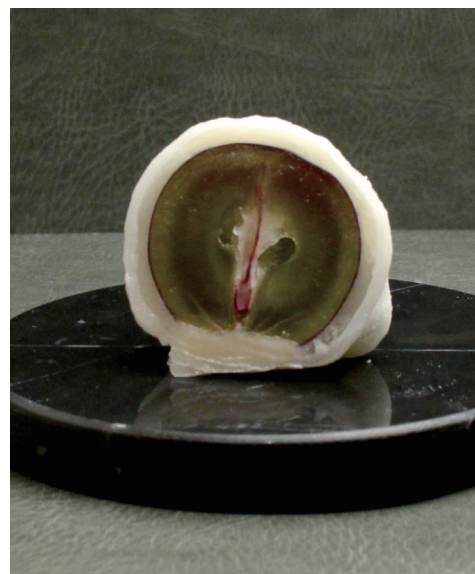
株式会社 LIFEstyle (本社：大阪市北区) のフルーツ大福専門店『まんまる堂』にて、7月23 (金) より濃厚な甘味の『無花果』新鮮で爽やかな味わい『完熟シャインマスカット』黒い真珠『ピオーネ』が新登場！



岡山県産 完熟シャインマスカット ¥480



愛媛県産 無花果 ¥580



岡山県産 ピオーネ ¥480

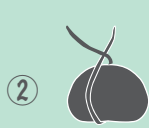
フルーツ大福専門店『まんまる堂』一番美味しいものを一番美味しい時に…手間暇かけて育てられたフルーツをこだわりたっぷりの白餡と求肥で一つひとつ丁寧に包みました。小さなまんまるに大きな愛情を包んで皆様にお届けします。

旬のフルーツが新登場！生流通量は全国で1%以下！初夏にだけ味わえるとろーりとした食感に高い糖度の『愛媛県産 無花果』は減農薬栽培のため皮ごとお召し上がりいただけます。パリッと弾ける皮と溢れる果汁！しっかりした果肉！そして何よりも強い甘みが特徴の『岡山県産 完熟シャインマスカット』甘味が強くポリフェノールたっぷりの巨峰と、芳醇な香りを持つマスカットの特徴を良いところ取り！一般的には糖度14度の中、糖度20度以上を誇る、プロの生産者が手がける『岡山県産 ピオーネ』などなど…全国各地で採れた、その時一番美味しいフルーツを大福にしてお届けします！

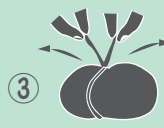
萌え 断の 作り方



① 大福の下に紐を通してください



② 中心部分で紐をクロスしてください



③ ゆっくりと紐を引っ張ってください



④ 断面萌えの出来上がり！

●報道関係の皆様からのお問い合わせ先●

株式会社 LIFEstyle (ライフスタイル) / 担当：後閑 MAIL: gokan@airinc.jp

フルーツ大福のこだわり



美味しさで四季を彩るフルーツを…

日本全国の農家さんから採れたての完熟フルーツを直送買い付けしております。

名人からの四季を彩るフルーツの甘さと香のメッセージ（お便り）です。名人の情熱の結実をご賞味ください。



求肥へのこだわり

白餡とフルーツをそっと優しく包み込む存在。主役の存在を引き立てつつ、お米本来の上品な甘みはそのままに、甘さは極力抑えました。求肥の「ふわっもちっとろっ」な食感は大福の醍醐味。



白餡へのこだわり

フルーツの甘さをより一層引き立てるのが白餡の役目。滑らかな食感の白手亡（しろてぼう）豆を使用しています。甘さ控えめ、でも白豆の風味とコクは残しつつ、後から口に広がる存在感が特徴です。フルーツと独特に絡み合うハーモニーをお楽しみください。

■催事概要

会場	大丸梅田店 地 1 階 西 イベントスペース
期間	2021 年 7 月 1 日 (木)～7 月 31 日 (土)
住所	〒530-8202 大阪市北区梅田 3-1-1
営業時間	施設営業時間に準ずる
URL	https://www.instagram.com/man_maru_do/

■運営会社

運営会社名	株式会社 LIFEstyle		
所在地	大阪府大阪市北区堂山町 1-5 三共梅田ビル 6F		
代表者	濱田栄一	ブランド	・千成屋珈琲
資本金	30,000,000 円		・センナリヤフルーツパーラー
設立	2009 年 2 月 20 日		・OMATCHA SALON
事業内容	飲食店の企画・運営		・CHEESE CRAFT WORKS

●報道関係の皆様からのお問い合わせ先●

株式会社 LIFEstyle (ライフスタイル) / 担当: 後閑 MAIL: gokan@airinc.jp