

透明感を引き立て、存在感が際立つ洗練されたメイクを提案
LUNASOL 2025 春コレクション“12°C signs of spring”
2025年1月24日（金）発売

ルナソル アイカラーレーション N の新色他、カラーアイテムも多数登場

LUNASOL（ルナソル）公式サイト：https://www.lunasol-official.com/lp/collection/25_01

トータルメイクアップブランド、『LUNASOL（ルナソル）』は、2025年春コレクションとして“12°C signs of spring（トゥエルヴディグリーズ サインズオブスプリング）”をテーマに、まだ冷たさの残る空気、そこへ差し込む春を思わせるあたたかな陽射し、そんな春の気配を感じる空気感を12°Cという早春の気温で表現。「ルナソル アイカラーレーション N」の新色は、澄んだ光を含んだ柔らかなニュアンスカラーで、透明感の中に吸い込まれるような奥行き感を演出します。

アイシャドウパレット以外にも、アイシャドウ本来の色や輝きを引き出す美容液のようなうるおい感のアイプライマー「スムーズフィックスアイプライマー」、澄んだ色が溶け込むように素の唇を彩り、みずみずしく丸みのある唇に魅せる「ベアカラーバーム」など、9品目を2025年1月24日（金）に発売します。

■ルナソルが提案する25年春のコレクション

12°C signs of spring

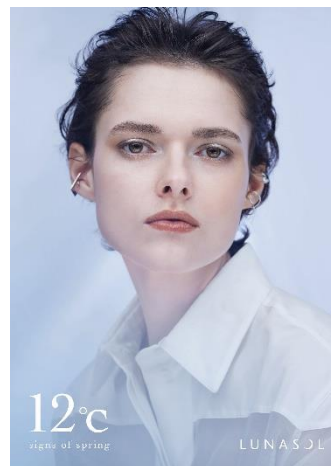
冷たい空気に柔らかな陽が差し込む。

清らかな風に、春の気配。

澄み渡った時の中、溢れ出す輝き。

<使用アイテム>

- ・アイカラーレーション N 04 12°C signs of spring
- ・スマッジニュアンスライナー EX03 Fusing Light, EX04 Shimmering Shade
- ・フラッシュクリエイター EX16 Light Fountain
- ・カラーリングシアークス（グロウ） EX13 Sunshine Shimmer
- ・ラディアントスティック N 02 Platinum Flash
- ・ベアカラーバーム 02 Amber Glow
- ・ネイルポリッシュ EX52 Sandglass



■商品概要

◆ルナソル アイカラーレーション N 全4種（うち限定1種） 7,700円（税込）

まなざしに、ほのかな春の気配。

淡い霞をまとったようなニュアンスカラーを重ねるほどに溢れ出すのは、息をのむほどの透明感。

明るい光をはらんだ彩りを溶け合わせて、澄んだ奥行きのある目もとを演出する4色セットアイシャドウ。

透明感が主張する、視線を惹きつけるまなざしへ。

<カラーラインナップ>



LUNASOL



04 12°C signs of spring

光に包まれたベージュとブルーがどこまでも透明感を際立てる 12°C signs of spring

MODEL USE



05 Sunlit Reflet

澄んだきらめきをたたえたオレンジブラウンが あたたかな陽射しのような サンリットルフレ



06 Scented Haze

霞がかかったピンクを重ね合わせ ニュアンスのあるまなざしを演出する センテッドヘイズ



EX06 Breath of Air 限定

青みのあるカラーにカーキを合わせ 透明感を引き出しながらモダンな プレスオブエアー

商品特長

まなざしに、透明感という強さを。

A	B
C	D

A: 繊細な光感と明るさで立体感を与えるカラー

B: ほのかな陰影で立体感を引き立てるカラー

C: 淡いくすみ感のあるやわらかなニュアンスで彩るカラー

D: 透けるように発色しフォギーな深みで澄んだ陰影を与えるカラー

◆ルナソル スムースフィックスアイプライマー 全1色 3,850円(税込)

まぶたに仕込むだけで、洗練されたアイメイクを。

みずみずしくのび、まぶた表面をスムーズに整え、自然にトーンアップするアイプライマー。

美容液のようなうるおい感で、動きの多いまぶたにも薄膜でしなやかに寄り添い、アイシャドウ本来の色や輝きを引き出して、テクニクレスで美しい仕上がりに。

つけたての色やグラデーション、つづく。



〈カラーラインナップ〉



01 Soft Light

商品特長

アイシャドウの色、輝き目覚める、アイプライマー。

・テクニクレスで美しい仕上がりを演出

まぶたをナチュラルにトーンアップし、表面をスムーズに整えることで、アイシャドウの美しい発色とグラデーションを実現。



●
スミージングパウダー：
やわらかく弾力のあるパウダーで、
まぶた表面の凹凸を整えます。

■
フィクシングバーム：
肌なじみのよいオイルバームで、
アイシャドウのつきや色持ちを高めます。

イメージ図

スミージングパウダーがまぶたの凹凸を整えて、グラデーションが作りやすいスムーズな状態へ。

フィクシングバームがアイシャドウを肌にしっかりとフィットさせてキープします。

・まぶたに寄り添うしなやかさ

動きの多いまぶたに寄り添うやわらかくしなやかな薄膜が心地よくフィット。

・メイクを落とすまで美しい仕上がりをキープ

アイシャドウの粉落ちやヨレを防ぎ、メイクを落とすまでつけたての色やグラデーションをキープ。

・美容液のようなうるおい

美容液成分（保湿）：

ヒアルロン酸、水溶性コラーゲン、ナイアシンアミド、豆乳発酵エキス（乳酸桿菌／豆乳発酵液）、ウォータークレス（オランダガラシエキス）、ブクリョウタケエキス

◆ルナソル ベアカラーバーム 全5色（うち限定2色）4,620円（税込）

つややかな澄んだ彩りに、目を奪われる。

みずみずしく、ふっくらと丸みを帯びた唇に魅せるリップカラーバーム。

透明感あふれるツヤ膜が乾いた唇にもなめらかに密着し唇をラッピング。

うるおい感が長時間持続します。

素の唇が、うるむ彩りで満たされたような仕上がりへ。



〈カラーラインナップ〉



01 Mellow Apricot

みずみずしいオレンジに
ひとさじのブラウンが溶け込む
メロウアプリコット



02 Amber Glow

赤みのブラウンを軽やかにまとう
洗練されたムードの
アンバーグロウ

MODEL USE



03 Polished Fig

くすみを忍ばせた
青みのピンクが魅惑的な印象の
ポリッシュドフィグ



EX01 Garnet Calm 限定

素の唇が紅潮したような
軽やかなレッドをまとう
ガーネットカーム



EX02 Mauve Dim 限定

モーヴピンクに
華やかなパールが
きらめき優美に魅せる
モーヴディム

商品特長

満ちていく、うるむ彩り。

・クリアラッピング処方

唇に触れた瞬間とろけ、厚膜の均一なツヤ膜が唇の表面を美しく見せながらラッピングし、長時間うるおいをキープする処方。隠ぺい感のある色材を極力使わず、透明度・輝度の高いオイルを厳選することで、透明感のある美しい発色を実現。

・ふっくらと丸みのある唇を演出

やわらかくとろけるバームが唇の縦ジワなどの凹凸になめらかに入り込みラッピング。唇の乾燥、荒れを自然にカモフラージュし、キメの整った美しい唇を演出。厚みのあるみずみずしいツヤ膜が、唇の丸みを引き立ててふっくらと立体的に見せます。

・長時間うるおい感をキープ

うるおいを守り、乾燥や荒れを防ぎます。長時間うるおい感が続きます。7種の美容成分（保湿）配合。

美容液成分（保湿）：

ヒアルロン酸、水溶性コラーゲン、オリーブオイル、ホホバオイル、ローズヒップオイル、シアバター、スクワラン

・素の唇になじみ、透明感がありながら満足感のある発色

素の唇になじむ、くすみ感を秘めた洗練された印象のカラー設計。透明感を演出するために隠ぺい感のある色材を少なくしながらも、厚みのあるツヤ膜に調整することで美しい発色を実現。

◆ルナソル ラディアントスティック N 全2色 4,950円（税込）

うるおいに満ちて、つやめく素肌のように。

頬やまぶた、唇などに、みずみずしいツヤや光感を自在にプラスするスティックタイプのハイライト。

ぴんと張った膜が密着し、肌の凹凸をなめらかにカモフラージュしながら、溢れ出るようなつややかさを演出。

高く見せたいところののせて、美しく立体感のある顔立ちへ。

乾燥を防ぎ、うるおいをキープします。



〈カラーラインナップ〉



01 Lucent

みずみずしいツヤ感を演出する
ルーセント



02 Platinum Flash

クリアな光が瞬く
プラチナムフラッシュ

MODEL USE

商品特長

・素肌がうるおったようなツヤ膜

みずみずしいツヤ膜で、肌の凹凸を目立たせずに、肌そのものがうるおったようなツヤ感を実現。

・しっとりとした感触でうるおいをキープ

・ツヤを演出する2種のバリエーション

オイルそのもののクリアなツヤを与える透明タイプと、大粒の輝きで立体感を際立たせるパールタイプ。

美容液成分（保湿）：

オリーブオイル、ホホバオイル、アーモンドオイル、ローズヒップオイル（カニナバラ果実油）、スクワラン

◆ルナソル モノアイカラーレーション 限定3色 3,520円（税込）

なめらかにのびて、つややかに、まぶたを染めるように。

ひと塗りで光と影を巧みに操り、1色で印象的な奥行きを感じさせるクリームタイプの単色アイシャドウ。

透明感のある色ツヤがまぶたに寄り添うようにしっとりフィット。

立体感を引き出し、惹き込まれるようなまなざしへ。

※チークやリップとしてもお使いいただけます。



美容液成分（保湿）：

オリーブオイル、ホホバオイル、アーモンドオイル

〈カラーラインナップ〉



EX03C Mellow Glow **限定**

穏やかな赤みがやわらかな印象を演出するメロウグロウ



EX04C Cold Bloom **限定**

青いきらめきを秘めたラベンダーがクールなコールドブルーム



EX05C Modernity Shade **限定**

シルバーに輝くシックなブラウン系のモダニティシェイド

◆ルナソル スマッジニュアンスライナー 限定3色 3,300円（税込）

まなざしに、光を仕込み、影を深める。

澄んだ明るさや陰影をプラスするカラーが、にじむように発色。

忍ばせた光や影が立体感を引き出し、アイメイクになじみながら、目もとの強さを際立てるアイライナー。

やや太めの芯設計で、なめらかな描き心地。

アイシャドウとしてもぼかしやすく、グラデーションも思いのまま。



〈カラーラインナップ〉



EX03 Fusing Light 限定

ウォームホワイトで光が溶け込むように明るく魅せる
フュージングライト

MODEL USE



EX04 Shimmering Shade 限定

カーキニュアンスを秘めたグレイッシュな影色の
シマリングシェイド

MODEL USE



EX05 Deep Beets 限定

鮮やかな青みのボルドーが
透明感のある陰影を与える
ディープビーツ

◆ルナソル フラッシュクリエイター 限定 1色 3,300円 (税込)

まなざしに、多彩なきらめきのインパクト。
透明ベースに、ルナソルのアイライナーで最大サイズのパールを配合。
グリーンやゴールド、ピンクのまばゆいきらめきに。
繊細なシルバーを掛け合わせて、明るく澄んだ光が。
目もとの透明感を際立てるリクイドアイライナー。
みずみずしくのびてしなやかな膜を形成し、大粒のパールもぴったりと密着。
軽くぼかしてアイシャドウとしても、まつ毛のアクセントにも。



〈カラーラインナップ〉



EX16 Light Fountain 限定

透明ベースに多彩なきらめきを散りばめ
春のあたたかな光が溢れる
ライトファウンテン

MODEL USE

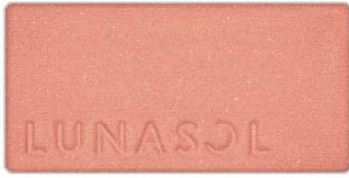
◆ルナソル カラーリングシアークス (グロウ) 限定 1色 2,750円 (税込)

別売：ルナソル チークコンパクト 1,100円 (税込) セット価格 3,850円 (税込)

頬に、やわらかな春の光が降りそそぐ。
空気のように軽やかで透明感のある発色で肌に溶け込むようになじみ、ナチュラルなツヤと澄んだ血色感を与えるチークカラー。



〈カラーラインナップ〉



EX13 Sunshine Shimmer **限定**

あたたかなコーラルピンクとゴールドパールで
降りそそぐ春の光を表現した
サンシャインシマー

MODEL USE

◆ルナソル ネイルポリッシュ 限定 2色 2,200円（税込）

春の澄んだきらめきを、みずみずしく輝く指先で愉しんで。

ひと塗りで、見たままの鮮やかな発色に仕上げるネイルポリッシュ。

ムラなく均一な塗り心地で、速乾性に優れ、ツヤが弧を描くような美しい仕上がりに。



〈カラーラインナップ〉



EX52 Sandglass **限定**

淡いベージュに
シャンパンゴールドがきらめく
洗練された印象の
サンドグラス

MODEL USE



EX53 Prismatic Shine **限定**

透明感のあるオレンジベージュと
ガラスパールがみずみずしい
プリズマティックシャイン