

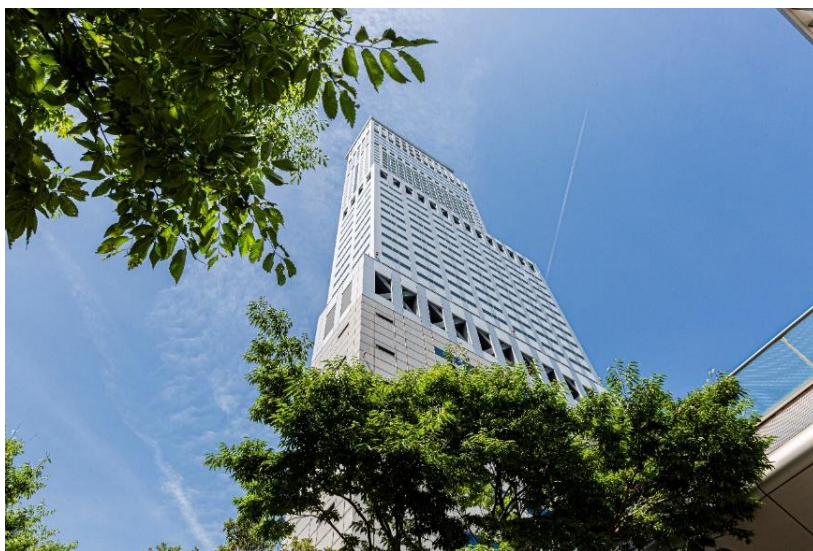
News Release

報道関係各位

大阪にオリエンタルホテルの新しいブランド オリエンタルスイーツ エアポート 大阪りんくう 12月15日オープン

ホテル運営会社である株式会社ホテルマネジメントジャパン(本社 東京都渋谷区 代表取締役 東 俊三)は、新ブランドホテル「オリエンタルスイーツ エアポート 大阪りんくう」を2019年12月15日(日)にオープンいたします。

「オリエンタルスイーツ エアポート 大阪りんくう」は、SiS りんくうタワー(旧名称:りんくうゲートタワービル)内(1階・2階・15・16・19～24・26階部分)にあり、関西空港まで電車で約5分、JR・南海電鉄と2本の鉄道が乗り入れる「りんくうタウン駅」に直結、国内外のブランド約210店舗が揃う「りんくうプレミアム・アウトレット」をはじめ、「りんくう公園」「マーブルビーチ」にも近く、恵まれたロケーションに位置しています。



▲ホテル外観



▲ホテル1F エントランス

■ オリエンタルスイーツ エアポート 大阪りんくう コンセプト

【「The Essence of Nippon」日本人の美意識を感じる要素を随所に取り入れた、日本らしさを感じる旅の楽しみと寛ぎを提供】

- “ゆとりと和のもてなし”として客室の約60%がリビングとベッドルームが独立した、30㎡以上の広々としたゲストルームを提供します。
- 現代的でスタイリッシュなインテリアに日本の伝統色をさりげなく添え、日本の空の玄関口に相応しい和のもてなしを込めた柔らかく落ち着いたデザイン空間を演出いたします。
- 日本の美に触れていただく、「偲びの美学」のおもてなしと、まるでわが家のように寛げる優しいおもてなしをお届けします。



▲1F レセプション ロビー



▲レセプションカウンター

■ オリエンタルスイーツ 75㎡ 7室

レジデンス仕様の客室は、リビング空間に大きな窓面をとったワイドリビングタイプで、眼下に広がるりんくうタウンの眺望、大観覧車を愉しむことができます。浴室で外を見ながらゆったり寛げるビュー・バスを設置しており、心身ともにリラックスできます。キッチン、ダイニングルーム、を備えた「住まう」邸宅の佇まいとしつらえで中長期滞在にも適したお部屋です。



▲リビングルーム



▲キッチン



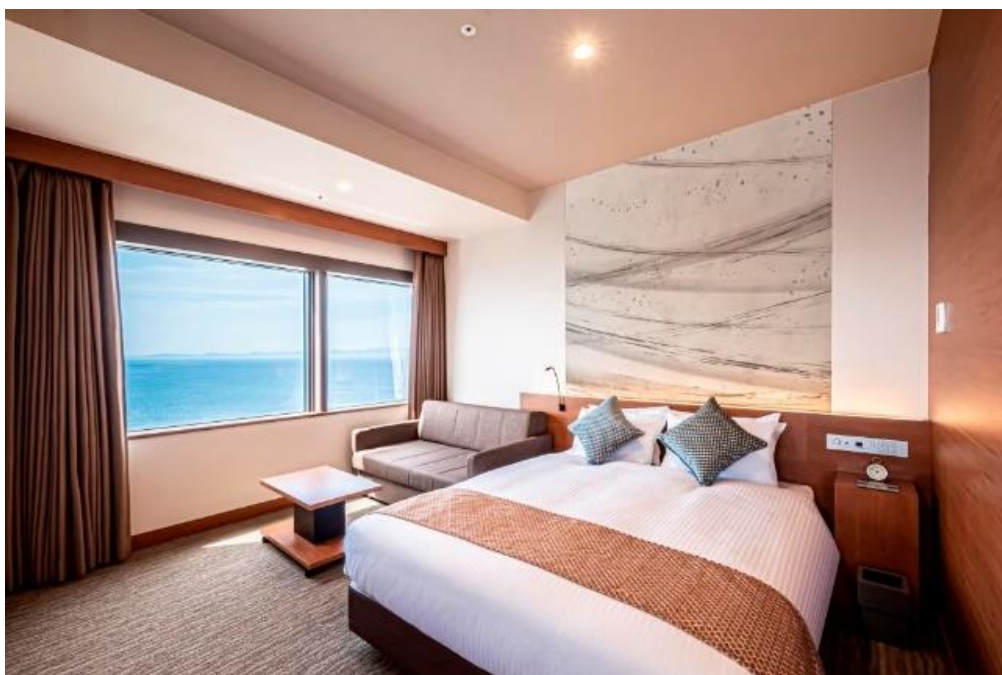
▲ベッドルーム



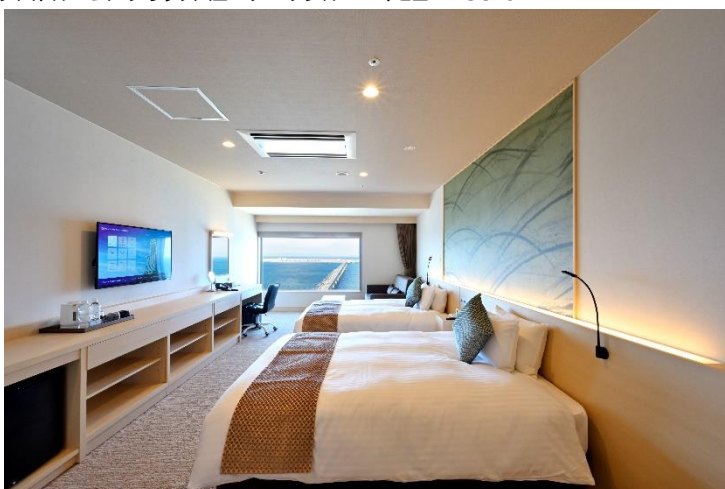
▲バスルーム

■ゲストルーム

ゲストルームは高層階ならではの眺望、見晴らしの良い景色、夜景をお愉しみいただけます。
インテリアデザインは落ち着いたブラウンカラーとナチュラルなホワイトカラーの2タイプでフロア毎にコーディネートしています。



▲ゲストルーム デラックスコーナーダブル ベイビュー 35.6㎡



▲ゲストルーム デラックスツイン ベイビュー 32.6㎡ ベッドルームとリビングルーム

■EXPRESS Café 2階 席数88席

白木の格子をあしらった和を感じる優しい空間演出を施したカフェ「EXPRESS Café」は、ご宿泊ゲストのご朝食をはじめ、カフェタイムからバータイムまで地域の皆様の憩いと寛ぎの場として営業いたします。



▲EXPRESS Café カウンター



▲EXPRESS Café 客席

朝食は、和・洋・アジアテイストで季節ごとに変わる3種のスープバーに、お好みで乾燥米とトッピング用具材を加えた、リゾットやおじやなど自分だけのこだわりアレンジとテイストをお楽しみいただけます。その他、ソーセージ、卵料理、コーンフレークやヨーグルト、サラダなどコンチネンタル式のメニューをご用意しています。



▲朝食イメージ

ランチタイムには、3種類のホットドッグランチセットのほか、大阪・堺に店舗を構えるケーキハウス「リバージュ」のスイーツを販売します。また、テイクアウトでのご利用も可能です。ご宿泊ゲストは、コーヒーや紅茶、フレーバーティーなどを無料でテイクアウトいただけます。
(提供時間 11:00～22:00)



▲ホットドッグ3種類



▲ケーキハウス「リバージュ」の焼き菓子イメージ



■日本の美に触れていただく、「偲びの美学」

ホテル1階レセプションカウンター、1・2階エレベーターホールには、現代の浮世絵師とも称され、日本国内で数々の作品を手掛けてきた画家(自称:絵描き)岡田嘉夫の作品「歌舞伎絵」「源氏物語」「かぐや姫」3点を展示し、日本古来より日本画にしたためられた日本の美に触れていただく、「偲びの美学」のおもてなしをいたします。



▲「歌舞伎絵 助六由縁江戸桜」1Fレセプションカウンター 背面に展示



岡田 嘉夫(おかだ よしお)

兵庫県に生まれる。第4回講談社出版文化賞受賞。

作品に「絵草子源氏物語」、「源氏たまゆら」、「絵双紙妖綺譚

朱鱗の家」、「絵双紙 三日月物語」、「岡田嘉夫女絵草紙」などがある。

■ ホテル概要

【名称】 オリエンタルスイーツ エアポート 大阪りんくう

【開業日】 2019年12月15日(日)

【URL】 <https://oriental-s-airport.com/>

【所在地】〒598-0048 大阪府泉佐野市りんくう往来北1

【電話番号】 072-469-1900

【規模】 SiSりんくうタワー内 1階(レセプション・ロビー)、2階(カフェバー)、
15・16・19～24・26階(客室)

【客室】 全258室(ダブル:58室、ツイン:193室、スイート:7室)

【カフェバー】 「EXPRESS Café」

朝食6:30～10:00(LO9:30) 大人¥1,650(税込) お子様¥825(税込)

カフェ11:00～17:00 ランチ11:00～15:00(LO14:30) バー 17:00～22:00

【チェックイン・アウト】 チェックイン15:00 チェックアウト11:00

【アクセス】 JR・南海電鉄「りんくうタウン」駅直結 / 関西空港から電車で約5分

【運営会社】株式会社HMJインターナショナル

「オリエンタルスイーツ エアポート 大阪りんくう」は、オペレーション会社である株式会社HMJインターナショナル(本社:東京都渋谷区、代表取締役:アラン・ケー・タカハシ)が運営を行い、株式会社ホテルマネジメントジャパンがマネジメント業務を担います。

★ 株式会社ホテルマネジメントジャパン 会社概要

株式会社ホテルマネジメントジャパンは、国内 20 ホテル、5,955 室のホテルを運営するホテル経営会社です。全国各地で「オリエンタル」、「ヒルトン」、「マリオット」、「ホリデイ・イン」など、国内外のブランドをはじめ東京ディズニーリゾート(R)・パートナーホテルなど多種多様なホテル経営を行っています。

※ グループホテル数:20 / グループホテル総客室数:5,955 室 / グループホテル総従業員数:約 2,800 名 ※ 国内 20 ホテル

ヒルトン成田(千葉県成田市/ 548 室)、インターナショナルガーデンホテル成田(千葉県成田市/ 463 室)、オリエンタルホテル 東京ベイ(千葉県浦安市/ 511 室)、ヒルトン東京お台場(東京都港区/453 室)、ホテル オリエンタルエクスプレス 東京蒲田(東京都大田区/ 158 室)、ホテル オリエンタルエクスプレス 東京銀座(東京都中央区/ 103 室)、オリエンタルホテル京都 ギャラリー(京都府東山区/ 150 室)、オリエンタルホテル京都 六条(京都府下京区/ 166 室)、ホテル日航奈良(奈良県奈良市/ 330 室)、ホリデイ・イン大阪難波(大阪府中央区/ 314 室)、なんばオリエンタルホテル(大阪府中央区/ 258 室)、ホテル オリエンタルエクスプレス 大阪心斎橋(大阪府中央区/ 124 室)、オリエンタルスイーツ エアポート 大阪りんくう(大阪府泉佐野市/ 258 室)、神戸メリケンパークオリエンタルホテル(神戸府中央区/ 323 室)、シェラトングランドホテル広島(広島市東区/ 238 室)、オリエンタルホテル広島(広島市中区/ 227 室)、オリエンタルホテル福岡 博多ステーション(福岡市博多区/221 室)、沖縄ハーバービューホテル(沖縄県那覇市/ 352 室)、ホテル日航アリビラ(沖縄県読谷村/ 397 室)、オキナワ マリオット リゾート & スパ(沖縄県名護市/ 361 室)

【報道各位からの問い合わせ先】

オリエンタルスイーツ エアポート 大阪りんくう 担当:榊原 美歩

E-MAIL:m.sakakibara@nambaorientalhotel.co.jp TEL:072-469-1900(平日10:00～18:00)