



報道関係各位

2022年5月16日

オリエンタルホテル福岡 博多ステーション

豪快に駆ける昇き山に勢水を浴びせる参加型体験あり  
「博多祇園山笠西流コラボオリジナルグッズ付き宿泊プラン」

2022年6月1日（水）より通年販売  
— 5月27日（金）予約受付開始 —

オリエンタルホテルズ&リゾーツ 福岡エリア3ホテル（オリエンタルホテル福岡 博多ステーション / 所在地：福岡県福岡市博多区博多駅中央街4-23、ホテル オリエンタル エクスプレス 福岡天神 / 福岡県福岡市中央区天神3-3-14、ホテル オリエンタル エクスプレス 福岡中洲川端（所在地：福岡県福岡市博多区店屋町6-26、総支配人：田中 誠二）では、2022年5月27日（金）より「博多祇園山笠西流コラボオリジナルグッズ付き宿泊プラン」の予約受付を開始いたします。（宿泊期間は2022年6月1日より通年）

毎年7月1日から15日にかけて開催される700年以上の伝統がある博多を代表するお祭り「博多祇園山笠」。その山笠の基となる「七流（しちながれ）」と呼ばれる千代流・恵比須流・土居流・大黒流・東流・中洲流・西流のうち、今回は「西流（にしながれ）」と当ホテルとのコラボが実現いたしました。本宿泊プランにてご選択いただけるオリジナルグッズは、「扇子」と「フェイスタオル」の2種類。両品とも博多祇園山笠西流の文字に櫛田神社の紋や長法被の柄をあしらったデザインとなっております。

また、ホテル オリエンタル エクスプレス 福岡中洲川端が位置する通りは山笠西流のルートとなっており、7月10日（日）以降の特定の日時には、「昇き山（かきやま）」が豪快に走り抜ける姿をご覧いただけます（日時は現在のところ未定）。昇き山が走る際には、当日ご宿泊のお客様限定で山笠の熟練者による講習と共に「勢水（きおいみず）」の体験も実施いたします（要予約 / 体験は、ホテル オリエンタル エクスプレス 福岡中洲川端にて）。九州の旅の思い出に博多最大級のお祭りに是非ご参加ください。



2015年の博多祇園山笠で勢水を浴びる西流の昇き山の様子

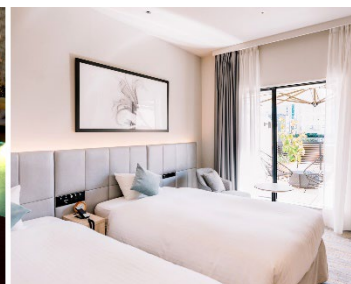


博多祇園山笠西流コラボオリジナルグッズ（左：扇子 / 右：フェイスタオル）

#### ■ オリエンタルホテル福岡 博多ステーション

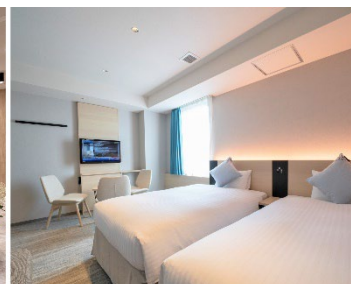
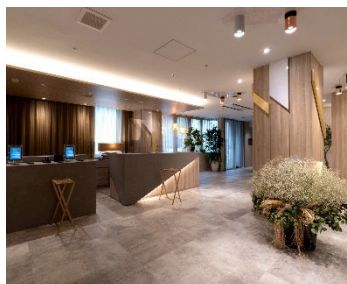
JR 博多駅筑紫口から徒歩 1 分、福岡空港から地下鉄で 5 分、さらに地下鉄博多駅に直結。

ナチュラルな素材感がアクセントとなる客室や宿泊ゲスト専用のエグゼクティブガーデンやジムなどを完備し、都会にいることをしばし忘れさせ、旅の活力を生み出します。



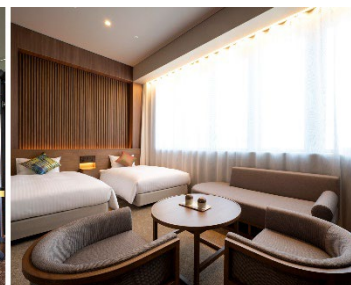
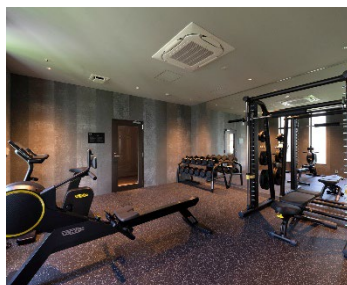
#### ■ ホテル オリエンタル エクスプレス 福岡天神

アジア・九州の拠点都市“天神”に位置し、地下鉄空港線天神駅より徒歩 1 分、空路や陸路、全ての交通ターミナルへ 15 分圏内の好立地です。ホテルから徒歩 1 分のバス停利用で、福岡 PayPay ドームやマリンメッセ福岡など、福岡の各イベント会場にクイックアクセス可能な利便性抜群のホテルです。



#### ■ ホテル オリエンタル エクスプレス 福岡中洲川端

地下鉄空港線中洲川端駅より徒歩約 4 分、博多の下町情緒あふれる“中洲川端”にあるホテルです。福岡空港や博多駅への利便性が良く、福岡 PayPay ドームやマリンメッセ福岡など、コンベンションエリアへのアクセスも抜群。宿泊ゲスト専用のジムもご利用いただけます。



#### 新型コロナウイルス感染拡大防止対策実施中

人が頻繁に触れる箇所の徹底した定期消毒、パブリックエリアではアルコールを常設した消毒ステーションの設置、スタッフのマスク着用・毎日の検温と体調の確認など様々な対策を行っております。詳しくはホテル公式 web サイトをご覧ください。



## 博多祇園山笠西流コラボオリジナルグッズ付き宿泊プラン

- 予約開始：2022年5月27日（金）より
- 宿泊期間：2022年6月1日（水）より通年
- 内容：①博多祇園山笠西流コラボオリジナル扇子またはフェイスタオル付き  
②山笠開催期間は特定の日時にて勢水体験を実施（無料 / 要予約 / 日時は現在未定）  
勢水体験に関しては、オリエンタルホテル福岡 博多ステーション・ホテル オリエンタル エクスプレス 福岡天神にご宿泊の場合は、ホテル オリエンタル エクスプレス 福岡中洲川端への移動が必要となります。  
※体験場所はホテル オリエンタル エクスプレス 福岡中洲川端となります。  
※移動に関しては、山笠開始時間に合わせてお客様自身での移動となります。  
※社会情勢により勢水体験の日程が変更・中止となる場合がございます。
- 料金：オリエンタルホテル福岡 博多ステーション / 11,450円～（税・サ込）  
公式 web サイト：<https://fukuoka.oriental-hotels.com/>  
ホテル オリエンタル エクスプレス 福岡天神 / 8,700円～（税込）  
公式 web サイト：<https://tenjin.hotelorientalexpress.com/>  
ホテル オリエンタル エクスプレス 福岡中洲川端 / 9,200円～（税込）  
公式 web サイト：<https://nakasukawabata.hotelorientalexpress.com/>  
※ご宿泊料金は変動する場合がございます。  
◇クラブオリエンタルのご入会で上記価格より 10%OFF でご利用いただけます。  
ご入会 URL：[https://fukuoka.oriental-hotels.com/?tripla\\_booking\\_widget\\_open=signUp](https://fukuoka.oriental-hotels.com/?tripla_booking_widget_open=signUp)

### ■オリエンタルホテルズ&リゾーツとは

オリエンタルホテルズ&リゾーツは、株式会社ホテルマネジメントジャパンが運営するホテルチェーンブランドです。それぞれの地域の個性を活かして、お客様に発見や感動を届けることを目指し、「オリエンタルホテル」を中心に、各種ブランドをはじめ東京ディズニーリゾート(R)・パートナーホテルなど全国16施設、4,450室を展開しています。<https://www.oriental-hotels.com>

### ■株式会社ホテルマネジメントジャパン 会社概要

株式会社ホテルマネジメントジャパンは、国内22ホテル、6,730室のホテルを運営するホテル経営会社です。全国各地で「オリエンタル」、「ヒルトン」、「ホリデイ・イン」など、国内外のブランドをはじめ東京ディズニーリゾート(R)・パートナーホテルなど多種多様なホテル経営を行っています。

※グループホテル数：22 / グループホテル総客室数：6,730室 / グループホテル総従業員数：2,047名  
(2022年4月現在)

#### ※国内22ホテル

ヒルトン成田（千葉県成田市/548室）、インターナショナルガーデンホテル成田（千葉県成田市/463室）、オリエンタルホテル 東京ベイ（千葉県浦安市/511室）、ヒルトン東京お台場（東京都港区/453室）、ホテル オリエンタル エクスプレス 東京蒲田（東京都大田区/158室）、ホテル オリエンタル エクスプレス 名古屋栄（名古屋市中区/252室）、オリエンタルホテル京都 六条（京都市下京区/166室）、ホテル日航奈良（奈良県奈良市/330室）、ホテル オリエンタル エクスプレス 大阪心斎橋（大阪市中央区/124室）、ホリデイ・イン 大阪難波（大阪市中央区/314室）、なんばオリエンタルホテル（大阪市中央区/258室）、オリエンタルホテル

ユニバーサル・シティ（大阪市此花区/330室）、オリエンタルスイーツ エアポート 大阪りんくう（大阪府泉佐野市/258室）、神戸メリケンパークオリエンタルホテル（神戸市中央区/323室）、シェラトングランドホテル広島（広島市東区/238室）、オリエンタルホテル広島（広島市中区/227室）、オリエンタルホテル福岡 博多ステーション（福岡市博多区/221室）、ホテル オリエンタル エクスプレス 福岡天神（福岡市中央区/263室）、ホテル オリエンタル エクスプレス 福岡中洲川端（福岡市博多区/183室）、オリエンタルホテル 沖縄リゾート&スパ（沖縄県名護市/361室）、ホテル日航アリビラ（沖縄県読谷村/397室）、沖縄ハーバービューホテル（沖縄県那覇市/352室）

**【報道関係者からの問い合わせ先】**

オリエンタルホテル福岡 博多ステーション

担当：和田

E-MAIL：yoshitomo.wada@oriental-hotels.com TEL：092-461-2093（直）

株式会社ホテルマネジメントジャパン

営業企画 浦辺、柏崎、竹原、菊地

E-MAIL：contact\_others@hmjkk.co.jp TEL：03-6422-0510（代表）（平日 10:00~17:00）