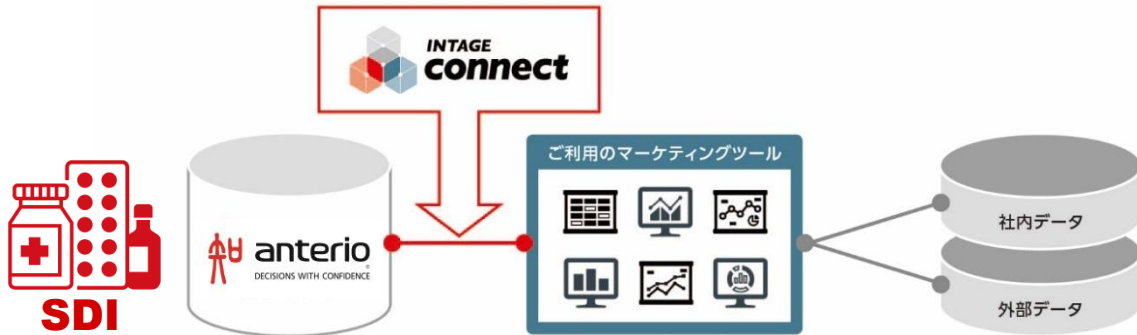


報道関係各位

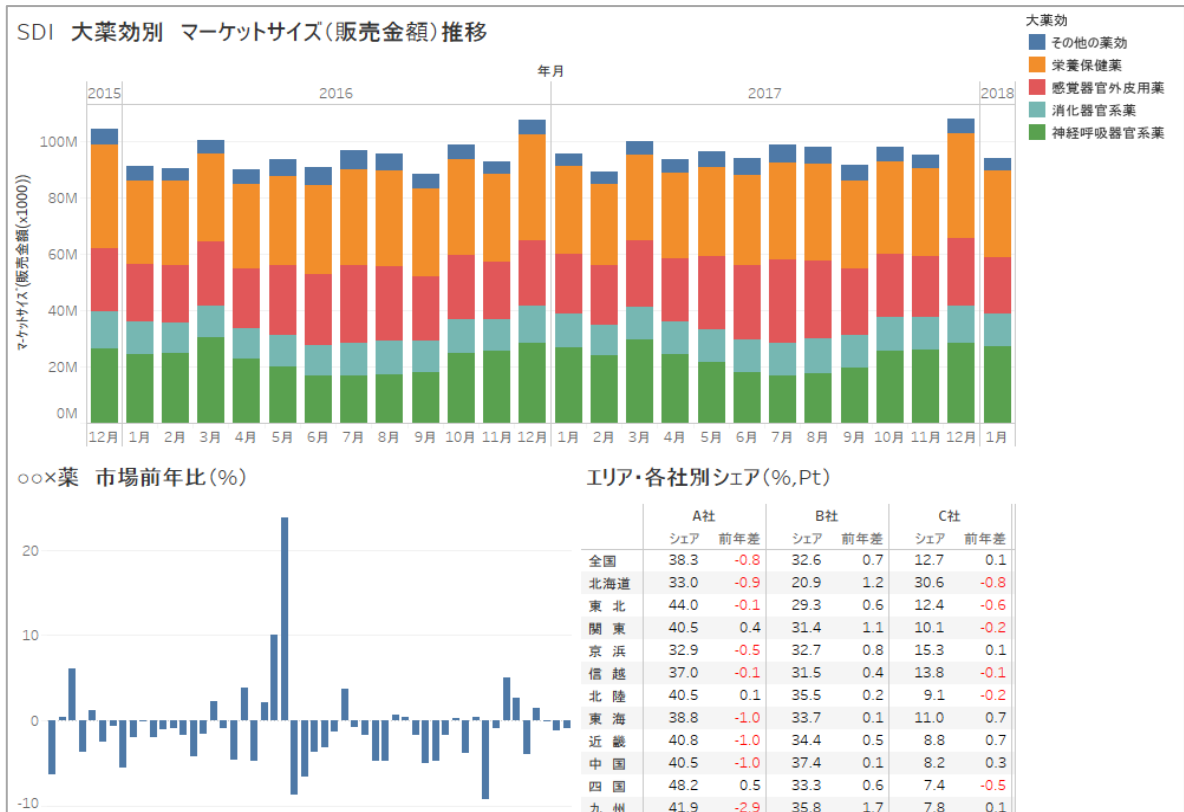
 ニュースリリース
 2018年3月15日
 株式会社アンテリオ

アンテリオ、「INTAGE connect」経由で SDI データを提供開始 ～ライブモニタリングで迅速な課題発見・意思決定をより容易に～

株式会社アンテリオ(本社:東京都千代田区、代表取締役社長:仁司与志矢、以下アンテリオ)は、グループ企業である株式会社インテージ(本社:東京都千代田区、代表取締役社長:石塚 純晃、以下インテージ)の「INTAGE connect」を経由して、SDI(全国一般用医薬品パネル調査)のデータ提供を、本日開始します。



(画面イメージ)



■「INTAGE connect」の概要

他社サービスとインテージグループが保有するマーケティング支援データの連携を可能にするものです。SDI データを契約している企業は「INTAGE connect」を経由して、簡単に自社利用の BI ツールや CRM ツールなどとインテージグループのデータを連携して活用できます※。

※ 提供できない BI ツールや CRM ツールもあります。

■「INTAGE connect」の提供範囲

提供の範囲は、インテージが保有する SRI、SCI、i-SSP、Media Gauge TV、モバイル空間統計と、アンテリオが提供する SDI データです※。今後、提供データの範囲を拡張していく予定です。

※ インテージデータ、モバイル空間統計データの契約企業様のみご提供が可能となり、ご契約内容に応じてご提供内容が異なります。

■ライブモニタリング支援

インテージは、BI ツール上で表示する KPI データおよびモニタリングデータのデザイン設計および実装支援を行っております。データを統合するだけでなく、より迅速な課題発見、意思決定を支援するために統合したデータの価値化までのサポートも行います。

【SDI(全国一般用医薬品パネル調査)とは】

国内小売店パネル No1※ のサンプル設計数により、全国のドラッグストア、スーパーマーケット、コンビニエンスストア、ホームセンター・ディスカウントストア約 3,200 店舗より継続的に、日々の販売情報を収集している小売店販売データです。

※ 2018 年 3 月現在

【SRI(全国小売店パネル調査)とは】

国内小売店パネル No1※ のサンプル設計数とチェーンカバレッジを誇る、スーパーマーケット、コンビニエンスストア、ホームセンター・ディスカウントストア、ドラッグストア、専門店など全国約 4,000 店舗より継続的に、日々の販売情報を収集している小売店販売データです※※。

※ 2018 年 3 月現在

※※ SRI では、統計的な処理を行っており、調査モニター店舗を特定できる情報は一切公開しておりません。

【SCI(全国消費者パネル調査)とは】

全国 15 歳～79 歳※の男女 52,500 人の消費者から継続的に収集している日々の買い物データです。食品、飲料、日用雑貨品、化粧品、医薬品、タバコなど、バーコードが付与された商品について、「誰が・いつ・どこで・何を・いくつ・いくらで、購入したのか」という消費者の購買状況を知ることができます※※。

※ 現時点では 60 代までのデータ提供を基本サービスとさせていただいております。ご要望に応じて 70 代のデータを追加いたします。

※※ SCI では、統計的な処理を行っており、調査モニター個人を特定できる情報は一切公開しておりません。

【i-SSP(インテージシングルソースパネル)※とは】

SCI(全国消費者パネル調査)を基盤に、同一対象者から恒常的にウェブサイト閲覧やテレビ視聴に関するデータを収集しています。当データにより、パソコン・スマートフォン・テレビそれぞれの利用傾向や接触率はもちろん、購買データとあわせて分析することで、消費行動と情報接触の関係性や、広告の効果を明らかにすることが可能となります。また、調査対象者に別途アンケート調査を実施することにより、意識・価値観や耐久財・サービス財の購買状況を聴取し、あわせて分析することも可能です。

※ i-SSP(アイエスエスピー)／シングルソースパネルは株式会社インテージの登録商標です。

【Media Gauge(メディアゲージ)※とは】

ビッグデータや IoT データを活用し、あらゆるメディアの計測データを、より詳細・正確にマーケティングに活用できるデータとして価値化し提供するサービスです。現在提供しているのはテレビ版のデータのみですが、今後、デジタルなど他メディアの計測も順次開発を進め提供していく予定です。

※ Media Gauge(メディアゲージ)は株式会社インテージが商標登録申請中です。

【Media Gauge TV とは】

複数のテレビメーカーから収集した、ネットに結線されたスマートテレビと録画機の視聴ログ※をクレンジングし、統一フォーマットで標準化・構造化した視聴データです。都道府県別にとどまらず、一部エリアでは市区町村別※※でもデータを見ることが可能です。

※ マーケティング利用の許諾を得て、匿名化されているもので、どのテレビ・録画機で、いつ、どんな操作がされたかがわかります。

※※ INTAGE connect 経由で Media Gauge TV の市区町村レベルのデータを可能にするためにはカスタマイズ対応が必要となります。

【モバイル空間統計※とは】

ドコモの携帯電話ネットワークのしくみを使用して作成される人口の統計情報で、日本全国の人口を 24 時間 365 日把握することができます。国内※※は性別・年齢層別・居住地域別に、訪日外国人※※※は国・地域別に人口構成を知ることができます。

※ 「モバイル空間統計」は株式会社 NTT ドコモの登録商標です。

※※ 約 7,500 万台(2017 年 3 月現在)の運用データから、法人名義や MVNO の契約データ等を除去して推計

※※※ 約 500 万台(2016 年実績)の運用データを基に推計

【株式会社アンテリオ】 <http://www.anterio.co.jp/>

株式会社アンテリオ(本社:東京都千代田区神田駿河台四丁目 6 番地 御茶ノ水ソラシティ 13 階、設立年月:1994 年 12 月、代表取締役社長:仁司与志矢)は、調査、企画、分析における高度なスキルと豊富な経験・知識をコア・コンピタンスとし、ヘルスケア領域のマーケティングリサーチに精通したトップカンパニー。インテージグループの一員として健康食品から一般用医薬品、医療用医薬品まで幅広いヘルスケア領域のあらゆる課題に対して最適な意思決定をサポートしています。

【株式会社インテージ】 <https://www.intage.co.jp/>

株式会社インテージ(本社:東京都千代田区神田練堀町 3 番地 インテージ秋葉原ビル、代表取締役社長:石塚 純晃)は、「Create Consumer-centric Values ~ お客様企業のマーケティングに寄り添い、共に生活者の幸せを実現する」を事業ビジョンとして掲げ、様々な業界のお客様企業のマーケティングに寄り添うパートナーとして、ともに生活者の幸せに貢献することを目指します。生活者の暮らしや想いを理解するための情報基盤をもって、お客様企業が保有するデータをアクティベーション(活用価値を拡張)することで、生活者視点にたったマーケティングの実現を支援してまいります。

【報道関係のお問い合わせ先】**■株式会社アンテリオ**

経営企画部 林(はやし)/上村(うえむら)

TEL: 03-5294-8393(代) E-mail: pr-ant@anterio.co.jp

【本サービスに関するお問い合わせ先】**■株式会社アンテリオ**

コンシューマーヘルスケア事業部 コンシューマヘルスケア・ソリューション部

担当:加藤 知直(かとう とまなお)

TEL: 03-5295-1720 E-mail: ant-inquiry-chs@anterio.co.jp