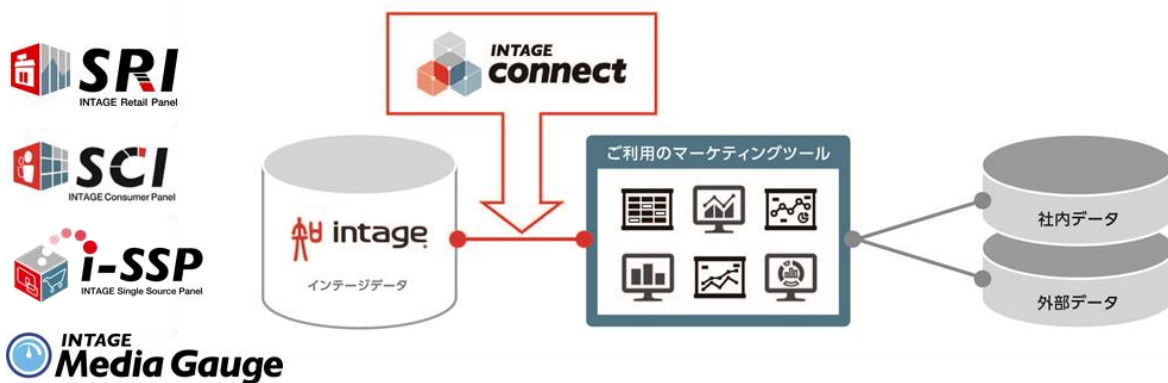
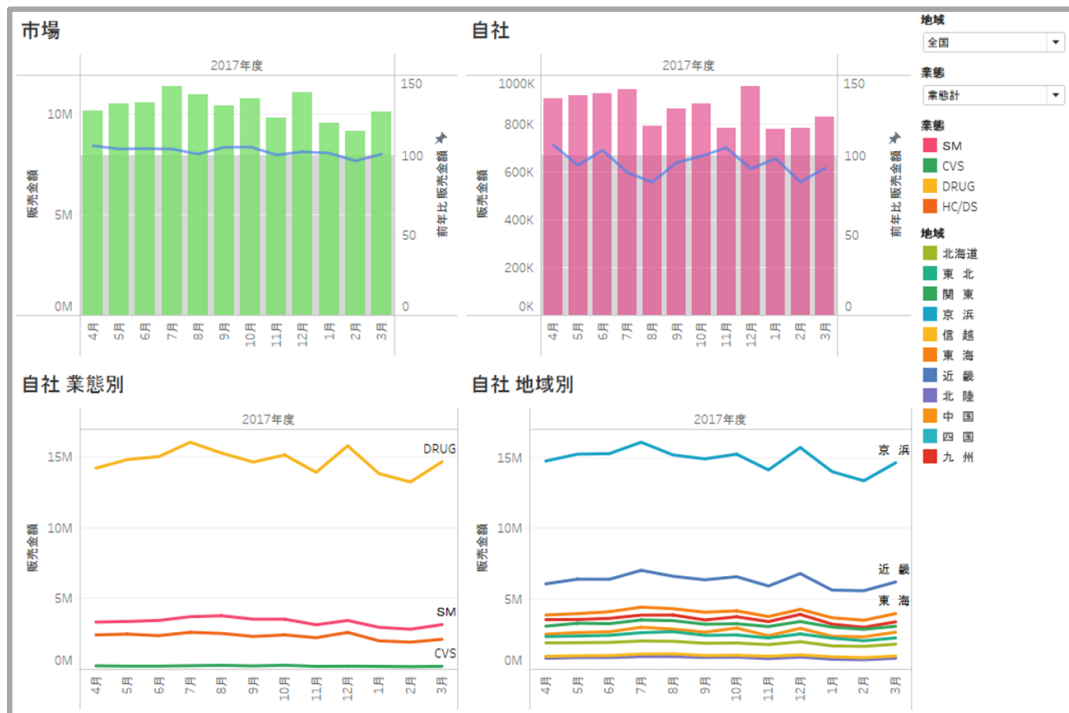


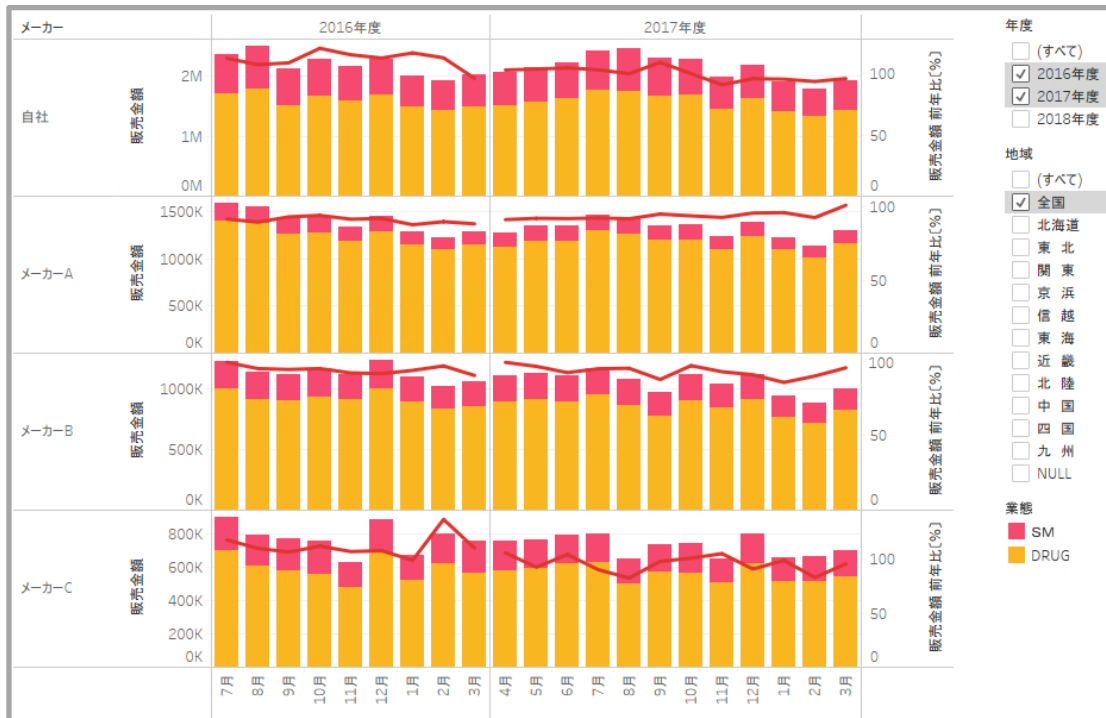
**「INTAGE connect」経由で SRI、SCI データの提供開始**  
**～BI ツール上でインテージデータの可視化・分析を一気通貫で実現～**

株式会社インテージ(本社:東京都千代田区、代表取締役社長:石塚 純晃、以下インテージ)は、インテージが保有する各種マーケティング支援データとの連携が可能になる「INTAGE connect」を経由して、SRI(全国小売店パネル調査)およびSCI(全国消費者パネル調査)のデータ提供を本日開始いたしました。



(画面イメージ)





### ■「INTAGE connect」の概要

他社サービスとインテージが保有するマーケティング支援データを連携することが可能になります。今まで、各社の提供するマーケティング支援データが企業内で独立している状態でしたが、インテージデータを契約している企業は「INTAGE connect」を経由して、簡単に自社利用のBIツールやCRMツールなどとインテージが保有するマーケティング支援データを連携して活用することが可能になります※。

※提供できないBIツールやCRMツールもあります。

### ■「INTAGE connect」の提供範囲

インテージが保有するSRI、SCI、i-SSPなどのデータ※、IXT・インテージが共同で保有するMedia Gauge TV※のデータを連携することが可能になります。

今後は、提供できるインテージデータを拡張していくことを予定しております。

※インテージデータとの契約企業様のみご提供が可能となり、ご契約内容に応じてご提供内容が異なります

※Media Gauge TVの契約企業様のみご提供が可能となり、ご契約内容に応じてご提供内容が異なります。また、Media Gauge TVの提供は2017年11月1日を予定しております。

### 【SRI(全国小売店パネル調査)とは】

国内小売店パネル No1※※ のサンプル設計数とチェーンカバレッジを誇る、スーパーマーケット、コンビニエンスストア、ホームセンター・ディスカウントストア、ドラッグストア、専門店など全国約4,000店舗より継続的に、日々の販売情報を収集している小売店販売データです。

※SRIでは、統計的な処理を行っており、調査モニター店舗を特定できる情報は一切公開しておりません

※※2017年7月現在

### 【SCI(全国消費者パネル調査)とは】

全国15歳～79歳の男女52,500人の消費者から継続的に収集している日々の買い物データです。食品、飲料、日用雑貨品、化粧品、医薬品、タバコなど、バーコードが付与された商品について、「誰が・いつ・どこで・何を・いくつ・いくらで、購入したのか」という消費者の購買状況を知ることができます。なお、現時点では60

代までのデータ提供を基本サービスとさせていただきます。ご要望に応じて 70 代のデータを追加いたします。

※SCI では、統計的な処理を行っており、調査モニター個人を特定できる情報は一切公開しておりません

#### 【i-SSP(インテージシングルソースパネル)とは】

当社の主力サービスである SCI(全国消費者パネル調査)を基盤に、同一対象者から新たにパソコン・スマートフォンからのウェブサイト閲覧やテレビ視聴情報に関するデータを収集するものです。当データにより、パソコン・スマートフォン・テレビそれぞれの利用傾向や接触率はもちろん、同一対象者から収集している購買データとあわせて分析することで、消費行動と情報接触の関係性や、広告の効果を明らかにすることが可能となります。また、調査対象者に別途アンケート調査を実施することにより、意識・価値観や耐久財・サービス財の購買状況を聴取し、あわせて分析することも可能です。

\*i-SSP(アイエスエスピー)／シングルソースパネルは株式会社インテージの登録商標です。

#### 【Media Gauge(メディアゲージ)とは】

ビッグデータや IoT データを活用し、あらゆるメディアの計測データを、より詳細・正確にマーケティングに活用できるデータとして価値化し提供するサービスです。今回は第 1 弾として、そのテレビ版の提供を開始いたします。今後、デジタルなど他メディアの計測も順次開発を進め提供していく予定です。

※Media Gauge(メディアゲージ)は株式会社インテージが商標登録申請中です。

#### 【Media Gauge TV とは】

複数のテレビメーカーから収集した、ネットに結線されたスマートテレビと録画機の視聴ログ\*をクレンジングし、統一フォーマットで標準化・構造化した視聴データです。都道府県別にとどまらず、一部エリアでは市区町村別\*でもデータを見ることが可能です。

\*マーケティング利用の許諾を得て、匿名化されているもので、どのテレビ・録画機で、いつ、どんな操作がされたかがわかります。

\*INTAGE connect 経由で Media Gauge TV の市区町村レベルのデータを可能にするためにはカスタマイズ対応が必要となります。

#### 【株式会社インテージ】 <https://www.intage.co.jp/>

株式会社インテージ(本社:東京都千代田区、代表取締役社長:石塚 純晃)は、「Create Consumer-centric Values ~ お客様企業のマーケティングに寄り添い、共に生活者の幸せを実現する」を事業ビジョンとして掲げ、様々な業界のお客様企業のマーケティングに寄り添うパートナーとして、ともに生活者の幸せに貢献することを目指します。生活者の暮らしや想いを理解するための情報基盤をもって、お客様企業が保有するデータをアクティベーション(活用価値を拡張)することで、生活者視点に立ったマーケティングの実現を支援してまいります。

#### 【報道機関からのお問い合わせ先】

■株式会社インテージ 広報担当:小林(こばやし)／石渡(いしわた)

TEL:03-5294-6000

サイト「お問い合わせフォーム」 <https://www.intage.co.jp/contact/>

#### 【本サービスに関するお問い合わせ先】

■株式会社インテージ INTAGE connect お問い合わせ窓口

Mail: [intage-connect@intage.co.jp](mailto:intage-connect@intage.co.jp)