

“VERTERE NEW Bottle Shop”
VERTERE新工場に併設した「NEW Bottle Shop」が4/20オープン！
— 4/20オープニングイベントを開催します —

- ・2024年4月20日(土)、VERTERE新工場に併設する「NEW Bottle Shop」がオープンします。
- ・同日は、地元事業者によるキッチンカーや物販、ワークショップ等のオープニングイベントを開催します。
また、奥多摩エリア限定ビールの販売を開始するなど、何度でも訪れたい奥多摩の魅力にJR東日本八王子支社、奥多摩町と連携してお届けします。
- ・下方を流れる多摩川の清流のせせらぎを聞きながら、出来立てのクラフトビールを飲み、JR青梅線(東京アドベンチャーライン)でぜひお越しください。



1. NEW Bottle Shop 概要

- ・営業時間 土休日 10時00分～18時00分予定
※年末年始を除く
- ・商品情報 奥多摩地域限定ラガービール含む缶ビール
アパレルグッズ(Socks、Tshirt、Bagなど)
その他、VERTEREオリジナルグラスなど
- ・住所 東京都西多摩郡奥多摩町氷川1099番地6
- ・アクセス JR青梅線奥多摩駅より徒歩約20分、
西東京バス病院前バス停より徒歩約3分

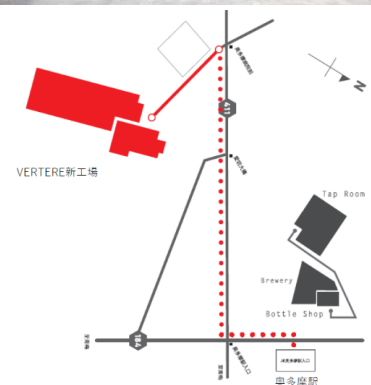
【NEW Bottle Shopイメージ】



2. 2024年4月20日(土)イベント概要

- ・日時 2024年4月20日(土) 11時00分～16時00分
雨天決行(荒天中止の場合あり)
- ・会場 VERTERE新工場
東京都西多摩郡奥多摩町氷川1099番地6
- ・運営 沿線まるごと株式会社
- ・出店者 TOKYO WASABI、卵道
株式会社山城屋、まちの駅・青梅
沿線まるごと株式会社、東京・森と市庭
株式会社 Social Plastik、
株式会社ジェイアール東日本都市開発 (予定・順不同)
- ・内容 ①奥多摩エリア限定ビールなどの初販売
②マルシェイベント(地産品、加工品などの販売、ワークショップ)
※取扱商品は次ページ参照
③奥多摩駅前でのJR社員によるお出迎え、観光PR
※内容は予告なく変更・中止になる場合がございます

【会場イメージ・アクセス方法】



* イベント当日は駐車場の準備がございません。公共交通機関でお越しください。

【TOKYO WASABI】



奥多摩のわさびを守り、日本原産のスパイスであるわさびの魅力の世界にも発信していきたい。そんな想いで活動しているTOKYO WASABI。今回はわさび本来の香りとおいしさを堪能できるわさび丼、わさびソーセージなどを販売します！

【卵道(ランウェイ)】



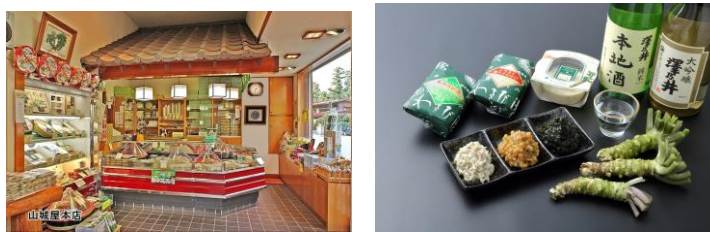
古里駅、奥多摩駅で拠点を構え、口の中でほろほろと崩れる熱々のだし巻き玉子を定食で味わえる卵道。卵は青梅市の農場、出汁に使う水は山梨県小菅村で汲む多摩川源流の水を使用しており、老若男女が食べられる柔らかさです。

【まちの駅・青梅】



普段は「青梅駅」に隣接した昭和レトロな店舗で営業。青梅のとれたて新鮮野菜、日本でここだけの巻チョコ「プラム・ロールショコラ」、テレビで話題の「1秒タオル」で有名な「ホットマン」のタオルなど、青梅ならではの逸品が揃うお店です。当日は何が買えるかお楽しみです！！

【株式会社山城屋】



東京の奥座敷・奥多摩町のわさび専門店 山城屋。地元奥多摩で江戸時代から代々栽培し続けている「わさび」の素材を活かし、栽培から製品まで一貫してこだわり抜いた良質なわさび漬・わさび製品を製造販売しています。鮮度抜群の漬けたてのわさび漬、生わさびをぜひご賞味下さい。

【沿線まるごと株式会社】



JR青梅線鳩ノ巣駅に会社を構え、駅と地域資源を”編集”し、地域全体を”一つのホテル”に見立てる世界観をつくりだすPJを推進。その拠点となる「Satologue」レストランで働くシェフが、青梅・奥多摩ゆかりの地域食材を使用して、ビールに合う逸品を提供します。

【東京・森と市庭】



奥多摩で唯一の製材所として、多摩産材ヒノキを活かした子どもと大人が楽しめる木育遊びコーナーと、木製おもちゃや雑貨等の販売、端材のつかみ取り等を実施予定です。ぜひ奥多摩の木のぬくもりと香りを体感してください。

【TOKYO SAKURAMASU】



環境の変化によりサクラマスが減少している中、東京・奥多摩町で復活をさせ、自然との共生を図り、地域経済の活性化の起爆剤となることを目指しています。その一環として「ボトル1本につき、10匹のサクラマスの稚魚放流をする」プログラムを構築しており、今回そのボトルの販売とワークショップを開催します。

【株式会社ジェイアール東日本都市開発】



ロケーションや季節に合わせたキッチンカーの営業を心掛けています。今回はクラフトビールに合う商品！という事で「1個1個が大きく、外はカリッと中はジューシーな当店オリジナルのから揚げ棒」と「みんなが大好きなポテトフライ2種類」をご用意してお待ちしています。

4.お問合せ・内覧について

4/20(土)10:00からメディア関係の方の現地内覧会を受け付けております。
内覧をご希望の方は、下記問い合わせ先より事前にお申込みください。



- [EVENT SHOP LIST]**
- TOKYO WASABI
 - 卵道[ランウェイ]
 - まちの駅・青梅
 - 株式会社山城屋
 - 沿線まるごと株式会社
 - 東京・森と市庭
 - TOKYO SAKURAMASU
 - 株式会社ジェイアール東日本都市開発



[VERTERE -New-Bottle Shop Open Event]

- 日時** 2024年4月20日(土) | 11:00 - 16:00
※雨天決行【荒天中止の場合あり】
- 会場** VERTERE 新工場
〒198-0212 東京都西多摩郡奥多摩町水川1099-6
- 運営** 沿線まるごと株式会社



* イベント当日は駐車場の準備がございません。公共交通機関でお越しください。