

2024年3月18日

報道関係者各位

株式会社ジェイアール東日本都市開発

株式会社dot

リノベル株式会社

“眠れないほど夢中になれるホテル”

「MANGA ART HOTEL, BAKUROCHO」が中央区日本橋馬喰町に4月1日オープン！

馬喰町駅4番出口直結の立地、シェアオフィスも併設

株式会社ジェイアール東日本都市開発（本社：東京都渋谷区/代表取締役社長：根本 英紀 以下、都市開発）は、所有する馬喰町Gate4ビルを株式会社dot（本社：東京都千代田区/共同代表取締役社長：御子柴 雅慶、吉玉 泰和 以下、dot）及びリノベル株式会社（本社：東京都港区/代表取締役社長：山下 智弘 以下、リノベル）との協業により、コンセプトホテル「MANGA ART HOTEL, BAKUROCHO」として改装し、2024年4月1日に開業いたします。

当ホテルは、インバウンドの長期滞在を意識した広い客室を特徴としており、7階建ての最上階にはドロップインでも利用可能な、駅チカで好立地のシェアオフィス「MANGA AND BOOKS WORK LOUNGE」も備えております。

□当ホテルの特徴

- 1 マンガを“読む”ことを目的としたホテル滞在を楽しめる(随時約2000冊を配置)
- 2 あなたにとって新たなマンガとの出会いをお手伝い
- 3 各フロア1部屋のみでの部屋割り・75㎡の広々空間で贅沢なおこもりステイを提供
- 4 約500冊のビジネス書・ビジネス系マンガが自由に読めるシェアオフィスが併設



MANGA ART HOTEL

(3F～5F客室)

1. MANGA ART HOTEL, BAKUROCHO 全体概要

「MANGA ART HOTEL, BAKUROCHO」は、長期宿泊、特にインバウンドの宿泊者がより快適に、またワクワク感を持って過ごせることを目的としたホテルです。

<特徴>

日本が誇る文化のひとつである「マンガ」に、宿泊者が気軽に親しめるよう、各居室にはそれぞれ約400冊のマンガを置いています。居室内のマンガは自由に手に取ることが可能で、部屋ごとにラインナップが異なるのも特徴です。

置かれているマンガは“本”のプロであるdotメンバーが、一冊一冊選書しており「利用者が普段は手に取らないような本との出会いの場を提供したい」という情熱を込めております。それぞれの蔵書にはおすすめコメントがついており、宿泊者と、未知のマンガとの出逢いの橋渡しを担っております。

<客室>

- ・2階から5階までの宿泊フロアは、75㎡のフロア全体を一部屋とした、広々とした部屋割
- ・自宅で家族と過ごすひとときのように、ゆったりと寛げるホテルを演出

当ホテルは“旅”もキーワードのひとつとしており、1階エントランスコーナーの宿泊者全員が閲覧できる本棚の中には、旅に関するマンガを集めた特設棚も設けています。2階の居室は、かつて運行していた寝台列車の車内において実際に使用されていた寝台の一部やランプシェード、三面鏡など、旅を感じさせる備品が取り入れられた、特別な内装になっております。

<立地>

- ・馬喰町駅4番出口直結、秋葉原まで徒歩15分
- ・徒歩5分の東日本橋駅からは、成田空港・羽田空港共に直通電車あり

大きな荷物を持って移動するインバウンドの宿泊者にとっても、嬉しい立地になっております。



(エントランス)



(2F客室)

※公式WEBサイト <https://mangaarthotel.com/mahb/>

<客室詳細>

部屋タイプ	客室数	定員	平米数	付帯設備等
タイプA (2F)	1	最大10名 セミシングル2段ベッド4台 セミダブルソファベッド1台	約75㎡	・IHキッチン ・シャワールーム ・各フロアによって ラインナップの異なる蔵書
タイプB (3~5F) 1フロア1部屋	3	最大12名 ダブル2段ベッド3台 セミダブルソファベッド1台		

2. 「MANGA ART HOTEL」ブランドについて

「MANGA ART HOTEL」ブランドは、2019年に千代田区神田にてオープンした「MANGA ART HOTEL, TOKYO」を皮切りに誕生した、(株)dotの新ホテルブランドです。

当ブランドは、「眠れないホテル」をテーマに、宿泊者に新たなマンガ体験を提供するホテルを運営しています。ホテルにはアニメ化されているような有名タイトルから、普段なかなかお目にかかる機会のない、知る人ぞ知る作品まで、幅広い蔵書が揃っており、部屋内の蔵書は自由に手に取ることができます。

コロナ禍における自粛ムードが落ち着き、日本を訪れるインバウンドの数が増える中、当ブランドは日本が誇る文化のひとつ「マンガ」を世界中の人々にもっと愛してもらうため、マンガに没頭できる特別な空間を提供することをミッションとしています。

<関連施設>

- ・カプセルホテル型の「MANGA ART HOTEL, TOKYO」
- ・ルームサウナ付の特別客室「MANGA ART ROOM, JIMBOCHO」を併設した「BOOK HOTEL 神保町」(2021年11月オープン)

※ MANGA ART HOTEL 公式WEBサイト：<https://mangaarthotel.com/>

※ 株式会社dot 公式WEBサイト：<https://dotinc.jp/>



「株式会社dotが運営するMANGA ART HOTELの他施設」

3. シェアオフィス「MANGA AND BOOKS WORK LOUNGE」について

シェアオフィス内の選書は、客室と同じく“本”のプロであるdotメンバーが手がけております。

- ・過去に類を見ない新感覚シェアオフィス

- ・室内には、約500冊の膨大なビジネス書やビジネス系マンガを設置

ここでは、本やマンガから仕事に対する学びを深めたり、悩みを解決する糸口を見つけたり「働くため」だけではない新しいシェアオフィスの在り方を、私たちは提供いたします。

<プラン詳細>

プラン	料金(税別)	利用時間	その他
<u>【月額】個室プラン</u> <u>(登記可能)</u>	初期費用 10万円 1か月 5万円 (税別)	AM10:00～ PM18:00	事前見学可 Webよりお 申し込みく ださい (下記)
<u>【月額】オープン席プラン</u>	初期費用 5万円 1か月 2万5千円 (税別)		
<u>1席個室 貸切プラン</u>	従量課金15分 200円 (税別)		
<u>オープン席 1席プラン</u>	従量課金15分 100円 (税別)		

※MANGA AND BOOKS WORK LOUNGE公式サイト

<https://mangaarhotel.com/mahb/#office>

※MANGA AND BOOKS WORK LOUNGE見学申込フォーム

<https://calendar.app.google/Esq5rVimM3sgbRsbA>

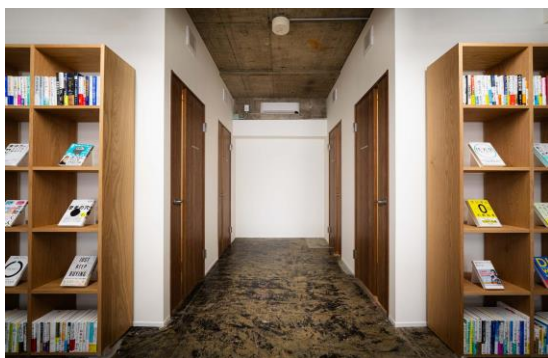
※本シェアオフィスは、JR東日本が提供する「STATION WORK」提携店となります(予定)
(会員数約43万人、日本最大級・全国約1150カ所に展開) 3月1日時点



(7Fシェアオフィス)



(7Fシェアオフィス)



(7Fシェアオフィス)



(7Fシェアオフィス個室)

4. 施設詳細情報

名称 MANGA ART HOTEL, BAKUROCHO (マンガアートホテル馬喰町)
所在地 〒103-0002 東京都中央区日本橋馬喰町1-10-12
地図URL <https://maps.app.goo.gl/nECpwYc.jBnrYwyC4A>
構造・規模 鉄骨鉄筋コンクリート造 7階建
交通アクセス

・JR馬喰町駅 4番出口直結

※階段のみ。エレベーターをご利用の方は以下に記載の出口をご利用ください。

- ・都営地下鉄新宿線 馬喰横山駅 A4出口 徒歩4分 (エレベーターあり)
- ・都営地下鉄浅草線 東日本橋駅 A4出口 徒歩4分 (エレベーターあり)
- ・JR東京駅よりJR総武線快速で約5分

公式WEBサイト <https://mangaarthotel.com/mahb/>
公式SNS Instagram @mangaart.hotel
X (旧Twitter) @mangaarthotel
建物貸主 株式会社ジェイアール東日本都市開発
内装設計・施工 リノべる株式会社 <https://reoveru.co.jp/>
(企画、内装デザイン・設計・施工、家具インテリア)
運営会社 株式会社dot
開業予定日 2024年4月1日
予約開始日 2024年3月18日

5. お問い合わせ・内覧について

< MANGA ART HOTEL, BAKUROCHOに関する問合せ先>

info@mangaarthotelbakurocho.com

<内覧会>

オープン前の2024年3月25日(月)～3月29日(金)

各日、午前10時～午後17時の時間、メディア関係の方の現地内覧を受け付けております。

内覧をご希望の方は、下記URLよりお申込ください。

<https://calendar.app.google/CmYr.jF5Kgga9Y8Ee9>