

武蔵浦和の新たな顔に！？「むさうら駅前プレミアムシェ」 2024年2月24日（土）・25日（日）の2日間開催！！

2024年2月24日（土）・25日（日）JR武蔵浦和駅前にて、みんなで楽しめるマルシェイベント「むさうら駅前マルシェ」を開催いたします。今回の**プレ（第0回目）**マルシェでは、主に武蔵浦和で活動されているHaloHalo mamaと連携し、子供から大人まで楽しめるワークショップ、おしゃれな雑貨、おいしい食べ物などをご用意しております。ぜひお越しいただき、家族・友人・地域の方々との交流をお楽しみください。「むさうらプロジェクト」では、武蔵浦和エリアの更なる魅力向上を目的に、地域のみなさまとのコミュニティを育みながら、地域の魅力向上につながる様々な取り組みを始めていきますので、今後ともぜひご注目ください。

- 名称：むさうら駅前プレミアムシェ
- 日時：2024年2月24日（土）・25日（日）
11：00～16：00（雨天決行）
- 会場：JR武蔵浦和駅1階自由通路
- 入場料：無料
- 主催：株式会社ジェイアール東日本都市開発
- 協力：HaloHalo mama
- 協賛：生活クラブ、生活協同組合コープみらい、
イェッタ
- 出展数：全20ブース
(ワークショップ、洋菓子、雑貨など)

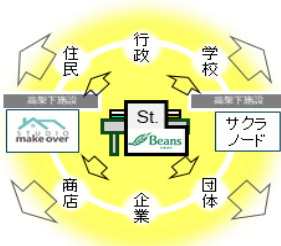


※マルシェ会場（予定）



むさうらプロジェクトについて

むさうらプロジェクトとは、まちの賑わいづくりとファンづくりを目標に、ソフトの面でもちと人をつなぎながら武蔵浦和周辺のValueUP！を目指して活動している社内部署横断プロジェクトです。鉄道高架下をはじめとする様々な場所を活用し、武蔵浦和周辺に縁のある方々と繋がりが合いながら地域を更に盛り上げていきます。



<本件に関するお問い合わせ先>

株式会社ジェイアール東日本都市開発 むさうらプロジェクト事務局
担当：池田、岡 TEL：03-6688-9656 MAIL：kuramachi@jrkc.co.jp

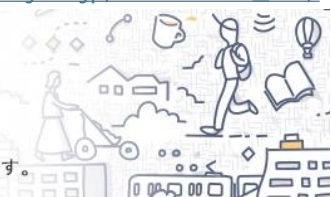
当社のくらしづくり・まちづくりの取り組みをぞくぞく発信中！ http://www.jrkc.jp/kuramachi_lab/

くらしラボ
KURAMACHI-LAB

その地域に暮らす、働く、関わる人々とともに

暮らしとまち【くらし】に向き合っていきたい。

そのような想いを込めた、様々な試みをご紹介します。



みんなで作って参加して
学び、癒し、笑顔になれる

むさうら駅前 プレマルシェ

2024 2月24日SAT & 25日SUN

11:00-16:00 雨天決行

駅前でマルシェが始まる!

武蔵浦和駅
1階自由通路

予約不要

Kitchen
Car

キッチンカー

24日

梵福天カレー

キッチンカー

25日

紫陽花堂(あじさいどう)

主催:株式会社ジェイアール東日本都市開発
協力:Halohalo mama
協賛:生活クラブ、生活協同組合コープみらい、イエタッタ
問い合わせ:halohalo.mama2018@gmail.com



みずほ銀行ATM

ビーンズ

マルエツ

スターバックス

1F

24日 25日 WS・物販



はんなり屋さん

25日 WS



プリュデコル

25日 WS・物販



さをり日和

24日 WS・物販



あいすしょあ

24日 25日 WS・飲食



HANA'S SWEETS

24日 WS・物販



Etoile(エトワール)

24日 25日 WS



urawa aroma

24日 25日 WS



Miyabi

24日 25日 WS



iRoiRo

24日 WS・物販



sakurajuA(さくらじゅあ)

24日 25日 物販



Lupinus_nail(ルピナスネイル)

24日 飲食



キリンの夢菓

25日 飲食



オンマのキンパ

24日 25日 体験



瞬感整体VISIT

24日 WS・物販



チクチク日和

24日 25日 WS・物販



ゆりかご手芸ぼう

25日 その他



ママのための保健室

24日 25日 WS



Clarity Plump

25日 飲食



Happiest(ハピエスト)

25日 WS



Confetti(コンフェッティ)



『 学び、癒され、笑顔になれる。
ママとベビーのセカンドタウン 』

毎日頑張るママ達の交流の場。
そんな居場所を作りたくてイベントをはじめました。
「ハロママに来たら、ワクワクして、元気になって、笑顔になれた♪」
そんなママが増えたら嬉しいです。

※駐輪場、駐車場は最寄りのコインパーキングをご利用ください。