

23区内初のJR東日本旧社員寮リノベーションプロジェクト シェア型賃貸住宅「Social Base HIGASHINAKANO」 2023年3月開業

株式会社ジェイアール東日本都市開発（東京都渋谷区/代表取締役社長 根本英紀）は、シェア型賃貸住宅「Social Base HIGASHINAKANO」（ソーシャルベース東中野）を開発、2023年3月25日より開業・入居開始することをお知らせいたします。

本計画は、東日本旅客鉄道株式会社が保有していた旧社員寮をリノベーションにより再生したシェア型賃貸住宅で、同タイプの資産活用例では23区内初となります。

今後、入居者向けイベントをはじめとして、運営を担う株式会社JR 東日本ソーシャルデザイン（東京都目黒区/代表取締役社長 麻生次郎）と施設のコミュニティ作りをサポートしていく予定です。



Social Base HIGASHINAKANO

■本物件のコンセプト

本計画では、シェア型賃貸住宅が持つ出会いの機会、交流の魅力に加え、テレワーク、ノマドワークを始めとした多様な働き方に対応する、拠点となる住まいの創出を目指しました。

東中野駅徒歩4分という好立地と物件規模を活かした多様な居場所、充実した環境を整えることで、自分にとっての暮らしやすさ、働きやすさを大切にできる暮らしの拠点を提供します。

■ 本物件の特徴

1. 物件規模を活かした充実した共用部

本物件規模だからこそ実現できた11種類の充実した共用空間。

- 全102世帯の大型物件
- ダークトーンでまとめた落ち着いた落ち着きのある空間
- 暮らしやすさ、心地よさを提供する
ラウンジ、ダイニング、シェアキッチン、ワークルーム、ライブラリー、テラス、中庭
- 暮らしの楽しさを演出する
シアタールーム、ミュージックルーム、ジム、スタジオ



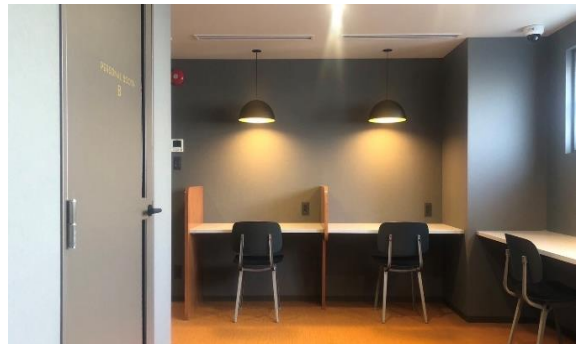
▲ダイニング



▲シェアキッチン



▲ラウンジ



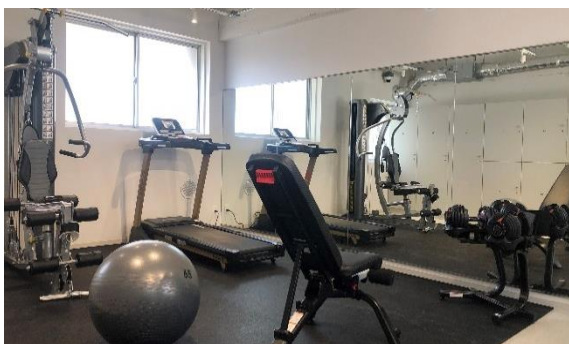
▲ワークルーム



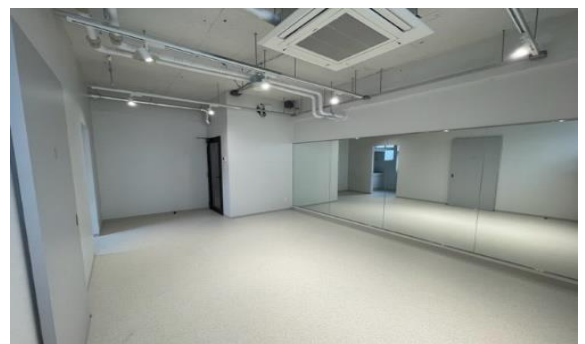
▲ライブラリー



▲ミュージックルーム



▲ジム



▲スタジオ

本物件の特徴

2. 入居者と地域とのつながりをつくるセミパブリックな空間

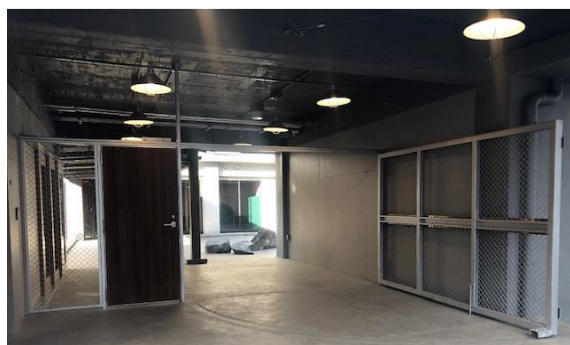
東中野の街に地縁をもって頂き、くらしをより豊かにする仕掛けづくり。

エントランス・ライブラリー・テラス・中庭をセミパブリックエリアと位置付け、イベント時に地域開放できる設えとしています。

今後開催を予定する、運営事業者主催・入居者主体によるイベント利用、キッチンカーの期間出店等を通して、積極的に本物件と近隣住民とをつなぎ、繋がりを通じた縁・新たな交流を生むまちづくりを展開していきます。



▲テラス・中庭



▲エントランス

3. 個室空間と生活環境

シンプルな中に安心感と落ち着きのある生活空間。

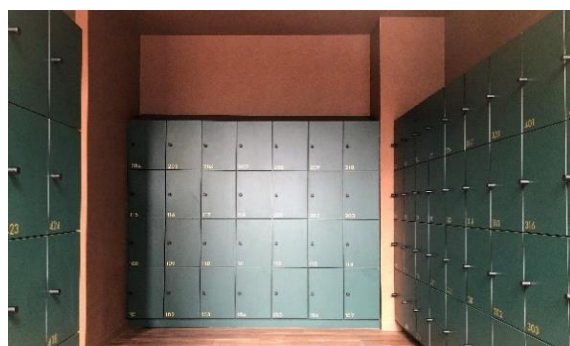
個室は、ベージュ、ブラウン、ブルーをアクセントとした3種類。全個室にベッド、テーブルセット、照明、エアコンを始めとした生活に必要な家具類^{※1}とインターネット環境を備えています。

共用部には、個室同様インターネット環境と生活に必要な調理家電、洗濯機・乾燥機などを備え、入居と同時に快適な日々をお過ごしいただけます。

※1 寝具等を除く



▲個室（ブルー）



▲シューズクローク



▲廊下



▲ランドリー

本物件の特徴

4. 都心アクセスの良さ+シェアモビリティ、環境の良い立地

2 駅 3 路線利用可・最寄駅徒歩 4 分、良好な交通アクセスでありながら閑静な住宅街の中にあり、桜の時期には多くの方が訪れる神田川に近接した好環境の立地。

電車移動に加え敷地内にシェアモビリティ※2 を設置し、新宿・渋谷・池袋などの都心部エリアへフレキシブルな移動を可能にします。

最寄駅へのアクセス

- ・ J R 総武線
- ・ 都営地下鉄大江戸線
- ・ 東京メトロ東西線

- 「東中野」駅 徒歩 4 分
- 「東中野」駅 徒歩 7 分
- 「落合」駅 徒歩 8 分



▲東中野駅から首都圏の主要駅までの交通アクセス図 ※3

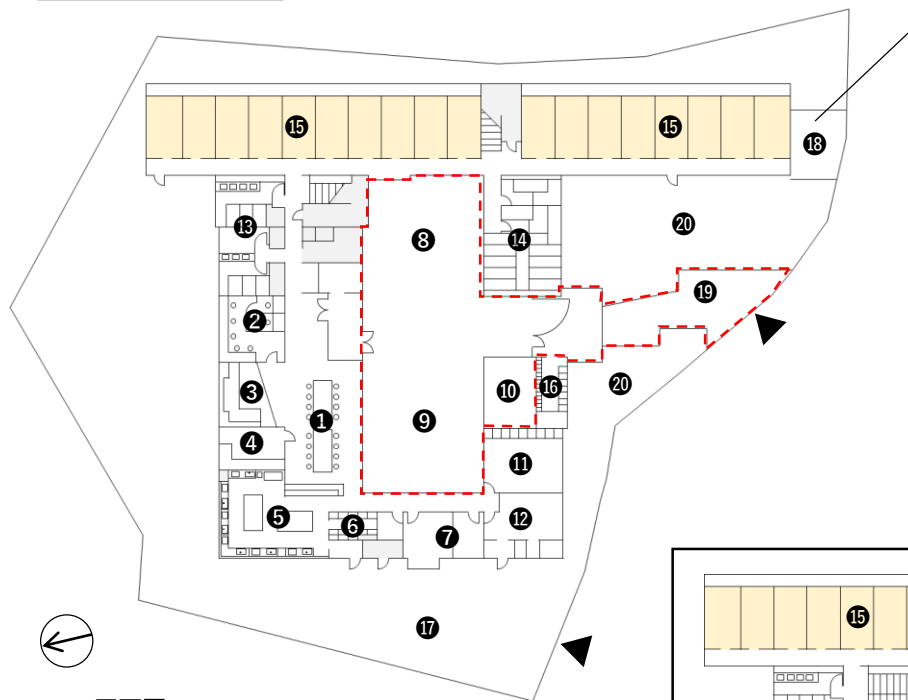


▲東側景観（本物件4Fバルコニーより、2022年撮影）

※2 株式会社LUUPIによる、シェアモビリティポートを敷地内に設置。

※3 当社調べによる（平日午前10時以降に東中野駅発で目的駅最短設定）

5. フloorプラン



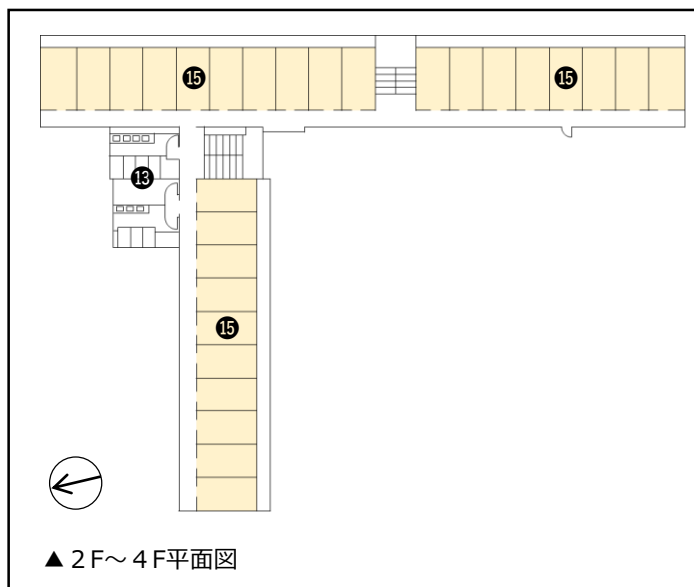
▲1 F平面図

- | | |
|------------------|-------------------------|
| ① DINING | ⑪ GYM |
| ② WORK ROOM | ⑫ STUDIO |
| ③ LOUNGE | ⑬ TOILET&LAUNDRY |
| ④ THEATRE | ⑭ SHOWER ROOM&BATH ROOM |
| ⑤ KITCHEN | ⑮ ROOM |
| ⑥ FOOD STORAGE | ⑯ MAILBOX |
| ⑦ MUSIC ROOM A&B | ⑰ PARKING |
| ⑧ COURT | ⑱ SHARE MOBILITY PORT |
| ⑨ TERRACE | ⑲ KITCHENCAR SPACE |
| ⑩ LIBRARY | ⑳ GARDEN |

--- SEMI PUBLIC ZONE



※LUUPIポート イメージ写真。



▲2 F～4 F平面図

物件概要

物件名称	ソーシャルベース東中野
物件所在地（住居表示）	東京都中野区東中野5丁目7番3号
交通	J R 総武線 「東中野」 駅 徒歩4分 都営地下鉄大江戸線 「東中野」 駅 徒歩7分 東京メトロ東西線 「落合」 駅 徒歩8分
建物構造・規模	鉄筋コンクリート造 地上4階
建設年月	1966年3月（築57年）
リノベーション年月	2023年3月
敷地面積	2,419.70㎡
延床面積	2,518.50㎡
総戸数	102戸
事業主	株式会社ジェイアール東日本都市開発
運営事業者	株式会社 J R 東日本ソーシャルデザイン
設計監理	株式会社成瀬・猪熊建築設計事務所
施工	株式会社長谷工リフォーム

運営企業のご紹介

> 株式会社 J R 東日本ソーシャルデザイン



1998年創業。2009年よりシェアハウス事業開始、2020年株式会社ジェイアール東日本都市開発と資本提携、2023年株式会社JR東日本ソーシャルデザインに社名変更。
ソーシャルコミュニティマンションを数多く運営。
人と場所を繋げていきます。

H P : <https://jrsocialdesign.co.jp/>



ガーデンテラスたまプラーザ



ソーシャルコート美しが丘
ソーシャルコートたまプラーザ
グランメゾン横浜



ソーシャルコート市川



ソーシャルコート杉並
ソーシャルプレイス常盤台



ソーシャルコートMUSACO
テラスCOSUGI
ソーシャルプレイス元住吉



ソーシャルコート西船橋

本件に関する

お問い合わせ・取材のお申し込み

株式会社ジェイアール東日本都市開発 オフィス・住宅事業本部 開発管理部

皆川 中村 原田

TEL : 03-5334-1066

MAIL : jrtk08750@jrtk.co.jp