

“観て、触って、体感できる”国内最古・最大級の野外彫刻展

第26回UBEビエンナーレ（現代日本彫刻展）

本展概要と「まちじゅうアートフェスタ2015」のお知らせ

日時：2015年10月4日（日）～11月29日（日）

場所：ときわ公園（山口県宇部市野中三丁目4番29号）他

山口県宇部市（宇部市常盤町一丁目7番1号、市長：久保田后子）は、『第26回UBEビエンナーレ（現代日本彫刻展）』を10月4日（日）～11月29日（日）に開催します。

宇部市の彫刻展の歴史は古く、日本最初の試みであった1961年の『宇部市野外彫刻展』に端を発し、国内最大の野外彫刻展として、国際的にも注目を集めています。「新人作家の登竜門」としても知られているほか、今日のアートによるまちづくりの先駆事業としても高い評価を得ています。

今年開催する第26回展では、延べ30カ国から応募のあった、全266点の模型作品（実物の約10分の1サイズ）の中から、昨年9月の一次審査で18点を実物制作指定作品に選出。

10月3日（土）の二次審査を経て、10月4日（日）より一般公開されます。今回の大賞受賞作家は、2016年に開催される瀬戸内国際芸術祭にも招待されます。

さらに、このUBEビエンナーレを核として、宇部市北部地域で里山に巨大彫刻が出現するなど様々なアート展示と地元食材を使った郷土料理を楽しめる『うべの里アートフェスタ』、市中心部が市民の手によってアートで彩られる『まちなかアートフェスタ』、宇部市民の多彩な芸術活動を披露する『宇部市芸術祭』に「グルメ」の要素もたっぷり盛り込み『第26回UBEビエンナーレ×まちじゅうアートフェスタ2015』として開催します。

是非ご取材をご検討くださいますよう、お願い申し上げます。



＜前回（2013年）の本展会場様子＞

■第26回UBEビエンナーレ開催概要

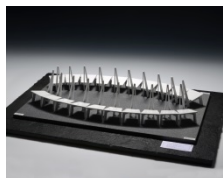
- ・名称 第26回 UBEビエンナーレ（現代日本彫刻展）
- ・開催期間 2015年10月4日（日）～2015年11月29日（日）
- ・二次審査日 2015年10月3日（土）
（一次審査は2014年9月28日（日）に実施済）
- ・開催時間 9：00～17：00
- ・会場 ときわ公園
緑と花と彫刻の博物館（ときわミュージアム）
彫刻野外展示場
【山口県宇部市野中三丁目4番29号】
- ・入場料 無料（駐車料金がかかります。）
- ・問合せ先（一般） ときわミュージアム TEL0836-37-2888



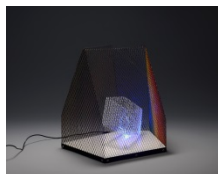
◆第26回UBEビエンナーレ（現代日本彫刻展）実物制作指定作品

世界30か国266件の応募から、今年10月の本展出品作品を展示

■実物指定制作作品 計18点



志賀 政夫
「空をみんなで眺める」
〔茨城県〕



田中 清隆
「うしろの正面」
〔東京都〕



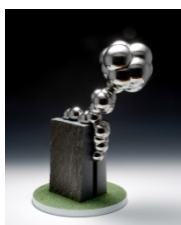
三木 俊治
「殿敷侃へのオマージュ
-タイヤ プランX」
〔東京都〕



田中 毅
「ともだち」
〔埼玉県〕



浅野 芳彦
「いしずえ」
〔東京都〕



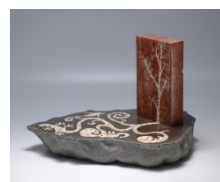
戸田 裕介
「水土の門-Ⅱ/天地を巡るもの」
〔埼玉県〕



久村 卓
「STANDARD」
〔東京都〕



浅野 左倉
「不安定な夜」
〔岐阜県〕



武田 充生
「跡」
〔東京都〕



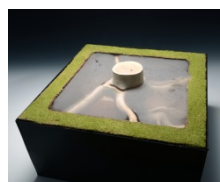
西澤 利高
「UNTITLED」
〔神奈川県〕



KUO Kuo Hsiang
「廻響/Echoes」
〔台湾〕



Transmigration
「Project Moon」
〔韓国〕



竹腰 耕平
「字部の木」
〔京都府〕



[gh/e] 御幸朋寿・永田康祐・砂山太一
「dazed by liquor」
〔東京都〕



津村 拓
「orange」
〔兵庫県〕



晴披 幸一
「STORAGE」
〔埼玉県〕



谷口 顕一郎
「字部市のための凹みスタディ」
〔ドイツ/北海道〕



Vincent OLINET
「Fantaisie à la crème de pistache au
the vert et son chocolat acrylique」
〔フランス〕

◆第26回UBEビエンナーレ× まちじゅうアートフェスタ2015

UBEビエンナーレを核に、下記の通り宇部市が一体となり、アートイベントが行われます。

■うべの里アートフェスタ

＜於：宇部市北部地域＞

宇部市北部地域 吉部エリア（メイン会場）・万倉エリア・船木エリアのさらなる活性化や地域振興、交流人口、定住人口の増加を目指して開催するアートイベントです。メイン会場では、廃校を活用した展示や野外彫刻の設置を行います。その他、歌・ダンスなどの各種パフォーマンスや地元アーティスト・彫刻家らによる参加型ワークショップも開催予定。さらに地元の特産品の販売や、「ゆうれい寿司」、「竿まんじゅう」といった地元ならではの食の提供も行います。

■まちなかアートフェスタ

＜於：宇部市中心市街地（ハミングロード新天町アーケード、常盤通り）＞

宇部市中心市街に“世界に1つのアート”を集め、通りや商店街、店舗をアートの世界に変身させるイベントです。現代美術家、祐成政徳氏が空き店舗の空間全体を使用してつくりあげる「体験型インスタレーション」の他、幼稚園児から大人まで、市民がまちへの思いを描いた巨大絵画の展示「巨大絵画ハミングロード新天町アーケード展」や営業中の店舗や空き店舗を活用した無審査・自由出展の展覧会「宇部アンデパンダン・プロジェクト2015」も実施。その他、「コトダマプロジェクト #2」では未来への思いを込めた川柳が街の街路灯を飾ります。

■宇部市芸術祭

＜於：宇部市文化会館、渡辺翁記念会館、ときわ潮水ホールなど＞

陶芸、華道、短歌、演劇など幅広く「アートのまち」宇部市民の多彩な芸術・文化活動を楽しめるイベントです。宇部市文化会館や渡辺翁記念会館など、宇部市内の9つの会場にて計28件の催しが行われます。

第26回UBEビエンナーレ×まちじゅうアートフェスタ2015の最新情報は、下記ホームページからも確認できます。

URL：http://www.city.ube.yamaguchi.jp/kyouyou/machijuu_art/

